

PLAN GENERAL DE SOT DE CHERA
CATÁLOGO DE BIENES Y ESPACIOS PROTEGIDOS

FICHA NÚM.

2

DESCRIPCIÓN: IGLESIA DE SAN SEBASTIÁN. Se trata de una Iglesia del siglo XVII, de concepción neoclásica compuesta por una sola nave central cubierta con bóveda de medio cañón con lunetos. Tiene capillas laterales entre los contrafuertes y coro sobre la puerta de entrada. En las capillas se disponen retablos neoclásicos con imágenes de San Antonio Abad, San Roque, (dcha) y La Inmaculada y nuestra Señora de los Dolores (izquierda). En la cabecera, un retablo neoclásico blanco de escayola presidido por imágenes de la Asunción de Nuestra Señora y San Sebastián. A los lados del altar mayor se sitúan una Capilla y la Sacristía. El interior está decorado con pilastras, capiteles y molduras de tipo Jónico. No presenta actualmente decoración destacable, todos los elementos están pintados de blanco. El campanario exterior, es de planta cuadrada, de un cuerpo con remate de doble edículo, alberga cuatro campanas. La cubierta general es a dos aguas con teja cerámica.

ENTORNO: La iglesia se sitúa en una parte del casco antiguo de la población. Con su fachada principal a la calle San Sebastián y una puerta lateral a la Plaza Juan de Juanes.

PROTECCIÓN:

Propuesta:
BIEN DE RELEVANCIA LOCAL

Elementos importantes:
Existe en el interior un sagrario en madera policromada atribuido a Juan de Juanes

DENOMINACIÓN: Iglesia de San Sebastián

LOCALIZACIÓN:

Calle San Sebastián nº 9
Manzana 94818, parcela 11.

AUTOR: Desconocido

EPOCA: La construcción es de 1.694. La fachada principal se encuentra alterada por obras de remozamiento relativamente recientes

ESTADO DE CONSERVACIÓN:

Estructura: Bueno no se observan daños por esta causa.

Cubiertas: Se supone que no debe ser bueno dada la presencia de humedades

Fachada: Bueno

Interior: Bueno en general salvo las humedades en los paramentos

Campanario: Grietas en las claves y daños en las cornisas

ACTUACIONES RECOMENDADAS

Completar estudio o proyecto de rehabilitación que incluya: Reparación del campanario.

Revisión y reparación de cubiertas.

Revisión y reparación general de humedades en paramentos.

Reparación grietas en arcos de la nave central.

Mejora de las condiciones de seguridad del inmueble.

UTILIZACIÓN:

Actual: Religioso

Propuesta: Religioso

PLANO DE SITUACIÓN:



Escala 1: 1.000

IDENTIFICACIÓN FOTOGRÁFICA:



Fachada a la calle San Sebastián.

OBSERVACIONES:

Elementos impropios:
Cableado eléctrico y de telefonía. Elementos interiores de iluminación.

Bibliografía específica:
Garín y Ortiz de Taranco, J.M.
Catálogo Monumental de la Provincia de Valencia

INFORMACION COMPLEMENTARIA: FOTOGRAFIAS Y DATOS DEL ENTORNO.



Fachada principal vista desde el Ayuntamiento



Campanario visto desde calle S. Sebastián



Fachada lateral Plaza Juan de Juanes.

FOTOGRAFIAS DETALLES E INTERIOR:



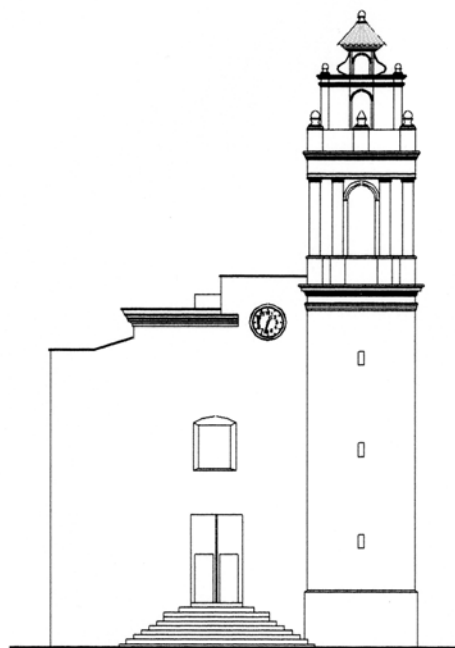
Detalle del Campanario y contrafuertes



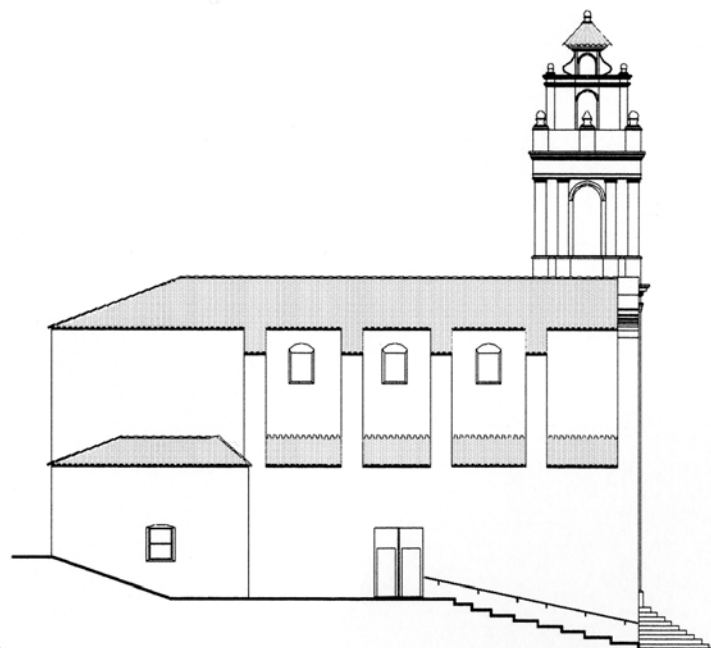
Detalle de la puerta lateral



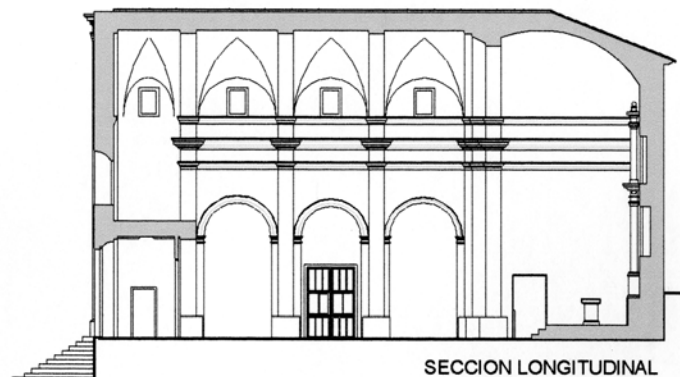
Vista del interior de la Iglesia



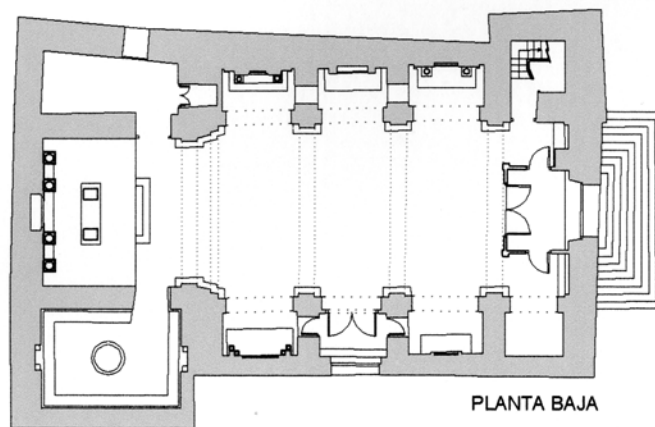
ALZADO PRINCIPAL



ALZADO LATERAL



SECCION LONGITUDINAL



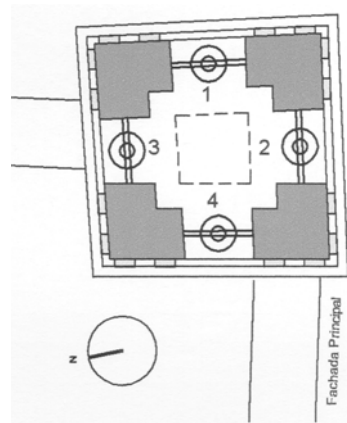
PLANTA BAJA



INFORMACION COMPLEMENTARIA: Elementos muebles más significativos de la Iglesia.



Detalle de una de las campanas



Distribución de las campanas

Campanas de la Iglesia

El campanario posee cuatro campanas

- 1) Nuestra Señora de la Asunción, fundidor Salvador Manclús, de Valencia, año 1976
- 2) San Sebastián, Salvador Manclús, de Valencia, año 1976
- 3) María de los Dolores, fundidor Pedro Palacios, año 1881
- 4) San Roque fundidor Salvador Manclús, de Valencia, año 1976



Sagrario atribuido a Juan de Juanes



Vista del interior del Sagrario-Triptico

“Cristo Mostrando la Sagrada Forma”

Sagrario-Triptico (atribuido a Juan de Juanes)

Se trata de un elemento realizado en madera policromada y dorada, tanto en el exterior como en el interior. Su forma es más o menos prismática de base exagonal, y sus dimensiones aproximadas de un metro de alto por sesenta centímetros de ancho, y sesenta de profundidad.

Presenta en la actualidad daños, zonas golpeadas, pérdida de piezas, deterioro de los motivos decorativos y suciedad. Precisa tratamiento de conservación y restauración.

Se encuentra bajo el retablo principal protegido por un sagrario metálico de reciente ejecución.