



IDENTIFICACIÓN

SITUACIÓN

GRADO DE PROTECCIÓN NÚMERO

Casa del Moro

Partida Secanet

I

109

DESCRIPCIÓN DEL BIEN Y SUS VALORES PATRIMONIALES

Yacimiento arqueológico de época moderna o medieval muy mal conservado. Las personas más ancianas del lugar recuerdan haber conocido siempre este edificio con el topónimo de Casa del Moro, y que interiormente estaba cubierto por una bóveda, algo poco habitual en la arquitectura rural de la zona. El propio topónimo es característico de elementos de cierta antigüedad, y de factura extraña a los patrones habituales. En los alrededores se observa cerámica bajomedieval y moderna. BI. Espinosa Ruiz, 2.000.

BIEN DE INTERÉS CULTURAL (BIC)

- BIC   
 Monumento   
 Zona arqueológica   
 Jardín histórico   
 Parque Cultural  
 Conjunto histórico   
 Zona paleontológica   
 Sitio histórico   
 Incoado expediente

BIEN DE RELEVANCIA LOCAL (BRL) O BIEN CATALOGADO (BC)

- BRL   
 Monumento   
 Espacio de protección arqueológica o paleontológica   
 Patrimonio arquitectónico industrial u obra de ingeniería  
 BC   
 Conjunto de edificios   
 Área de protección arqueológica o paleontológica   
 Otros espacios o elementos de interés botánico, paisajístico, histórico o cultural  
 Arquitectura popular

INFORMACIÓN URBANÍSTICA

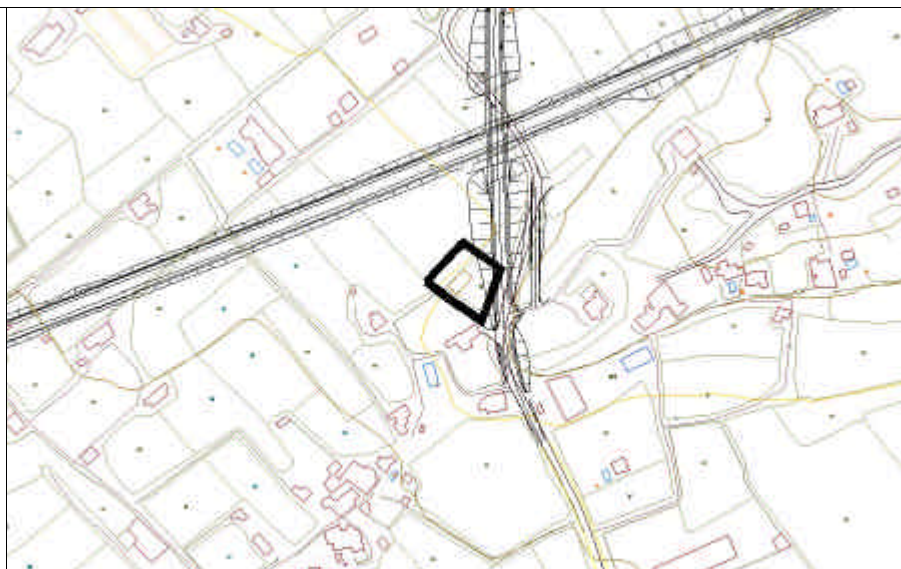
Clasificación del suelo

- Urbano  
 Urbanizable pormenorizado  
 Urbanizable no pormenorizado  
 No urbanizable

Calificación del suelo

Plano de Situación según Catálogo

Escala      Plano Nº  
1/5.000      B.1



CONDICIONES DE INTERVENCIÓN

Se estará a lo dispuesto en el artículo 14.I de este Catálogo.

FOTOGRAFÍA 1



FOTOGRAFÍA 2

