



IDENTIFICACIÓN

SITUACIÓN

GRADO DE PROTECCIÓN

NÚMERO

La Campaneta (nº 17 de la normativa arqueológica de 1994)

Junto Area de Servicio A-7

I

71

DESCRIPCIÓN DEL BIEN Y SUS VALORES PATRIMONIALES

Villa romana alto imperial (s. I-II dC). Se han documentado restos de muros de una balsa romana junto a la entrada oeste de la finca. El camino que discurre por el flanco oeste de la finca está empedrado y podría ser romano. Bl. Espinosa, 1.996.(Ver ficha 6)

BIEN DE INTERÉS CULTURAL (BIC)

- BIC
 Monumento
 Zona arqueológica
 Jardín histórico
 Parque Cultural
 Conjunto histórico
 Zona paleontológica
 Sitio histórico
 Incoado expediente

BIEN DE RELEVANCIA LOCAL (BRL) O BIEN CATALOGADO (BC)

- BRL
 Monumento
 Espacio de protección arqueológica o paleontológica
 Patrimonio arquitectónico industrial u obra de ingeniería
 Conjunto de edificios
 Área de protección arqueológica o paleontológica
 Otros espacios o elementos de interés botánico, paisajístico, histórico o cultural
 BC
 Arquitectura popular

INFORMACIÓN URBANÍSTICA

Clasificación del suelo

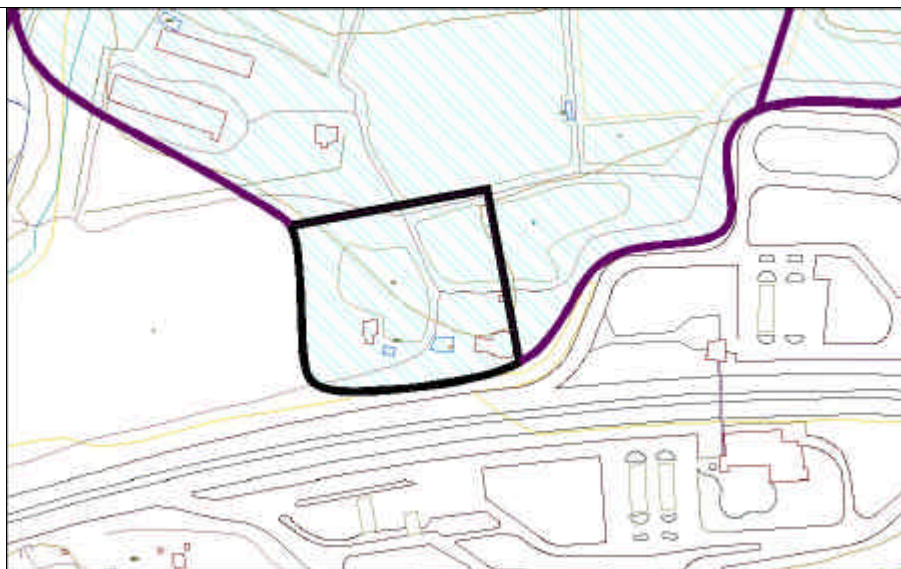
- Urbano
 Urbanizable pormenorizado
 Urbanizable no pormenorizado
 No urbanizable

Calificación del suelo

[Empty box for soil qualification]

Plano de Situación según Catálogo

Escala 1/5.000 Plano Nº B.2



CONDICIONES DE INTERVENCIÓN

Se estará a lo dispuesto en el artículo 14.1 de este Catálogo.

FOTOGRAFÍA 1



FOTOGRAFÍA 2

