



IDENTIFICACIÓN

SITUACIÓN

GRADO DE PROTECCIÓN

NÚMERO

Aqüeducte Xauxelles I (nº 4 de la normativa arqueológica de 1994)

Partida Xauxelles

A

58

DESCRIPCIÓN DEL BIEN Y SUS VALORES PATRIMONIALES

Elemento de ingeniería agrícola tradicional de época moderna. Buen estado y titularidad pública. BI. inédito.

BIEN DE INTERÉS CULTURAL (BIC)

- BIC
 Monumento
 Zona arqueológica
 Jardín histórico
 Parque Cultural
 Conjunto histórico
 Zona paleontológica
 Sitio histórico
 Incoado expediente

BIEN DE RELEVANCIA LOCAL (BRL) O BIEN CATALOGADO (BC)

- BRL
 Monumento
 Espacio de protección arqueológica o paleontológica
 Patrimonio arquitectónico industrial u obra de ingeniería
 Conjunto de edificios
 Area de protección arqueológica o paleontológica
 Otros espacios o elementos de interés botánico, paisajístico, histórico o cultural
 BC
 Arquitectura popular

INFORMACIÓN URBANÍSTICA

Clasificación del suelo

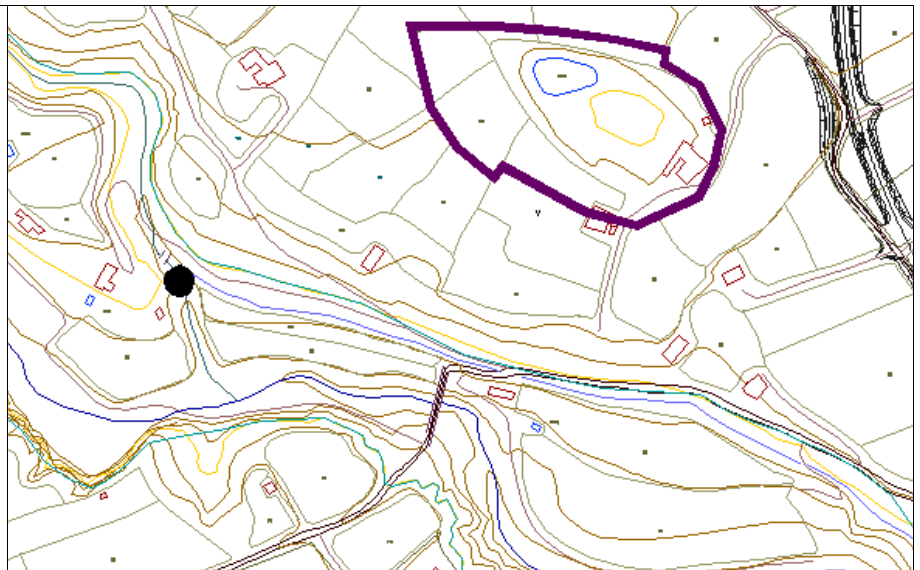
- Urbano
 Urbanizable pormenorizado
 Urbanizable no pormenorizado
 No urbanizable

Calificación del suelo

Plano de Situación según Catálogo

Escala
1/5.000

Plano Nº
B.1



CONDICIONES DE INTERVENCIÓN

Entorno de afección: Franja de 5 m en torno a las estructuras del elemento.

FOTOGRAFÍA 1



FOTOGRAFÍA 2

