



IDENTIFICACIÓN	SITUACIÓN	GRADO DE PROTECCIÓN	NÚMERO
Cuartel de Carabineros	Racó Conill	<b>B</b>	<b>37</b>

DESCRIPCIÓN DEL BIEN Y SUS VALORES PATRIMONIALES

Forma parte de una red de edificios distribuidos por toda la costa fundamentalmente para la prevención del contrabando y estaba ocupado por el desaparecido Cuerpo de Carabineros. BI. Inédito.

BIEN DE INTERÉS CULTURAL (BIC)

- BIC
  Monumento
  Zona arqueológica
  Jardín histórico
  Parque Cultural
  Conjunto histórico
  Zona paleontológica
  Sitio histórico
  Incoado expediente

BIEN DE RELEVANCIA LOCAL (BRL) O BIEN CATALOGADO (BC)

- BRL
  Monumento
  Espacio de protección arqueológica o paleontológica
  Patrimonio arquitectónico industrial u obra de ingeniería
  Conjunto de edificios
  Área de protección arqueológica o paleontológica
  Otros espacios o elementos de interés botánico, paisajístico, histórico o cultural
  BC
  Arquitectura popular

INFORMACIÓN URBANÍSTICA

Clasificación del suelo

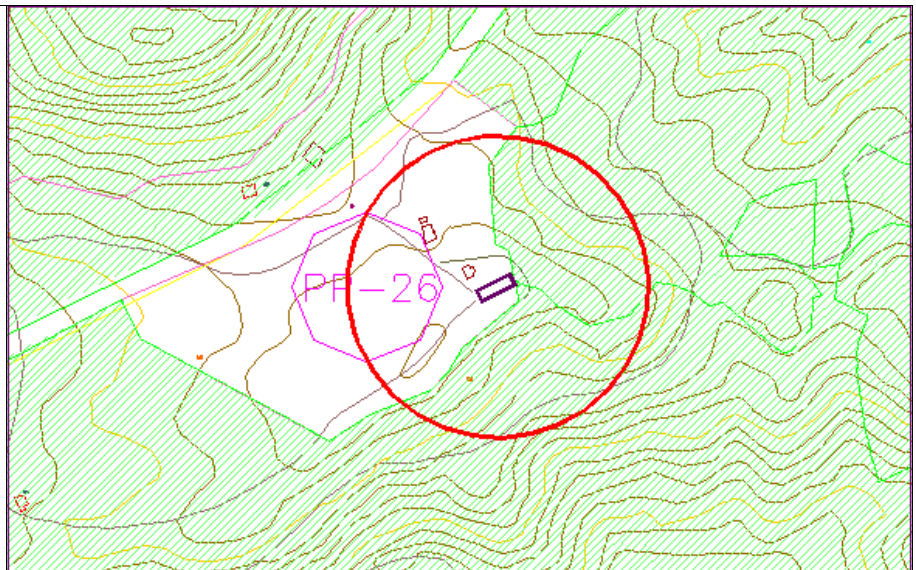
- Urbano  
 Urbanizable pormenorizado  
 Urbanizable no pormenorizado  
 No urbanizable

Calificación del suelo

PP-26

Plano de Situación según Catálogo

Escala 1/5.000      Plano Nº B.1



CONDICIONES DE INTERVENCIÓN

Podría formar parte de una ruta cultural sobre el control histórico de la costa junto a la Torre de l' Aguiló. Entorno de afección: Radio de 100m alrededor del edificio para incluir elementos de su entorno como un aljibe, construcciones en ruinas, etc...

FOTOGRAFÍA 1



FOTOGRAFÍA 2

