



# MUNICIPIO DE TEULADA

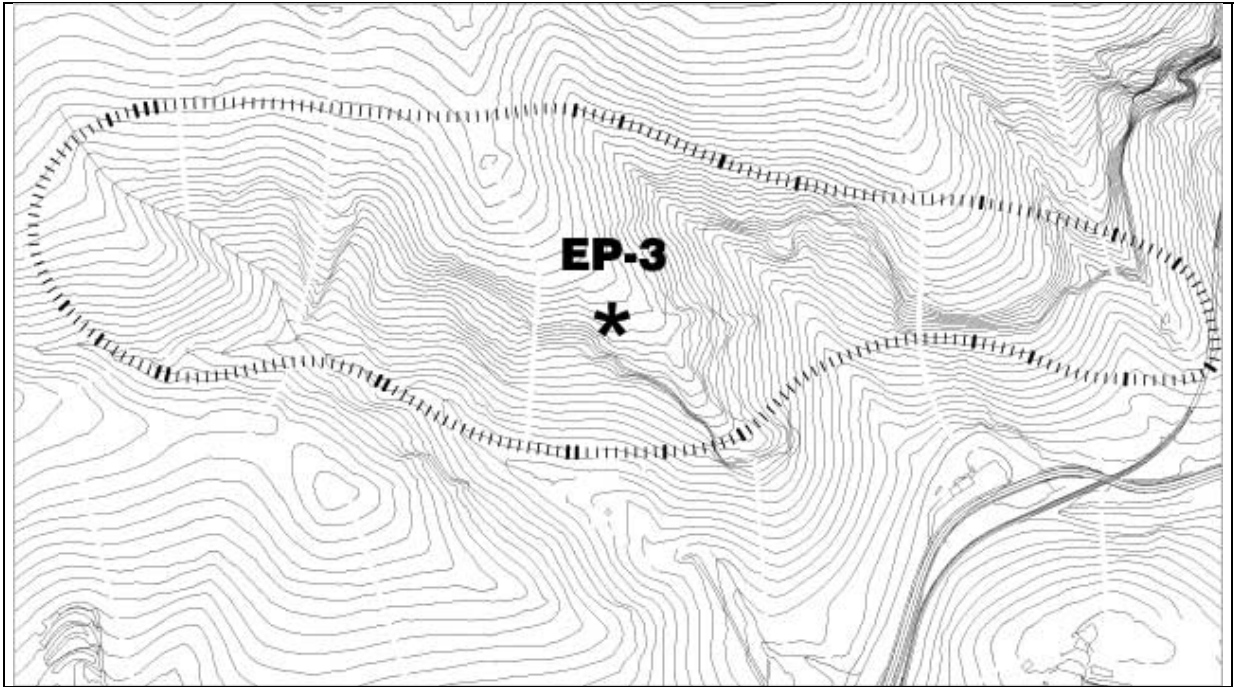
## CATÁLOGO BIENES Y ESPACIOS PROTEGIDOS

FICHA Nº

EP-3

NIVEL DE PROTECCIÓN

ESPACIO PROTEGIDO



### IDENTIFICACIÓN DEL YACIMIENTO

SITUACIÓN-DESCRIPCIÓN:

**COVA DEL CARBURO:** Prehistórico.

- Cronología: SE desconoce
- Cota sobre el nivel del mar: 270 mts.
- Superficie que ocupa: 10 m<sup>2</sup>.
- Ubicada en un pequeño barranco de la Sierra del Castellar.

**MORRO DE CASTELLAR:** Edad de Bronce, época tardo-romana, ibérico.

- Cronología: Mitad II milenio a.n.e. / V-VI n.e. / s VII-V a.n.e.
- Cota sobre nivel del mar: 240 / 250 mts.
- Superficie que ocupa: 4.000 m<sup>2</sup> – 5.000 m<sup>2</sup>.

**COVA DEL FARDATXO:** Edad de Bronce

- Cronología, II milenio a.n.e.
- Cota sobre nivel del mar: 250 mts.
- Superficie que ocupa: 40 m<sup>2</sup>.

**SALMA DEL BARRANC DEL POU:**

(Véase ficha EP-14)

**MORRENT DE LA GARGANTA:** Edad de Bronce.

- Cronología, II milenio a.n.e.
- Cota sobre nivel del mar: 160 mts.
- Superficie que ocupa: 1.000 m<sup>2</sup>.

### ELEMENTOS Y PRESCRIPCIONES PARTICULARES

- Según art. 7 Normas de protección para los espacios protegidos por su interés arqueológico.
- Los hallazgos arqueológicos tendrán la consideración de Protección Integral a los efectos del presente catálogo.
- Protección integral a los efectos del presente catálogo.
- Bien de Relevancia local.