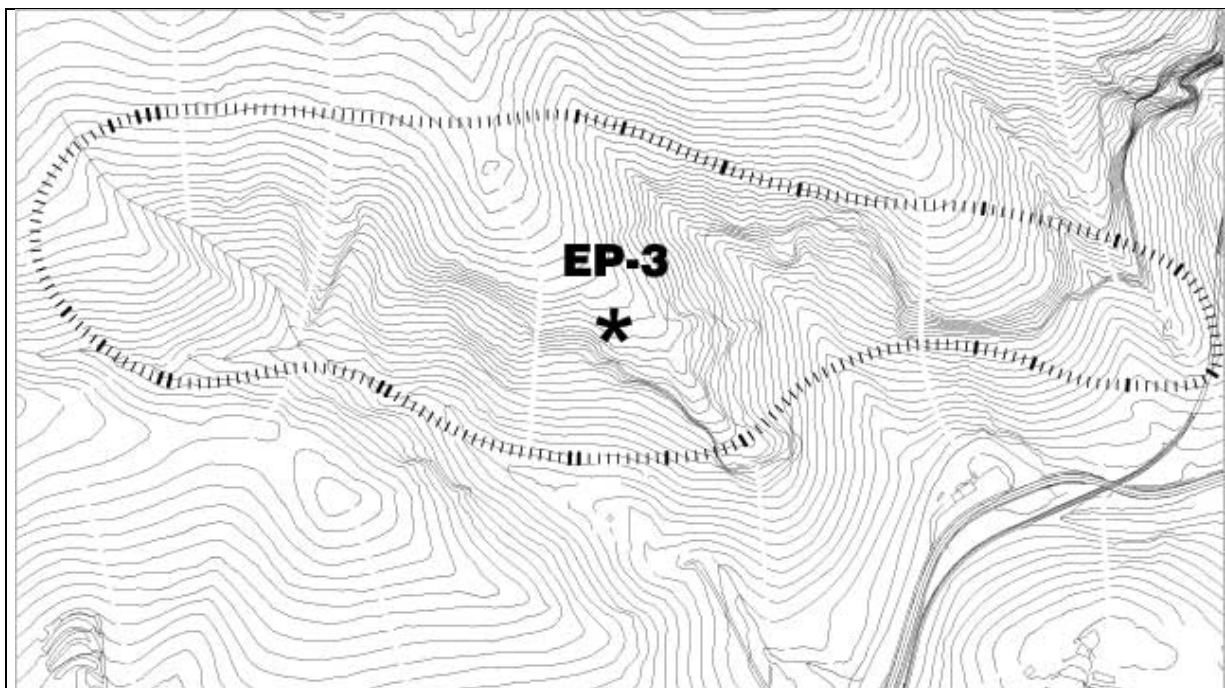




MUNICIPIO DE TEULADA

CATÁLOGO BIENES Y ESPACIOS PROTEGIDOS

FICHA Nº
EP-3
NIVEL DE PROTECCIÓN
ESPACIO PROTEGIDO



IDENTIFICACIÓN DEL YACIMIENTO

SITUACIÓN-DESCRIPCIÓN:

COVA DEL CARBURO: Prehistórico.

- Cronología: SE desconoce
- Cota sobre el nivel del mar: 270 mts.
- Superficie que ocupa: 10 m².
- Ubicada en un pequeño barranco de la Sierra del Castellar.

MORRO DE CASTELLAR: Edad de Bronce, época tardo-romana, ibérico.

- Cronología: Mitad II milenio a.n.e. / V-VI n.e. / s VII-V a.n.e.
- Cota sobre nivel del mar: 240 / 250 mts.
- Superficie que ocupa: 4.000 m² – 5.000 m².

COVA DEL FARDATXO: Edad de Bronce

- Cronología, II milenio a.n.e.
- Cota sobre nivel del mar: 250 mts.
- Superficie que ocupa: 40 m².

SALMA DEL BARRANC DEL POU:

(Véase ficha EP-14)

MORRENT DE LA GARGANTA: Edad de Bronce.

- Cronología, II milenio a.n.e.
- Cota sobre nivel del mar: 160 mts.
- Superficie que ocupa: 1.000 m².

ELEMENTOS Y PRESCRIPCIONES PARTICULARES

- Según art. 7 Normas de protección para los espacios protegidos por su interés arqueológico.
- Los hallazgos arqueológicos tendrán la consideración de Protección Integral a los efectos del presente catálogo.
- Protección integral a los efectos del presente catálogo.
- Bien de Relevancia local.