



# MUNICIPIO DE TEULADA

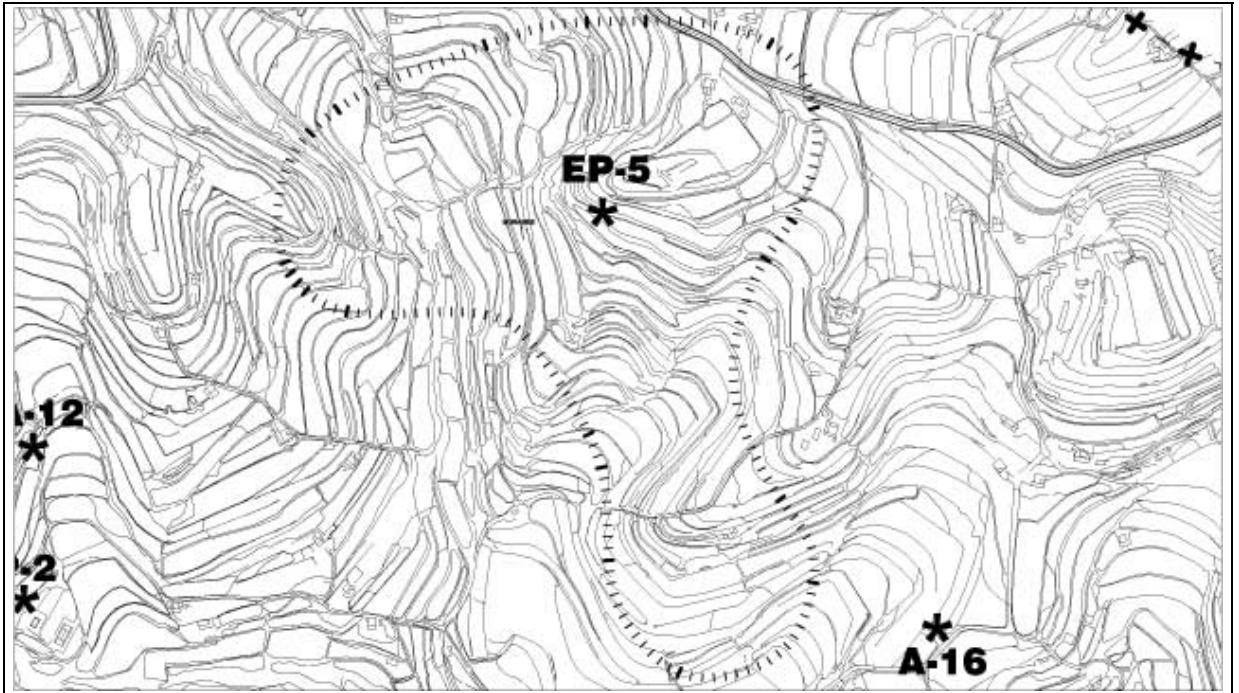
## CATÁLOGO BIENES Y ESPACIOS PROTEGIDOS

FICHA Nº

EP-5

NIVEL DE PROTECCIÓN

ESPACIO PROTEGIDO



### IDENTIFICACIÓN DEL YACIMIENTO

**SITUACIÓN-DESCRIPCIÓN:**

**TOSAL DE LES MORAIREs:**

- Época Ibérica
- Cronología: s. IV/II a.n.e.
- Cota sobre el nivel del mar: 169 m.
- Superficie que ocupa: 5 m<sup>2</sup>.

**MORAIREs:**

- Época Ibérica/Época romana.
- Cronología: s. II-I a.n.e.
- Cota sobre el nivel del mar: 155 m.
- Superficie que ocupa: 3.500/4.000 m.

**LES COMES:**

- Época romana.
- Cronología s. I de n.e. – s. VI n.e.
- Cota sobre nivel del mar: 140 m.
- Superficie aprox. que ocupa: 3.000 m<sup>2</sup>.

**LA CAPELLA:**

- Época medieval-islámica
- Cronología: s. XII/XIII
- Cota sobre nivel del mar: 100 m.
- Superficie aproximada que ocupa: 2.000 m<sup>2</sup>.

**ALTER DE CACAUA:**

- Época Ibérica/Época romana.
- Cronología: s. IV-III a.n.e.
- Cota sobre nivel del mar: 150 m.
- Superficie aproximada que ocupa: 1 Ha.

### ELEMENTOS Y PRESCRIPCIONES PARTICULARES

- Según art. 7 Normas de protección para los espacios protegidos por su interés arqueológico.
- Los hallazgos arqueológicos tendrán la consideración de Protección Integral a los efectos del presente catálogo.
- Protección integral a los efectos del presente catálogo.
- Bien de Relevancia local.