

ELEMENTO CATALOGADO  
**Xirau, Venta y Ermita**

Situación Ctra. Castalla. Partida Xirau  
X: 709980 Y: 4261291 ED50-UTM30  
Suelo No urbanizable.  
Uso actual Vivienda agrícola  
Estado de conservación Bueno

CATALOGACIÓN: Bien de Relevancia Local. Monumento de Interés Local

NIVEL DE PROTECCIÓN: Parcial

OBRAS ADMISIBLES:

- Conservación
- Restauración
- Reforma
- Sustitución
- Ampliación

**Elementos arquitectónicos a mantener:** Fachadas, muros de carga, nivel de forjados y cubierta.

**Actuaciones permitidas:** Reestructuración interior, solados, instalaciones y carpinterías. Demoliciones de cuerpos añadidos.

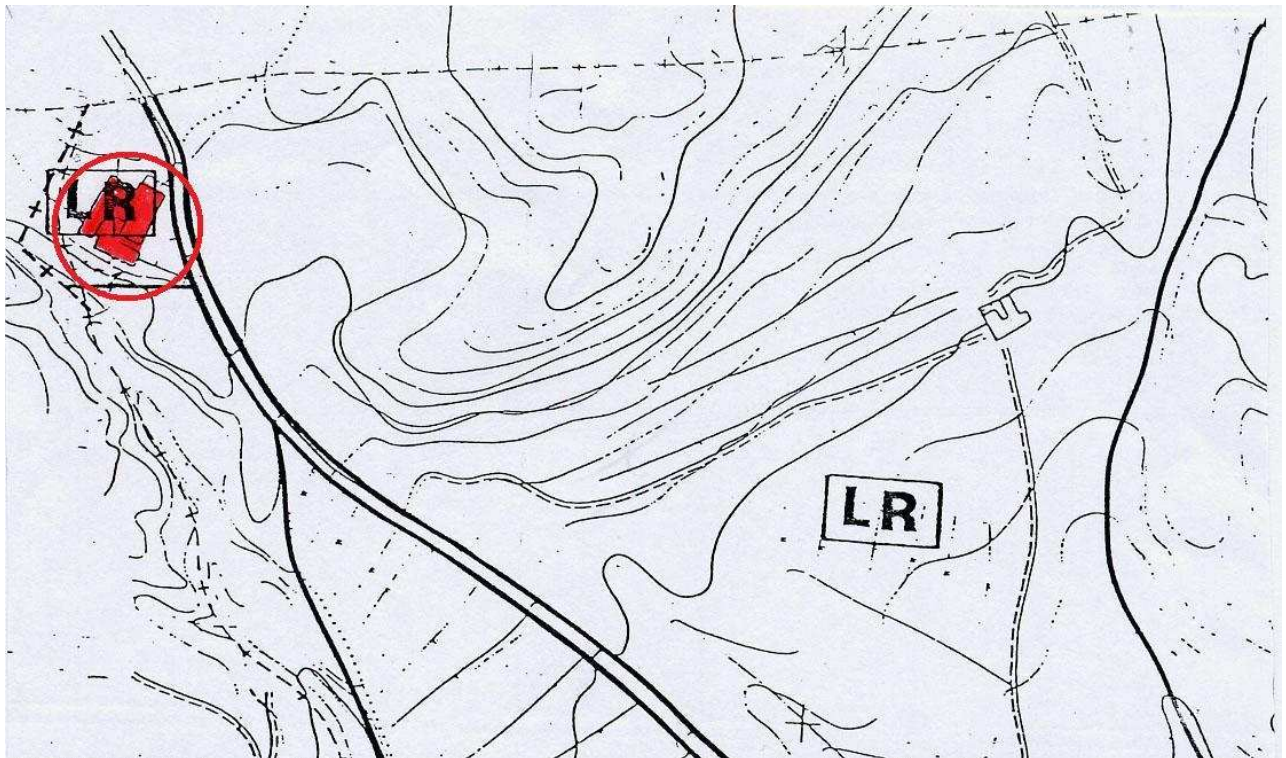
USO PROPUESTO: Vivienda agrícola

- Público
- Privado



OBSERVACIONES

Cualquier intervención en el edificio y su entorno deberá cumplimentar lo dispuesto en el artículo 50.4 de la Ley 5/2007 de Modificación de la Ley 4/1998 de Patrimonio Cultural Valenciano



SITUACIÓN DEL ELEMENTO CATALOGADO Y ENTORNO A PROTEGER (R = 50 m.)

Xirau, Venta y Ermita

**DESCRIPCIÓN**

AUTOR: Desconocido

ÉPOCA: Siglo XVIII – XIX (1893)- XX (reformas 1993)

Se encuentra situada junto a la carretera que desde San Vicente se dirige a la hoya de Castilla. Queda en el límite de los términos municipales de San Vicente y Tibi.

Es un edificio complejo debido a su antiguo uso como posada y cambio de caballerías. La edificación principal se dispone en la parte delantera, próxima al camino. En la parte posterior quedan los patios que en número de dos servían para guardar los carruajes. Entre ellos y en edificaciones dispuestas en perpendicular al cuerpo principal, están los antiguos establos y graneros. Estas edificaciones son dos cuerpos resueltos con voltes en planta baja, correspondiendo a las primitivas edificaciones del s. XVIII.

El edificio principal es de planta rectangular, muy alargada. Consta de tres pisos incluida la planta baja. Todavía se conserva alguno de los elementos de época como la cocina tradicional de amplia campana de humos y hogar para cocinar sentado, la “canterella” y otros elementos muebles de obra.

La fachada principal está ordenada mediante una serie de huecos de distinto tamaño en cada una de las plantas, con unas curiosas soluciones curvas en la planta de segundo piso. Los entrepaños están enfoscados y acabados en color ocre amarillo. En las esquinas existe un remate en falso almohadillado de escayola, presentando la pieza más alta un adorno en guirnalda.

Junto al lado suroeste del edificio existe una pequeña ermita de nave única y cubierta a dos aguas con campanil sin campana. La puerta estaba coronada por un azulejo dedicado a la Virgen del Rocío, hoy incompleto.

El edificio está sufriendo en la actualidad un proceso de expolio generalizado.

**BIBLIOGRAFÍA:**

