



**INVENTARIO DE YACIMIENTOS ARQUEOLÓGICOS**

*INVENTARI DE JACIMENTS ARQUEOLÒGICS*

**ARQ 1.15**

**YACIMIENTO**

**NECRÓPOLIS DEL PITALADERO**

**TERMINO MUNICIPAL**

TODOLELLA (CASTELLÓN)

**HOJA MT NUM. ESCALA 1:50.000**

544 Mirambel

**COORDENADAS GEOGRÁFICAS. ALTITUD.**

Longitud: 727796  
 Longitud: 4503723  
 Altitud: 1070 m.s.n.m.

**PERÍMETRO YACIMIENTO**

**PERÍMETRO ENTORNO DE PROTECCIÓN**

727756/4503673; 727746/4503741;  
 727793/4503756; 727822/4503775;  
 727845/4503709; 727817/4503689

**DATOS CATASTRALES**

Polígono 7, parcela 7 (p).

**TIPO DE YACIMIENTO**

Necrópolis

**ADSCRIPCIÓN CULTURAL**

Prehistoria

**CRONOLOGÍA**

Indeterminada

**ESTADO DE CONSERVACIÓN**

Muy malo

**PELIGRO**

Erosión, trabajos agrícolas.

**INTERVENCIONES**

Prospección Arqueológica y Etnológica de la Línea Eléctrica de la Zona 2 del Plan Eólico Valenciano

**RÉGIMEN JURÍDICO**

Incluido PGOU

**CATEGORÍA**

**Bien de Relevancia Local**

**GRADO DE PROTECCIÓN ASIGNADO POR EL PGOU**

**ESPACIO DE PROTECCIÓN ARQUEOLÓGICA (EPA)**

**ACCESO**

Desde Todolella se toma el camino del Barranc de la Mola hacia el Mas de la Mola. Una vez allí se toma un camino a la izquierda que asciende hacia la Loma del Pitaladero. El yacimiento se localiza en la vertiente sur.

**ENTORNO**

Monte bajo, carrascas y cultivos de cereal

**DESCRIPCIÓN DEL YACIMIENTO**

Restos de dos cistas, posiblemente de cronología neolítica, alteradas por los trabajos agrícolas. Aparecen unas losas verticales y restos de huesos humanos dispersos por el bançal.

**NOTICIAS**

Informe de Prospección Arqueológica y Etnológica de la Línea Eléctrica de la Zona 2 del Plan Eólico Valenciano", presentado en diciembre de 2004.

**MATERIALES**

Líticos: lascas y láminas de sílex (retocadas y sin retocar).

**ESTRUCTURAS:**

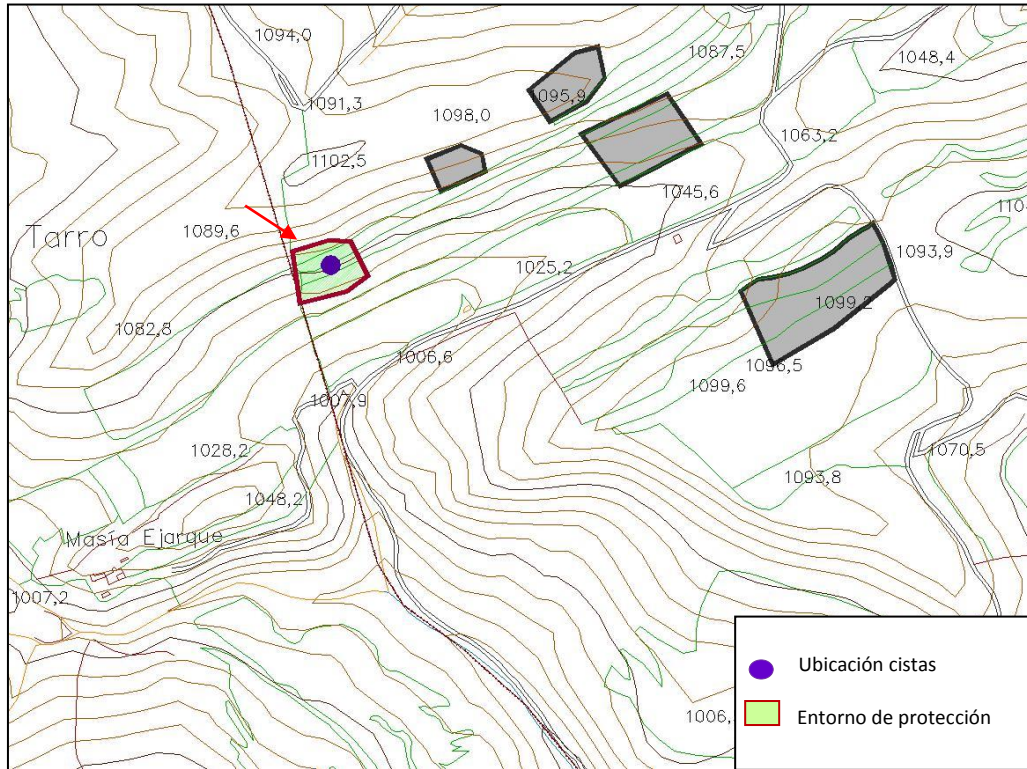
**BIBLIOGRAFÍA**



INVENTARIO DE YACIMIENTOS ARQUEOLÓGICOS  
INVENTARI DE JACIMENTS ARQUEOLÒGICS

ARQ 1.15

PLANO DE SITUACIÓN



FOTOGRAFÍAS

