



INVENTARIO DE ELEMENTOS ARQUITECTÓNICOS  
INVENTARI D'ELEMENTS ARQUITECTÒNICS

ARQUI 1.1

1 DATOS GENERALES \ DADES GENERALS

DENOMINACIÓN \ DENOMINACIÓ

IGLESIA DE SANTA CATALINA MÁRTIR

SITUACIÓN \ SITUACIÓ

Plaza de la Iglesia

RÉGIMEN JUR. Y PROPIEDAD \ RÈGIM JUR. I PROPIETAT

Propiedad Eclesial

CATEGORÍA \ CATEGORIA

Bien de Relevancia Local  
PROTECCIÓN INTEGRAL ( PI )

3 ESTILO - CRONOLOGÍA \ ESTIL - CRONOLOGIA

TIPOLOGÍA \ TIPOLOGIA

AUTOR \ AUTOR

ESTILO \ ESTIL

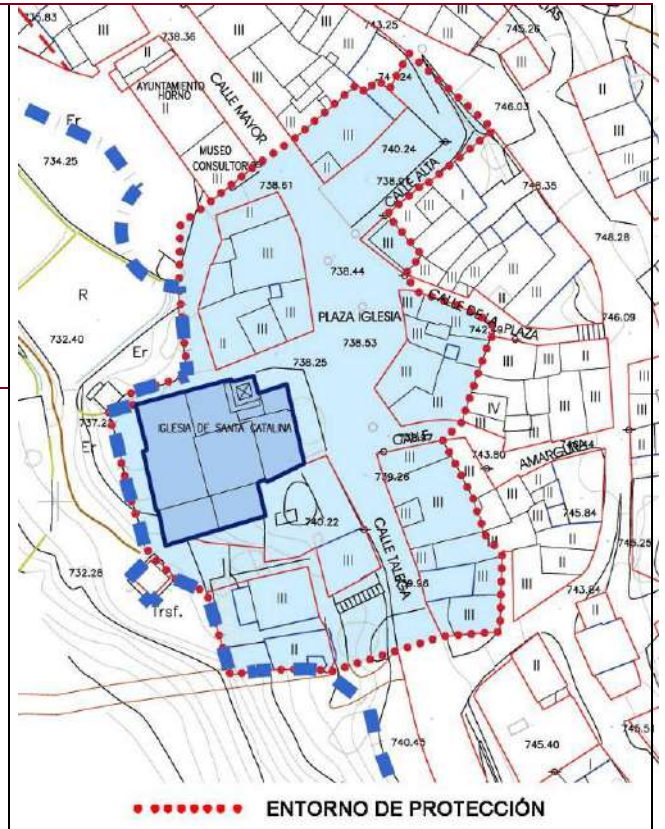
CRONOLOGÍA \ CRONOLOGIA

Siglo XVI Iglesia. 1.787 Horno. Restaurado en 1.961.

ELEMENTOS DESTACABLES \ ELEMENTS DESTACABLES

La sencillez y claridad de su estructura externa contrasta con la decoración barroca de parte de su interior, que es notable. También destaca la maquinaria del reloj, al que se accede subiendo por la torre campanario, recientemente restaurada

2 PLANO DE SITUACIÓN \ PLÀNOL DE SITUACIÓ



4 IDENTIFICACIÓN FOTOGRÁFICA \ IDENTIFICACIÓ FOTOGRÀFICA





INVENTARIO DE ELEMENTOS ARQUITECTÓNICOS  
*INVENTARI D'ELEMENTS ARQUITECTÒNICS*

ARQUI 1.1



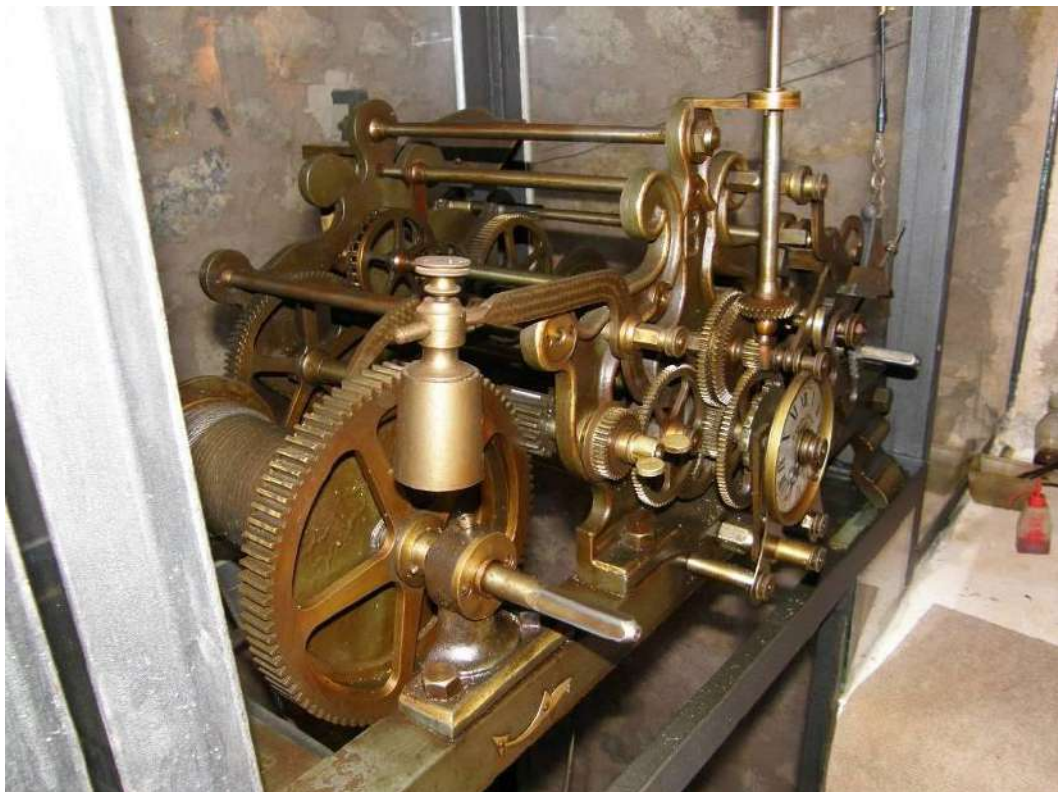


INVENTARIO DE ELEMENTOS ARQUITECTÓNICOS  
*INVENTARI D'ELEMENTS ARQUITECTÒNICS*

ARQUI 1.1



*Detalle de la decoración de una capilla, de las lesiones por humedad existentes en el arranque de los muros de fábrica (con daños importantes en la pintura) y de la fecha inscrita en una piedra exterior, correspondiente a la última ampliación*





INVENTARIO DE ELEMENTOS ARQUITECTÓNICOS

INVENTARI D'ELEMENTS ARQUITECTÒNICS

ARQUI 1.1



Detalle de la maquinaria del reloj del campanario, en admirable estado de conservación. En la fotografía inferior puede apreciarse el trabajo de carpintería de las puertas de la capilla situada a la izquierda de la nave central

5 DESCRIPCIÓN \ DESCRIPCIÓ

La Iglesia parroquial de Santa Catalina se encuentra ubicada en la Plaza de la Iglesia, junto a la calle Mayor, y calle Talega, unida a la que fue en su día casa abadía.

La antigua iglesia, por los datos transcritos y señales evidentes en la propia edificación data del siglo XVI, no obstante a causa del aumento de la población, tiene dos grandes ampliaciones, la primera de ellas finalizó en 1736 y la otra en el s. XIX, según data una fecha en la esquina de la fachada lateral, 1806. Según antecedentes en la parte posterior de la iglesia existía un cementerio.

Exteriormente se hallaba construida en mampostería y piedra angular, con puerta adintelada en el lado del evangelio (actualmente no visible). Por su situación sobre un terraplén, el muro del lado del evangelio queda muy bajo de altura. Interiormente es de planta rectangular de cuatro tramos en el tercero se encuentra el horno. La estructura es de arcos diafragmas con una cubierta de techumbre de madera. En la puerta se conserva una inscripción: año 1.787 Carlos III. (Catálogo Arquitectónico: Patrimonio del Alto Palancia)

6 UTILIZACIÓN \ UTILITZACIÓ

USO HISTÓRICO

ÚS HISTORIC  
Iglesia

USO ACTUAL

ÚS ACTUAL  
Iglesia

ESTADO DE CONSERVACIÓN APARENTE:

ESTAT DE CONSERVACIÓ APARENT:

ESTRUCTURA \ ESTRUCTURA

Bueno  Regular  Malo

FACHADA \ FAÇANA

Bueno  Regular  Malo

INTERIOR \ INTERIOR

Bueno  Regular  Malo

NIVEL DE OCUPACIÓN :

NIVELL D'OCUPACIÓ:

OCUPADO HABITUALMENTE

OCUPAT HABITUALMENT

OCUPADO TEMPORALMENTE

OCUPAT TEMPORALMENT

ABANDONADO

ABANDONAT

7 CRITERIOS DE CATALOGACIÓN. INTERÉS DE TIPO: \ CRITERIS DE CATALOGACIÓ. INTERÈS DE TIPUS:





**INVENTARIO DE ELEMENTOS ARQUITECTÓNICOS**  
*INVENTARI D'ELEMENTS ARQUITECTÒNICS*

**ARQUI 1.1**

- HISTÓRICO**  
*HISTÒRIC*
- URBANÍSTICO**  
*URBANÍSTIC*

- ARQUEOLÓGICO**  
*ARQUEOLÒGIC*
- ARQUITECTÓNICO-ARTÍSTICO**  
*ARQUITECTÒNIC-ARTÍSTIC*

- PINTORESCO \ PAISAJÍSTICO**  
*PINTORESC \ PAISATGÍSTIC*
- OTROS**  
*ALTRES*

**ELEMENTOS FUERA DE ORDENACIÓN: \ ELMENTS FORA D'ORDENACIÓ:**

**8 TIPOS Y GRADOS DE PROTECCIÓN: \ TIPUS I GRAUS DE PROTECCIÓ:**

- ELEMENTOS EDIFICATORIOS**  
*ELEMENTS EDIFICATORIS*
- MOBILIARIO URBANO**  
*MOBILIARI URBA*

- ESPACIOS URBANOS**  
*ESPAIS URBANS*
- YACIMIENTOS ARQUEOLÓGICOS**  
*JACIMENTS ARQUEOLÒGICS*

- INTEGRAL**  
*INTEGRAL*
- ESTRUCTURAL**  
*ESTRUCTURAL*

- AMBIENTAL**  
*AMBIENTAL*
- GLOBAL**  **PARCIAL**

**9 INTERVENCIONES RECOMENDADAS Y PERMITIDAS EN EL EDIFICIO**

*INTERVENCIÓNS RECOMANADES I PERMESES A L'EDIFICI*

- CONSERVACIÓN**  
*CONSERVACIÓ*

- RESTAURACIÓN**  
*RESTAURACIÓ*

- REHABILITACIÓN**  
*REHABILITACIÓ*

- REESTRUCTURACIÓN**  
*REESTRUCTURACIÓ*

**ELEMENTOS PROTEGIDOS \ ELEMENTS PROTEGITS**

La totalidad de la estructura, lo que no impediría intervenciones sobre la decoración y mobiliario interior, acordes con criterios actuales de restauración

**INTERVENCIONES PROHIBIDAS \ INTERVENCIÓNS PROHIBIDES**

Cualquiera salvo conservación y restauración

**10 INTERVENCIONES RECOMENDADAS Y PERMITIDAS EN EL ENTORNO**

*INTERVENCIÓNS RECOMANADES I PERMESES A L'ENTORN*

- CONSERVACIÓN TIPOLOGICA**  
*CONSERVACIÓ TIPOLÒGIC*

- CONSERVACIÓN DE FACHADAS**  
*CONSERVACIÓ DE FAÇANES*

- CONSERVACIÓN DE VOLÚMENES**  
*CONSERVACIÓ DE VOLUMS*

- CONSERVACIÓN DE ESPACIOS LIBRES \ CONSERVACIÓ D'ESPAIS LLIURES**  
Sería deseable la recuperación de la visión completa de la iglesia, preservando todo su perímetro de cualquier tipo de edificación

- OTROS \ ALTRES**

**11 RÉGIMEN URBANÍSTICO EXISTENTE \ RÈGIM URBANÍSTIC EXISTENT**

Plan General de Ordenación Urbana

**12 INFORMACIÓN COMPLEMENTARIA \ INFORMACIÓ COMPLEMENTÀRIA**

**13 NOTICIA HISTÓRICA \ NOTÍCIA HISTÒRICA**

**14 BIBLIOGRAFÍA \ BIBLIOGRAFIA**

