

INVENTARIO DE ELEMENTOS ARQUITECTÓNICOS
INVENTARI D'ELEMENTS ARQUITECTÒNICS

ARQUI 5.1

1 DATOS GENERALES \ DADES GENERALS

DENOMINACIÓN \ DENOMINACIÓ

PALACIO DE BLAY BERGA / FÁBRICA DE PALOS.

SITUACIÓN \ SITUACIÓ

Márgen derecho del río Morella, en el punto de unión con el Cantavieja.

RÉGIMEN JUR. Y PROPIEDAD \ RÈGIM JUR.I PROPIETAT

Propiedad Privada

CATEGORÍA \ CATEGORIA

Edificio original:

BIEN DE INTERÉS CULTURAL (BIC)

Bien Incoado - Declaración Singular

Protección Integral (P.I.)

Resto edificaciones:

BIEN CATALOGADO

Protección Parcial (P.P)

3 ESTILO - CRONOLOGÍA \ ESTIL - CRONOLOGIA

TIPOLOGÍA \ TIPOLOGIA

Masía – palacio y fábrica

AUTOR \ AUTOR

ESTILO \ ESTIL

Arquitectura noble gótica y arquitectura civil

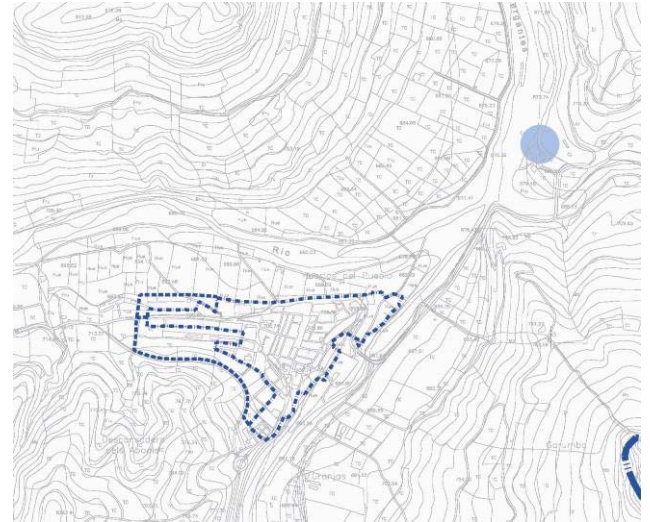
CRONOLOGÍA \ CRONOLOGIA

Masía palacio siglo XVI y fábrica mediados siglo XIX

ELEMENTOS DESTACABLES \ ELEMENTS DESTACABLES

Estructura general del conjunto, todas las fachadas, diversos elementos del interior (carpinterías, suelos , ornamentación,etc)

2 PLANO DE SITUACIÓN \ PLÀNOL DE SITUACIÓ

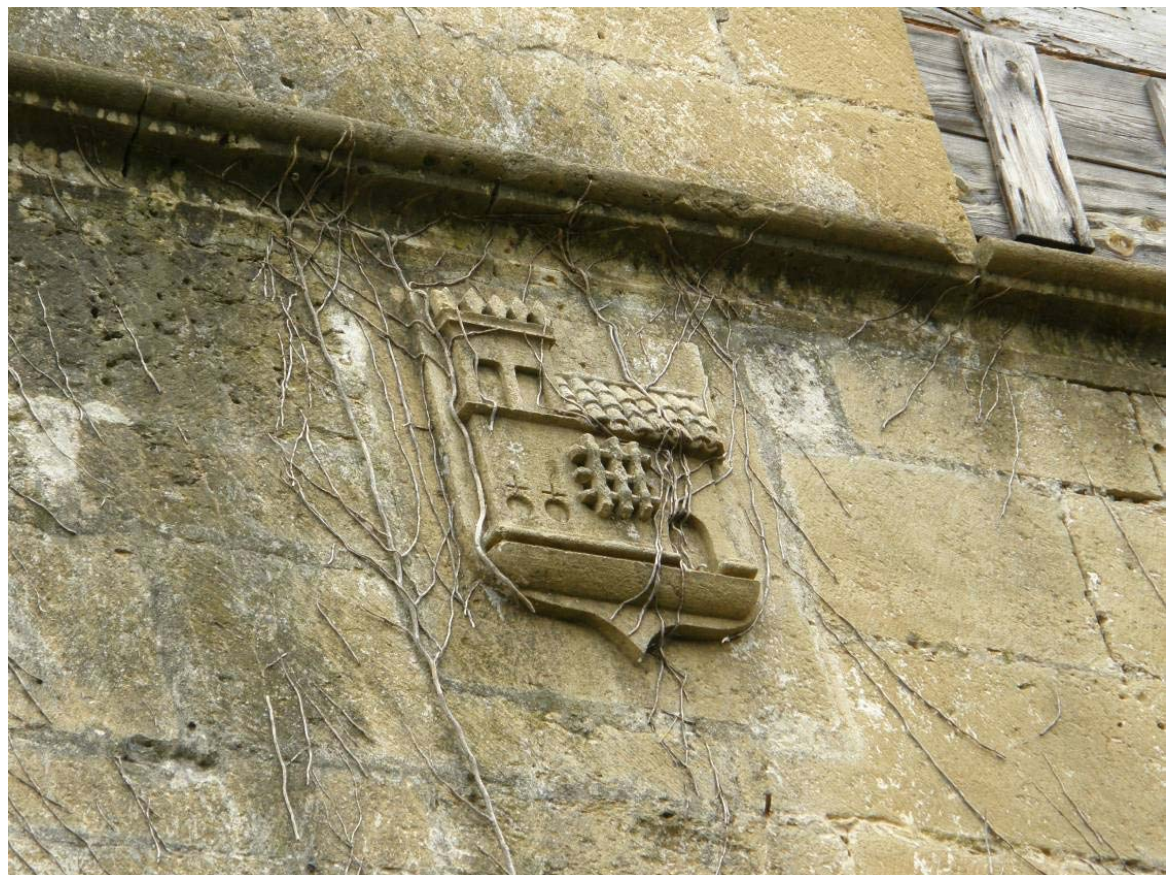


4 IDENTIFICACIÓN FOTOGRÁFICA \ IDENTIFICACIÓ FOTOGRÀFICA



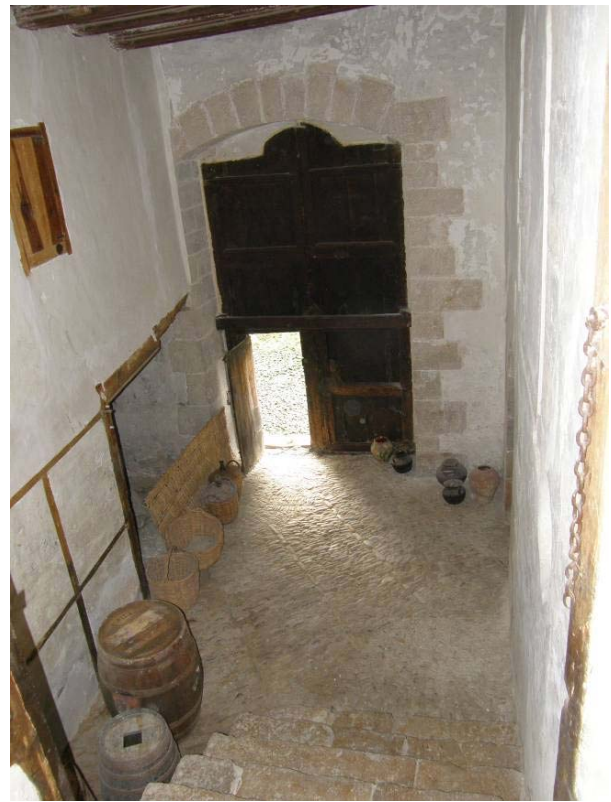
INVENTARIO DE ELEMENTOS ARQUITECTÓNICOS
INVENTARI D'ELEMENTS ARQUITECTÒNICS

ARQUI 5.1



INVENTARIO DE ELEMENTOS ARQUITECTÓNICOS
INVENTARI D'ELEMENTS ARQUITECTÒNICS

ARQUI 5.1



INVENTARIO DE ELEMENTOS ARQUITECTÓNICOS
INVENTARI D'ELEMENTS ARQUITECTÒNICS

ARQUI 5.1



INVENTARIO DE ELEMENTOS ARQUITECTÓNICOS
INVENTARI D'ELEMENTS ARQUITECTÒNICS

ARQUI 5.1



INVENTARIO DE ELEMENTOS ARQUITECTÓNICOS
INVENTARI D'ELEMENTS ARQUITECTÒNICS
ARQUI 5.1
5 DESCRIPCIÓN \ DESCRIPCIÓ

Se trata de uno de los edificios más relevantes de Forcall y su estado de conservación evidencia el interés de sus propietarios en impulsar la conservación del conjunto. Su severa y elegante fachada, de gran pureza de líneas, luce todavía en su puerta principal su escudo heráldico. A su lado derecho localizamos lo que fue la capilla dedicada en otros siglos a Ntra. Sra. del Rosario y en donde llegaron a celebrarse varios desposorios. En los interiores de la torre-palacio encontramos puertas y artonados artística y primorosamente labrados. Es propietario también del Molí d' en Berga que es uno de los edificios que forma parte del conjunto de la fábrica de Palos. En 1.568 es ya de los Berga; en 1.756 es arrendado a José Frasno. A partir del siglo XVI se le conoce como d'en Mallades. Todavía se conservan las muelas y la balsa que luego almacenó el agua que movería la maquinaria de la fábrica. Posteriormente se edifica el castillo-redidencia del noble Blay Berga, que la que aún se conserva la severa fachada de sillería y traza gótica, con ventanales, escudo y hermosa capilla situada a su lado derecho. En 1.850 D. Francisco Palos Guarch, traslada su fábrica textil a la masía de los Berga. Se construye una serie de edificios de uso industrial, siendo en el primer tercio del siglo cuando alcanza su máximo esplendor con 50 trabajadores. La situación de la fábrica y las presiones de la familia contribuyeron decisiva y afortunadamente en el cambio del trazado de la carretera a Morella.

6 UTILIZACIÓN \ UTILITZACIÓ
USO HISTÓRICO
ÚS HISTORIC
 Masía Residencia

USO ACTUAL
ÚS ACTUAL
ESTADO DE CONSERVACIÓN APARENTE:
ESTAT DE CONSERVACIÓ APARENT:
ESTRUCTURA \ ESTRUCTURA
 Bueno Regular Malo

FACHADA \ FAÇANA
 Bueno Regular Malo

INTERIOR \ INTERIOR
 Bueno Regular Malo

NIVEL DE OCUPACIÓN :
NIVELL D'OCUPACIÓ:
 OCUPADO HABITUALMENTE
OCUPAT HABITUALMENT
 OCUPADO TEMPORALMENTE
OCUPAT TEMPORALMENT
 ABANDONADO
ABANDONAT
7 CRITERIOS DE CATALOGACIÓN. INTERÉS DE TIPO: \ CRITERIS DE CATALOGACIÓ. INTERÈS DE TIPUS:
 HISTÓRICO
HISTÒRIC
 URBANÍSTICO
URBANÍSTIC
ELEMENTOS FUERA DE ORDENACIÓN: \ ELEMENTS FORA D'ORDENACIÓ:
 ARQUEOLÓGICO
ARQUEOLÒGIC
 ARQUITECTÓNICO-ARTÍSTICO
ARQUITECTÒNIC-ARTÍSTIC
 PINTORESCO \ PAISAJÍSTICO
PINTORESC \ PAISATGÍSTIC
 OTROS
ALTRES
8 TIPO DE ELEMENTO PROTEGIDO Y GRADO DE PROTECCIÓN \ TIPUS D' ELEMENT PROTEGIT Y GRAU DE PROTECCIÓ
 ELEMENTOS EDIFICATORIOS
ELEMENTS EDIFICATORIS
 ELEMENTOS ETNOLÓGICOS
ELEMENTS ETNOLOGICS
 ESPACIOS URBANOS
ESPAIS URBANS
 YACIMIENTOS ARQUEOLÓGICOS
JACIMENTS ARQUEOLÒGICS
 INTEGRAL
INTEGRAL
 PARCIAL
PARCIAL
 AMBIENTAL
AMBIENTAL
 GLOBAL PARCIAL

9 INTERVENCIONES RECOMENDADAS Y PERMITIDAS EN EL EDIFICIO
INTERVENCIÓNS RECOMANADES I PERMESES A L'EDIFICI
 CONSERVACIÓN
CONSERVACIÓ
 AMPLIACIÓN
AMPLIACIÓ
 RESTAURACIÓN
RESTAURACIÓ
 DEMOLICIÓN
DEMOLICIÓ
 REHABILITACIÓN
REHABILITACIÓ
 REESTRUCTURACIÓN
REESTRUCTURACIÓ
ELEMENTOS PROTEGIDOS \ ELEMENTS PROTEGITS

Todo el conjunto de Masía – palacio y fábrica. Salvo en el palacio original, en el resto se permiten obras de rehabilitación.

INTERVENCIONES RECOMENDADAS \ INTERVENCIÓNS RECOMANADES

- Deberán ajustarse a las normas urbanísticas del P.G.O.U. de Forcall

- Las actuaciones en estos edificios que supongan la demolición total con sustitución serán informadas por la Comisión de Patrimonio.

INTERVENCIONES PROHIBIDAS \ INTERVENCIÓNS PROHIBIDES

En el edificio original, cualquiera salvo la conservación y restauración.

Del resto de las edificaciones: la demolición de la/s fachada/s principal/es, así como de los elementos definitorios de la estructura y de los espacios de distribución.

10 INTERVENCIONES RECOMENDADAS Y PERMITIDAS EN EL ENTORNO
INTERVENCIÓNS RECOMANADES I PERMESES A L'ENTORN
 CONSERVACIÓN TIPOLÓGICA
CONSERVACIÓ TIPOLÒGIC
 CONSERVACIÓN DE ESPACIOS LIBRES \ CONSERVACIÓ D'ESPAIS LLIURES
 CONSERVACIÓN DE FACHADAS
CONSERVACIÓ DE FAÇANES
 CONSERVACIÓN DE VOLÚMENES
CONSERVACIÓ DE VOLUMS
 OTROS \ ALTRES
11 RÉGIMEN URBANÍSTICO EXISTENTE \ RÈGIM URBANÍSTIC EXISTENT

Plan General de Ordenación Urbana

12 INFORMACIÓN COMPLEMENTARIA \ INFORMACIÓ COMPLEMENTÀRIA

INVENTARIO DE ELEMENTOS ARQUITECTÓNICOS
INVENTARI D'ELEMENTS ARQUITECTÒNICS

ARQUI 5.1

13 NOTICIA HISTÓRICA \ NOTÍCIA HISTÒRICA

14 BIBLIOGRAFÍA \ BIBLIOGRAFIA

- "Forcall, lugares, gente, historia". Ferrer y Sabater
- "Aportaciones a la historia de Forcall". Eixarch