

INVENTARIO DE ELEMENTOS ETNOLÓGICOS
INVENTARI D'ELEMENTS ETNOLÒGICS
ETNOL 5.4
ELEMENTO
CALVARIO MONUMENTAL y CAPILLAS DEVOCIONALES
TERMINO MUNICIPAL

FORCALL (CASTELLÓN)

DIRECCIÓN
UBICACIÓN
DATOS CATASTRALES
TIPO DE ELEMENTO
PATRIMONIO RITUAL. CALVARIO Y CAPILLAS DEVOCIONALES
ADSCRIPCIÓN CULTURAL
CRONOLOGÍA

S. XIX

ESTADO DE CONSERVACIÓN

BUENO

PELIGRO
INTERVENCIONES RECOMENDADAS
RÉGIMEN JURÍDICO
INCOADO "BIC"
DECLARACIÓN "BIC"
GRADO DE PROTECCIÓN ASIGNADO POR EL PGOU
BIEN DE RELEVANCIA LOCAL
Categoría de Espacio Etnológico de Interés Local
Protección Etnológica (Pet.)
ACCESO

Carretera de Cinctorres

ENTORNO

Casco urbano y huertas

DESCRIPCIÓN DEL ELEMENTO

Cerrado en todo el perímetro con un muro de mampostería, con una altura aproximada de 4 m. Entrada principal por la calle San José. El hueco de entrada, adintelado y formado con sillares de piedra, se cierra mediante una puerta-verja de hierro. Sobre ella un frontón rematado a dos aguas, con teja árabe, contiene en el centro un desfigurado escudo de piedra. En otro punto del perímetro, concretamente en el chaflán cercano a la carretera, encontramos junto a esta entrada, una pequeña capilla. En el interior, cipreses, abetos y pinos configuran una senda sinuosa que recorre los casalicios que representan las distintas Estaciones del Vía Crucis.

Son trece las capillas de piedra picada con grupos escultóricos de tres o cuatro figuras en terracota.

NOTICIAS

Se edifica con motivo del II centenario de San Víctor y tras la destrucción de la guerra civil se restauraron

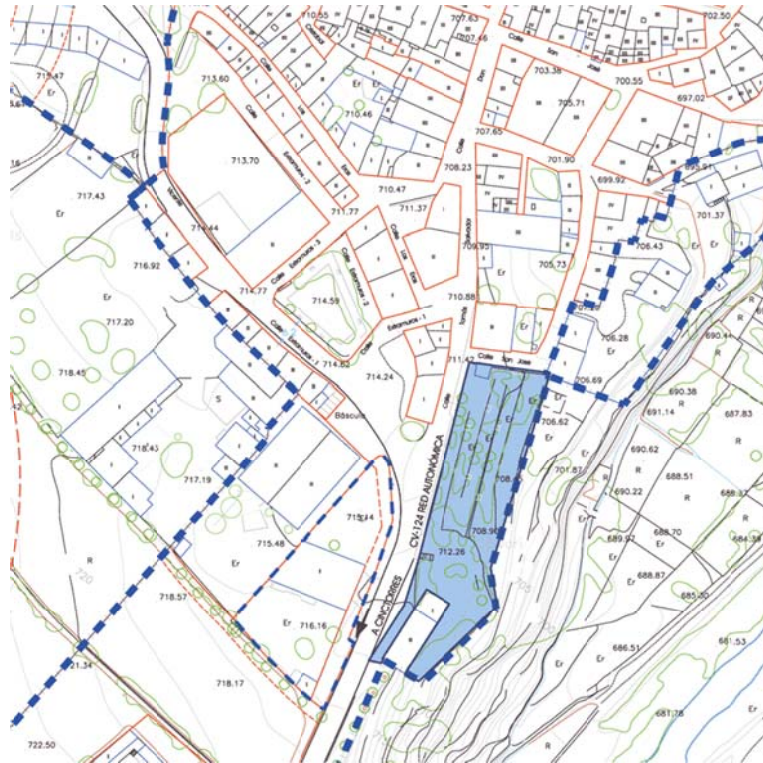
BIBLIOGRAFÍA

- Forcall, Lugares, Gente, Historia:: Pags 131 y 138: Ferrer y Sabater.

INVENTARIO DE ELEMENTOS ETNOLÓGICOS
INVENTARI D'ELEMENTS ETNOLÒGICS

ETNOL 5.4

PLANO DE SITUACIÓN



FOTOGRAFÍAS



INVENTARIO DE ELEMENTOS ETNOLÓGICOS
INVENTARI D'ELEMENTS ETNOLÒGICS

ETNOL 5.4

FOTOGRAFÍAS

