



## CATÁLOGO DE ELEMENTOS ARQUEOLÓGICOS OCTUBRE 2011

### CATÀLEG D' ELEMENTS ARQUEOLÒGICS OCTUBRE 2011

# AQ.17

#### 1 DATOS GENERALES / DADES GENERALS

##### DENOMINACIÓN YACIMIENTO / DENOMINACIÓ JACIMENT

**NECRÓPOLIS DE LA MENADELLA.**

##### SITUACIÓN / SITUACIÓ

544 (4-4) / 30T x=733882 y=4508349/ 1.087 m. msn

##### CATASTRO / CATASTRE

Polígono 11, Parcela, 5, 6, 53.

##### DELIMITACIÓN ENTORNO / DELIMITACIÓ ENTORN

V- 1 30T x=734112 y=4508649

V- 2 30T x=733905 y=4508552

V- 3 30T x=733939 y=4508210

V- 4 30T x=734010 y=4508252

V- 5 30T x=734047 y=4508327

V- 6 30T x=734206 y=4508382

V- 7 30T x=734164 y=4508543

V- 8 30T x=734166 y=4508600

##### RÉGIMEN JUR. Y PROPIEDAD / RÈGIM JUR. I PROPIETAT

Propiedad Privada.

##### CATEGORÍA / CATEGORIA

**BIEN DE RELEVANCIA LOCAL (BRL)**

Categoría de Espacio de Protección Arqueológica

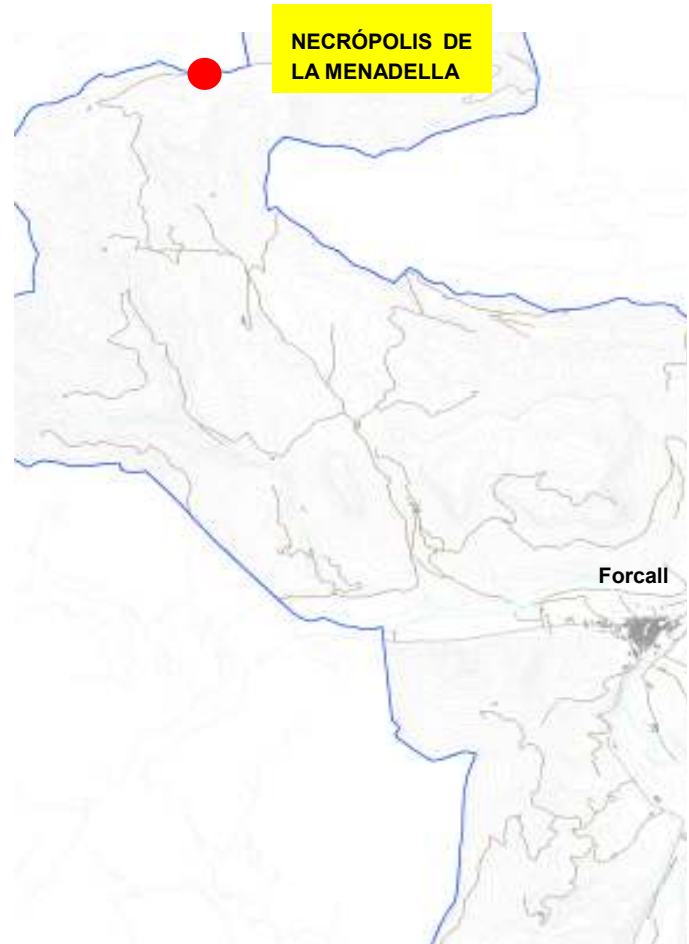
##### ACCESO / ACCES

Desde Forcall se coge la carretera CV-14 dirección Sorita. Se toma el desvío a Villores, para coger la carretera CV-119 que lleva a Luco de Bordón. Pasado el pueblo ascendemos el puerto de la Menadella, a mano izquierda pasamos por la pista que lleva al parque eólico de la Menadella.

##### ENTORNO / ENTORN

Se sitúa en torno a un pequeño cerro de la Sierra Menarella que delimita las provincias de Teruel y Castellón y constituye un punto de excepcional dominio visual hacia ambas vertientes. Situados dentro de un parque eólico. Existencia de aerogeneradores por las proximidades. La cubierta vegetal, muy discontinua, se compone de matorral disperso de *Juniperus oxicedrus*, *Juniperus phoenicea* y *Genista scorpius* acompañados de tomillo, manzanilla y rosales silvestres, además de campos cultivados en sus proximidades.

#### 2 PLANO DE SITUACIÓN / PLÀNOL DE SITUACIÓ





### 3 ESTILO - CRONOLOGÍA / ESTIL - CRONOLOGIA

#### TIPOLOGÍA / TIPOLOGIA

Conjunto funerario.

#### ADSCRIPCIÓN CRONOLÓGICA / ADSCRIPCIÓ CRONOLÒGICA

Bronce Final, Hierro.

#### CRONOLOGÍA / CRONOLOGIA

III/ II Milenio a.C.

#### ELEMENTOS DESTACABLES / ELEMENTS DESTACABLES

- CERÁMICA/TIPOLOGIA:  
CERÀMICA/TIPOLOGIA:
- LÍTICOS/TIPOLOGIA:  
LÍTICS/TIPOLOGIA:
- PINTORESCO / PAISAJÍSTICO  
PINTORESC / PAISATGÍSTIC
- HUESO:  
OS:
- ESTRUCTURAS:  
ESTRUCTURES:
- OTROS  
ALTRES

### 4 IDENTIFICACIÓN FOTOGRÁFICA / IDENTIFICACIÓ FOTOGRÀFICA





Vista de la Necrópolis.

## 5 DESCRIPCIÓN / DESCRIPCIÓ

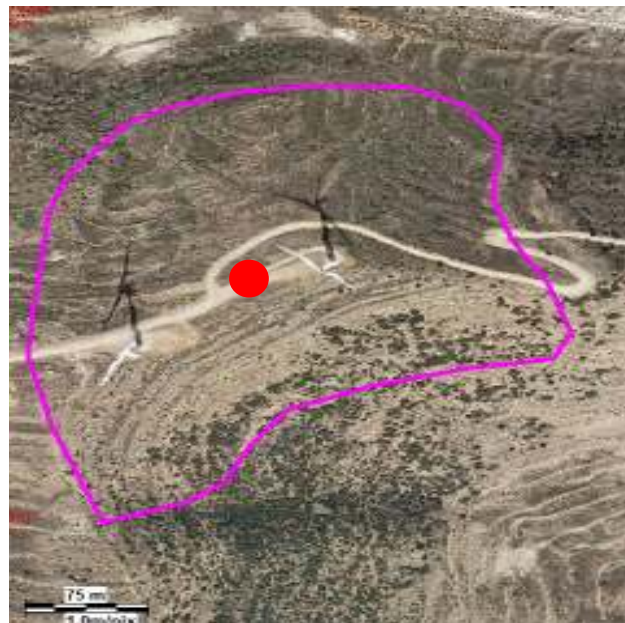
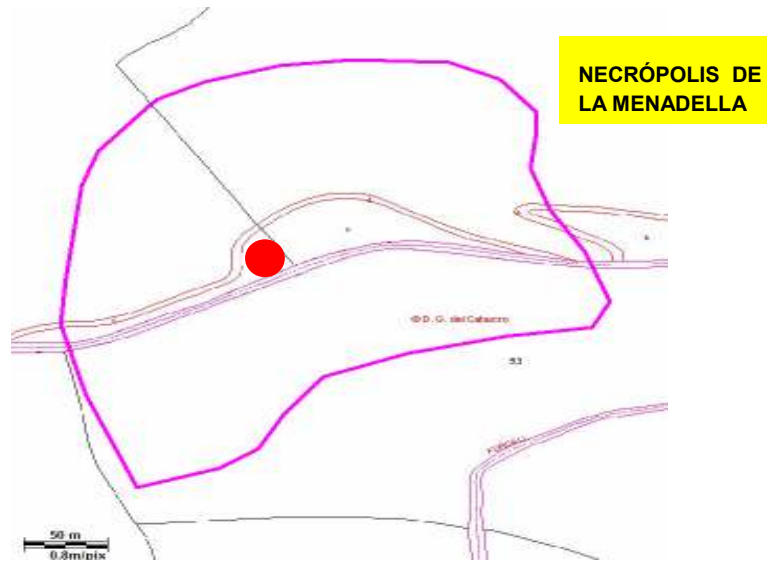
---

Yacimiento arqueológico situado en una plataforma sobreelevada en la Sierra de la Menadella. Se realizó una intervención arqueológica de urgencia tras la construcción del Parque eólico de la Menadella, dentro del Plan Eólico Valenciano.

Tras la excavación, los resultados han dejado a la luz dos estructuras/túmulos circulares (5 m. de diámetro aprox.) con cubiertas de cascotes, lajas y sillarejo. También aparecen cámaras funerarias de planta cuadrada y en loculi. Tras su excavación se han recogido restos óseos humanos incinerados, además de material cerámico. Este conjunto funerario se adscribe a la época del Bronce Final- Hierro I. Alrededor de este complejo elementos etnológicos como estructuras de piedra en seco aparecen alrededor del conjunto funerario.



6 DELIMITACIÓN DE ENTORNO / DELIMITACIÓ DE ENTORN



7 UTILIZACIÓN / UTILITZACIÓ

USO ACTUAL

ÚS ACTUAL

Zona arqueológica.

ESTADO DE CONSERVACIÓN APARENTE:

ESTAT DE CONSERVACIÓ APARENT:

Malo.

ESTRUCTURA / ESTRUCTURA

Bueno  Regular  Malo

CAUSAS DEL DETERIORO:

CAUSES DEL DETERIORAMENT:

Erosión.

**8 CRITERIOS DE CATALOGACIÓN / CRITERIS DE CATALOGACIÓ** HISTÓRICO

HISTÒRIC

 URBANÍSTICO

URBANÍSTIC

 ARQUEOLÓGICO

ARQUEOLÒGIC

 ARQUITECTÓNICO-ARTÍSTICO

ARQUITECTÒNIC-ARTÍSTIC

 PINTORESCO / PAISAJÍSTICO

PINTORESC / PAISATGÍSTIC

 OTROS

ALTRES

**9 INTERVENCIONES RECOMENDADAS Y PERMITIDAS EN EL EDIFICIO / INTERVENCIÓNS RECOMANADES Y PERMESES EN L'EDIFICI** CONSERVACIÓN

CONSERVACIÓ

 AMPLIACIÓN

AMPLIACIÓ

 RESTAURACIÓN

RESTAURACIÓ

 DEMOLICIÓN

DEMOLICIÓ

 REHABILITACIÓN

REHABILITACIÓ

 ESTUDIOS ARQUEOLÓGICOS

ESTUDIS ARQUEOLÒGICS

 REESTRUCTURACIÓN

REESTRUCTURACIÓ

ELEMENTOS PROTEGIDOS \ ELEMENTS PROTEGITS

**INTERVENCIONES PROHIBIDAS \ INTERVENCIÓNS PROHIBIDES**

Cualquiera salvo la conservación, la restauración, actuaciones arqueológicas y estudios científicos.

**10 TIPOS Y GRADOS DE PROTECCIÓN / TIPUS I GRAUS DE PROTECCIÓ** B.I.C. (BIEN DE INTERÉS CULTURAL)

B.I.C. (BE D'INTERÉS CULTURAL)

 B.R.L. (BIEN DE RELEVANCIA LOCAL)

B.R.L. (BE DE RELEVÀNCIA LOCAL)

 B.C. (BIEN CATALOGADO)

B.C. (BE CATALOGAT)

 Z.A. (ZONA ARQUEOLÓGICA)

Z.A. (ZONA ARQUEOLÒGICA)

 E.P.A. (ESPACIO DE PROTECCIÓN ARQUEOLÓGICA)

E.P.A. (ESPAI DE PROTECCIÓ ARQUEOLÒGICA)

 A.V.Á. (ÁREA DE VIGILANCIA ARQUEOLÓGICA)

A.V.Á. (ÀREA DE VIGILANCIA ARQUEOLÒGICA)

**11 RÉGIMEN URBANÍSTICO EXISTENTE / RÈGIM URBANÍSTIC EXISTENT**

Plan General de Ordenación Urbana

**12 INFORMACIÓN COMPLEMENTARIA / INFORMACIÓ COMPLEMENTÀRIA****13 NOTICIA HISTÓRICA / NOTÍCIA HISTÒRICA****14 BIBLIOGRAFÍA / BIBLIOGRAFIA**