

INVENTARIO DE ELEMENTOS ARQUITECTÓNICOS INVENTARI D'ELEMENTS ARQUITECTÒNICS

ARQUI 4.2

1 DATOS GENERALES \ DADES GENERALS

DENOMINACIÓN \ DENOMINACIÓ

ANTIGUA CASA PALACIO D'EN FORT

SITUACIÓN \ SITUACIÓ

Calle Pelota, nº 2 / Plaza Mayor

RÉGIMEN JUR. Y PROPIEDAD \ RÈGIM JUR.I PROPIETAT

Dos Propiedades Privadas

CATEGORÍA \ CATEGORIA

BIEN DE RELEVANCIA LOCAL (BRL)

Categoría de Monumento de Interés Local

Protección Integral (P.I.)

3 ESTILO - CRONOLOGÍA \ ESTIL - CRONOLOGIA

TIPOLOGÍA \ TIPOLOGIA

Vivienda particular. Casa - palacio

AUTOR \ AUTOR

ESTILO \ ESTIL

Arquitectura noble

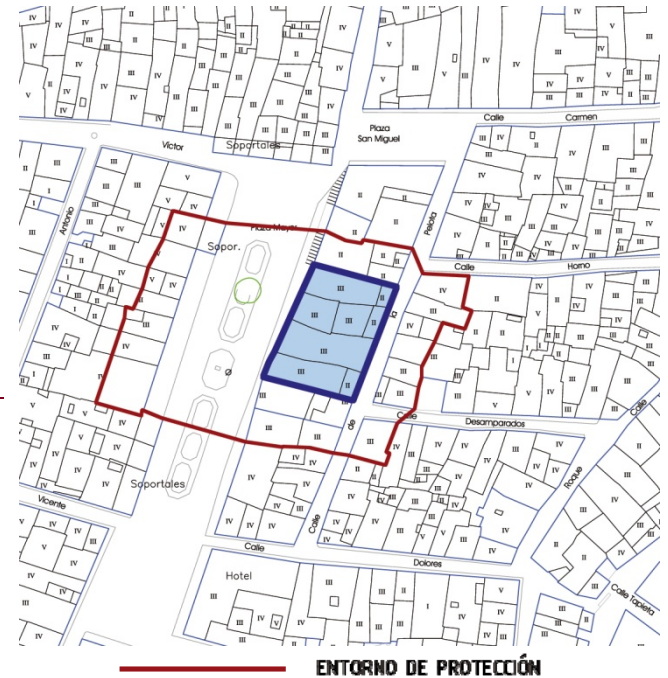
CRONOLOGÍA \ CRONOLOGIA

siglo XV

ELEMENTOS DESTACABLES \ ELEMENTS DESTACABLES

Todas las fachadas, estructura general del edificio (incluso el semisótano) y carpintería exterior e interior de madera.

2 PLANO DE SITUACIÓN \ PLÀNOL DE SITUACIÓ



4 IDENTIFICACIÓN FOTOGRÁFICA \ IDENTIFICACIÓ FOTOGRÀFICA



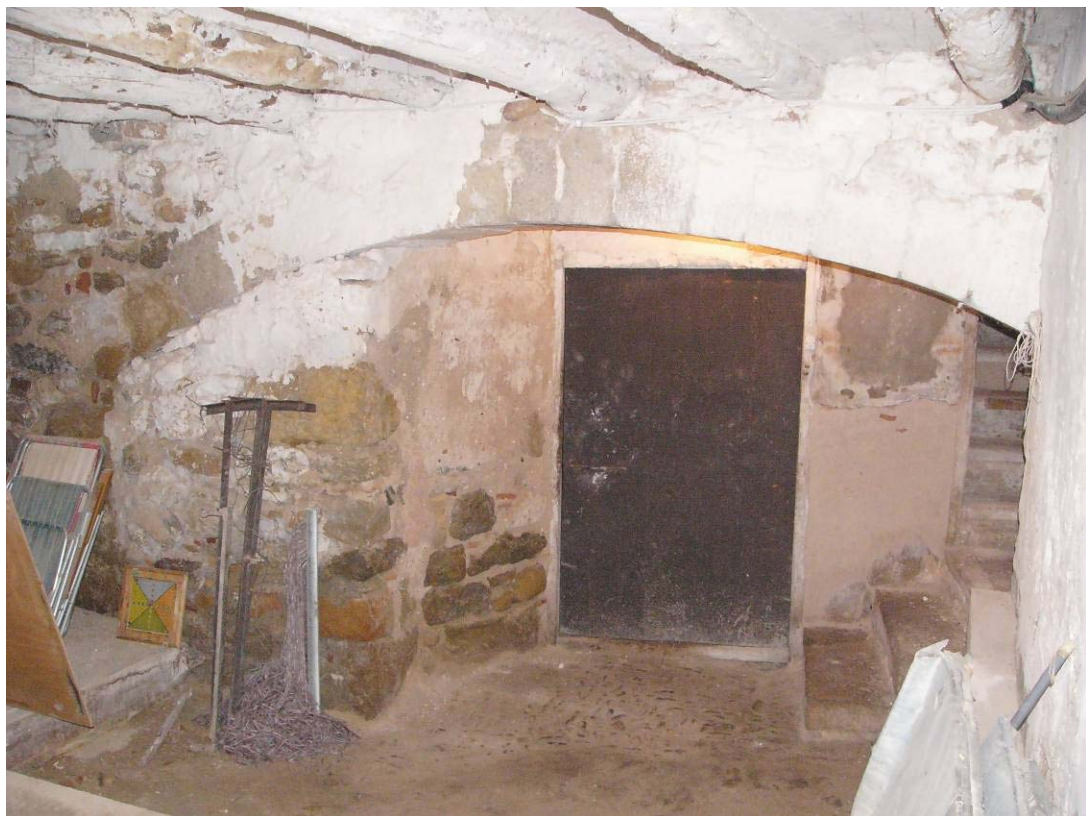
INVENTARIO DE ELEMENTOS ARQUITECTÓNICOS
INVENTARI D'ELEMENTS ARQUITECTÒNICS

ARQUI 4.2



INVENTARIO DE ELEMENTOS ARQUITECTÓNICOS
INVENTARI D'ELEMENTS ARQUITECTÒNICS

ARQUI 4.2



INVENTARIO DE ELEMENTOS ARQUITECTÓNICOS
INVENTARI D'ELEMENTS ARQUITECTÒNICS

ARQUI 4.2



INVENTARIO DE ELEMENTOS ARQUITECTÓNICOS

INVENTARI D'ELEMENTS ARQUITECTÒNICS

ARQUI 4.2

5 DESCRIPCIÓN \ DESCRIPCIÓ

Casa-Palacio dividido ahora en dos viviendas independientes, por lo que su interior ya ha sido reestructurado. La edificación "Cubría el espacio entre la Cooperativa, la Casa de los Escaletes y San Miguel". La fachada que recae a la Plaza Mayor se encuentra totalmente transfigurada, mientras que la recayente a la calle Pelota, se conserva mejor. En esta fachada aparece un sobrio muro de sillares rematado superiormente, a modo de loggia italiana, por arcos de medio punto. Estos dejan ver el interés y valor arquitectónico, tanto de los elementos constructivos y PARCIALES, como de los espacios que se crean entre ellos. Otros elementos de interés son: el recercado de huecos en piedra, algunas carpinterías e impostas.

6 UTILIZACIÓN \ UTILITZACIÓ

USO HISTÓRICO
ÚS HISTÒRIC

Vivienda

USO ACTUAL
ÚS ACTUAL

4 Viviendas

ESTADO DE CONSERVACIÓN APARENTE:
ESTAT DE CONSERVACIÓ APARENT:
ESTRUCTURA \ ESTRUCTURA
 Bueno Regular Malo

FACHADA \ FAÇANA
 Bueno Regular Malo

INTERIOR \ INTERIOR
 Bueno Regular Malo

NIVEL DE OCUPACIÓN :
NIVELL D'OCUPACIÓ:
 OCUPADO HABITUALMENTE

OCUPAT HABITUALMENT
 OCUPADO TEMPORALMENTE

OCUPAT TEMPORALMENT
 ABANDONADO

ABANDONAT

7 CRITERIOS DE CATALOGACIÓN. INTERÉS DE TIPO: \ CRITERIS DE CATALOGACIÓ. INTERÈS DE TIPUS:

 HISTÓRICO

HISTÒRIC
 URBANÍSTICO

URBANÍSTIC
ELEMENTOS FUERA DE ORDENACIÓN:
ELEMENTS FORA D'ORDENACIÓ:
 ARQUEOLÓGICO

ARQUEOLÒGIC
 ARQUITECTÓNICO-ARTÍSTICO

ARQUITECTÒNIC-ARTÍSTIC
 PINTORESCO \ PAISAJÍSTICO

PINTORESC \ PAISATGÍSTIC
 OTROS

ALTRES

8 TIPO DE ELEMENTO PROTEGIDO Y GRADO DE PROTECCIÓN \ TIPUS D' ELEMENT PROTEGIT Y GRAU DE PROTECCIÓ

 ELEMENTOS EDIFICATORIOS

ELEMENTS EDIFICATORIS
 ELEMENTOS ETNOLÓGICOS

ELEMENTS ETNOLÒGICS
 ESPACIOS URBANOS

ESPAIS URBANS
 YACIMIENTOS ARQUEOLÓGICOS

JACIMENTS ARQUEOLÒGICS
 INTEGRAL

INTEGRAL
 PARCIAL

PARCIAL
 AMBIENTAL

AMBIENTAL
 GLOBAL PARCIAL

GLOBAL PARCIAL

9 INTERVENCIONES RECOMENDADAS Y PERMITIDAS EN EL EDIFICIO

INTERVENCIÓNS RECOMANADES I PERMESES A L'EDIFICI
 CONSERVACIÓN

CONSERVACIÓ
 AMPLIACIÓN

AMPLIACIÓ
 RESTAURACIÓN

RESTAURACIÓ
 DEMOLICIÓN

DEMOLICIÓ
 REHABILITACIÓN

REHABILITACIÓ
 REESTRUCTURACIÓN

REESTRUCTURACIÓ
ELEMENTOS PROTEGIDOS \ ELEMENTS PROTEGITS

Todas las fachadas, estructura general del edificio (incluso el semisótano) y carpintería exterior e interior de madera.

INTERVENCIONES RECOMENDADAS \ INTERVENCIÓNS RECOMANADES

- Deberán ajustarse a las normas urbanísticas del P.G.O.U. de Forcall

- Las actuaciones en estos edificios que supongan la demolición total con sustitución serán informadas por la Comisión de Patrimonio.

INTERVENCIONES PROHIBIDAS \ INTERVENCIÓNS PROHIBIDES

Cualquiera salvo la conservación y restauración.

10 INTERVENCIONES RECOMENDADAS Y PERMITIDAS EN EL ENTORNO

INTERVENCIÓNS RECOMANADES I PERMESES A L'ENTORN

Sería deseable buscar una unidad de la fachada a la plaza (dividida actualmente en dos propiedades) que se aproximara a la estructura original del inmueble

 CONSERVACIÓN TIPOLÓGICA

CONSERVACIÓ TIPOLÒGIC
 CONSERVACIÓN DE FACHADAS

CONSERVACIÓ DE FAÇANES
 CONSERVACIÓN DE VOLÚMENES

CONSERVACIÓ DE VOLUMS
 CONSERVACIÓN DE ESPACIOS LIBRES

CONSERVACIÓ D'ESPAIS LLIURES
 OTROS \ ALTRES

11 RÉGIMEN URBANÍSTICO EXISTENTE \ RÈGIM URBANÍSTIC EXISTENT

Plan General de Ordenación Urbana

12 INFORMACIÓN COMPLEMENTARIA \ INFORMACIÓ COMPLEMENTÀRIA

13 NOTICIA HISTÓRICA \ NOTÍCIA HISTÒRICA

14 BIBLIOGRAFÍA \ BIBLIOGRAFIA

-"Forcall, lugares, gente, historia". Ferrer y Sabater

- "Aportaciones a la historia de Forcall". Eixarch