

INVENTARIO DE ELEMENTOS ARQUITECTÓNICOS
INVENTARI D'ELEMENTS ARQUITECTÒNICS

ARQUI 1.5

1 DATOS GENERALES \ DADES GENERALS

DENOMINACIÓN \ DENOMINACIÓ

ERMITA DE SAN JOSE

SITUACIÓN \ SITUACIÓ

Carretera a Cincorres

RÉGIMEN JUR. Y PROPIEDAD \ RÈGIM JUR.I PROPIETAT

Propiedad Eclesial

CATEGORÍA \ CATEGORIA

BIEN DE RELEVANCIA LOCAL (BRL)

Categoria de Monumento de Interés Local

Protección Integral (P.I.)

3 ESTILO - CRONOLOGÍA \ ESTIL - CRONOLOGIA

TIPOLOGÍA \ TIPOLOGIA

Edificios religiosos – Iglesias – Ermitas

AUTOR \ AUTOR

ESTILO \ ESTIL

Barroco

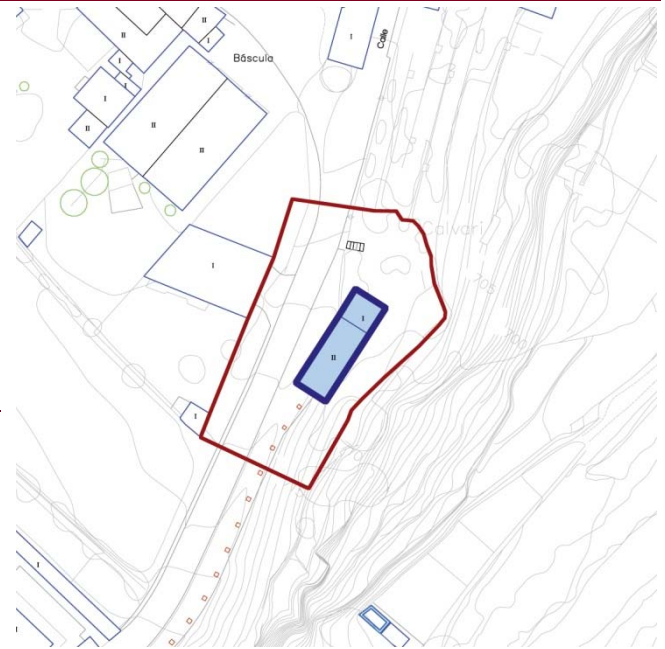
CRONOLOGÍA \ CRONOLOGIA

S. XVII (1.682)

ELEMENTOS DESTACABLES \ ELEMENTS DESTACABLES

Estructura principal, pavimento de guijarros y campana

2 PLANO DE SITUACIÓN \ PLÀNOL DE SITUACIÓ



ENTORNO DE PROTECCIÓN

4 IDENTIFICACIÓN FOTOGRÁFICA \ IDENTIFICACIÓ FOTOGRÀFICA



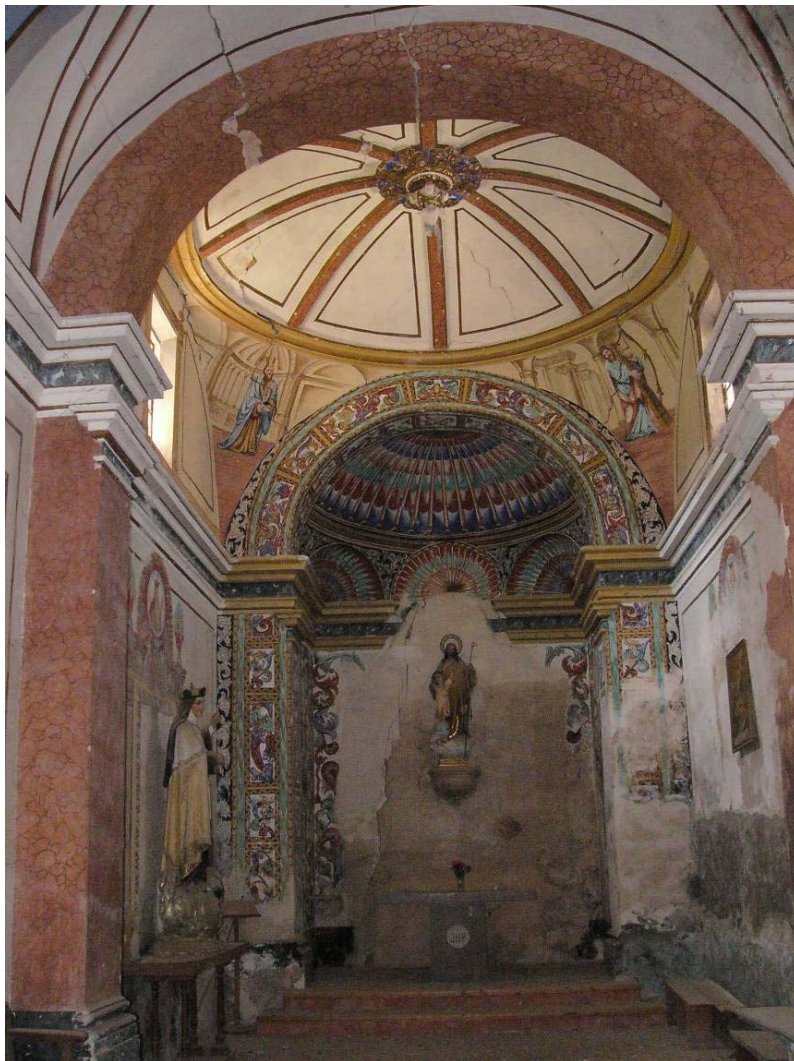
INVENTARIO DE ELEMENTOS ARQUITECTÓNICOS
INVENTARI D'ELEMENTS ARQUITECTÒNICS

ARQUI 1.5



INVENTARIO DE ELEMENTOS ARQUITECTÓNICOS
INVENTARI D'ELEMENTS ARQUITECTÒNICS

ARQUI 1.5



INVENTARIO DE ELEMENTOS ARQUITECTÓNICOS
INVENTARI D'ELEMENTS ARQUITECTÒNICS

ARQUI 1.5

5 DESCRIPCIÓN \ DESCRIPCIÓ

La ermita, de una sola nave, está precedida por un pequeño pórtico de sillería.

Pórtico: Conformado por tres arcos, delantero y laterales; estos últimos cerrados en la base por sendos bancos de piedra. La cubierta a dos aguas, es interiormente una bóveda sobre pechinas (más pequeñas que las delanteras), pintada con azulete por artista local.

Nave: Muros de mampostería concertada con sillería en las esquinas y dos contrafuertes laterales también de sillería, en uno de los cuales se lee la fecha 1.873. Cubierta de teja árabe, a dos aguas, con un sencillísimo campanario.

Interior: Bóveda de cañón, con pinturas que simulan falsos nervios y ventanas. Entre los contrafuertes cuerpo rematado por cúpula sobre pechinas, muy plana, con ventanas en los arcos laterales. Bajo el arco del fondo altar con media cúpula dedicado a la figura de San José. Decoración interior con pintura de poca calidad y en mal estado, representando al pueblo de Forcall, obra de Francisco Fabregat. También destaca la campana y su instalación tradicional.

Plaza: Delante de la ermita, una pequeña plaza sirve de umbral desde la carretera, recoge a su vez la llegada del camino del Calvario, y se asoma formando un mirador sobre el río Caldés. Está adornada con vegetación de abetos y cipreses y resulta interesante el pavimento de tipo eguijarrado que se conserva en regular estado, aproximadamente en la mitad de su superficie. En el centro, un pequeño monumento a San José sobre peana de piedra, de composición clásica, dedicada por Víctor Eixarch. Destaca también en el recinto de la plaza, en banco de piedra labrada que se incrusta en el muro de contención, el cual adaptándose a la curva de nivel, conforma el mirador antes mencionado. La entrada está flanqueada por sendas lápidas de piedra grabada, pequeñas y circulares que presiden una pequeña escalera que salva el desnivel entre plaza y carretera.

6 UTILIZACIÓN \ UTILITZACIÓ

USO HISTÓRICO

ÚS HISTORIC

Ermita

USO ACTUAL

ÚS ACTUAL

Ermita

ESTADO DE CONSERVACIÓN APARENTE:

ESTAT DE CONSERVACIÓ APARENT:

ESTRUCTURA \ ESTRUCTURA

Bueno Regular Malo

FACHADA \ FAÇANA

Bueno Regular Malo

INTERIOR \ INTERIOR

Bueno Regular Malo

NIVEL DE OCUPACIÓN :

NIVELL D'OCUPACIÓ:

OCUPADO HABITUALMENTE

OCUPAT HABITUALMENT

OCUPADO TEMPORALMENTE

OCUPAT TEMPORALMENT

ABANDONADO

ABANDONAT

7 CRITERIOS DE CATALOGACIÓN. INTERÉS DE TIPO: \ CRITERIS DE CATALOGACIÓ. INTERÈS DE TIPUS:

HISTÓRICO

HISTÒRIC

URBANÍSTICO

URBANÍSTIC

ELEMENTOS FUERA DE ORDENACIÓN: \ ELEMENTS FORA D'ORDENACIÓ:

ARQUEOLÓGICO

ARQUEOLÒGIC

ARQUITECTÓNICO-ARTÍSTICO

ARQUITECTÒNIC-ARTÍSTIC

PINTORESCO \ PAISAJÍSTICO

PINTORESC \ PAISATGÍSTIC

OTROS

ALTRES

8 TIPO DE ELEMENTO PROTEGIDO Y GRADO DE PROTECCIÓN \ TIPUS D' ELEMENT PROTEGIT Y GRAU DE PROTECCIÓ

ELEMENTOS EDIFICATORIOS

ELEMENTS EDIFICATORIS

ELEMENTOS ETNOLÓGICOS

ELEMENTS ETNOLOGICS

ESPACIOS URBANOS

ESPAIS URBANS

YACIMIENTOS ARQUEOLÓGICOS

JACIMENTS ARQUEOLÒGICS

INTEGRAL

INTEGRAL

PARCIAL

PARCIAL

AMBIENTAL

AMBIENTAL

GLOBAL PARCIAL

9 INTERVENCIONES RECOMENDADAS Y PERMITIDAS EN EL EDIFICIO

INTERVENCIÓNS RECOMANADES I PERMESES A L'EDIFICI

CONSERVACIÓN

CONSERVACIÓ

AMPLIACIÓN

AMPLIACIÓ

RESTAURACIÓN

RESTAURACIÓ

DEMOLICIÓN

DEMOLICIÓ

REHABILITACIÓN

REHABILITACIÓ

REESTRUCTURACIÓN

REESTRUCTURACIÓ

ELEMENTOS PROTEGIDOS \ ELEMENTS PROTEGITS

La Totalidad

INTERVENCIONES RECOMENDADAS \ INTERVENCIÓNS RECOMANADES

- Deberán ajustarse a las normas urbanísticas del P.G.O.U. de Forcall

- Las actuaciones en estos edificios que supongan la demolición total con sustitución serán informadas por la Comisión de Patrimonio.

INTERVENCIONES PROHIBIDAS \ INTERVENCIÓNS PROHIBIDES

Cualquiera salvo conservación y restauración

10 INTERVENCIONES RECOMENDADAS Y PERMITIDAS EN EL ENTORNO

INTERVENCIÓNS RECOMANADES I PERMESES A L'ENTORN

CONSERVACIÓN TIPOLÓGICA

CONSERVACIÓ TIPOLÒGIC

CONSERVACIÓN DE ESPACIOS LIBRES \ CONSERVACIÓ D'ESPAIS LLIURES

CONSERVACIÓN DE FACHADAS

CONSERVACIÓ DE FAÇANES

CONSERVACIÓN DE VOLÚMENES

CONSERVACIÓ DE VOLUMS

OTROS \ ALTRES

INVENTARIO DE ELEMENTOS ARQUITECTÓNICOS
INVENTARI D'ELEMENTS ARQUITECTÒNICS

ARQUI 1.5

11 RÉGIMEN URBANÍSTICO EXISTENTE \ RÈGIM URBANÍSTIC EXISTENT
Plan General de Ordenación Urbana

12 INFORMACIÓN COMPLEMENTARIA \ INFORMACIÓ COMPLEMENTÀRIA

Posible reconstrucción o ampliación en 1.873
Escultura de San José, 1895 en la plaza delantera

13 NOTICIA HISTÓRICA \ NOTÍCIA HISTÒRICA

14 BIBLIOGRAFÍA \ BIBLIOGRAFIA

- Forcall, Lugares, Gente, Historia; Pag. 130: Ferrer y Sabater.