



**AYUNTAMIENTO DE FAURA**  
**PLAN GENERAL DE ORDENACIÓN URBANA**  
**FICHA DEL CATÁLOGO DE BIENES Y ESPACIOS PROTEGIDOS**

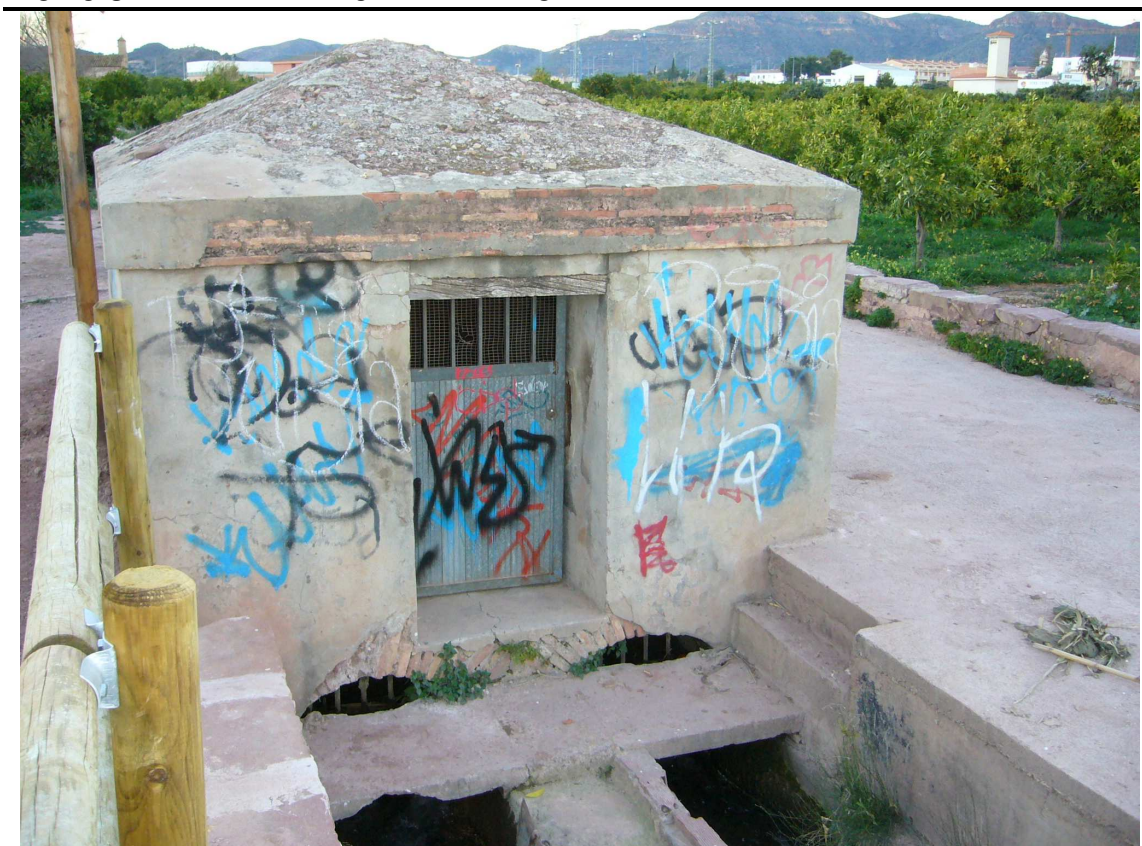
**Ficha nº 19**

**DENOMINACIÓN:** Sistema Hídrico Partidor de Aguas (Sistar)

**A- IDENTIFICACIÓN GENERAL**

TIPOLOGÍA	Partidor de las Aguas (sistar)
UBICACIÓN	Termino Municipal de Faura
CRONOLOGÍA ESTIMADA	Siglo.XX
CARACTERÍSTICAS CONSTRUCTIVAS	Edificio de construcción antiguo. Muros de carga de mampostería
ESTADO DE CONSERVACIÓN	Regular
GRADO DE PROTECCIÓN	Bien de Relevancia Local
CATEGORÍA	Espacio Etnológico de Interés Local Protección Integral
USO ACTUAL	Partidor de las aguas
USOS PROPUESTOS	Partidor de las aguas
DESTINO(PUBLICO/PRIVADO)	Privado
OBSERVACIONES:	Integrante del sistema Hídrico

**FOTOGRAFÍA DE LA FACHADA PRINCIPAL**





# AYUNTAMIENTO DE FAURA

## PLAN GENERAL DE ORDENACIÓN URBANA

### FICHA DEL CATÁLOGO DE BIENES Y ESPACIOS PROTEGIDOS

#### B - DESCRIPCIÓN:

Edificio de una sola planta, cubierta a cuatro aguas, de gran simplicidad formal y constructiva. Típica de las edificaciones rurales.

	Nº de Fotografía	Elemento Impropio	Elemento propio	Elemento con valor ambiental	Descripción
<b>Alero</b>	19-a	NO	SI	SI	Un alero de unos 0,10 m formado por el canto del forjado que sustenta la cubierta(1)
<b>Textura del recubrimiento</b>	19-b	NO	SI	SI	Rugosa, sin revestimiento(1)
<b>Color del recubrimiento</b>	19-c	NO	SI	SI	Sin color Existen diversos grafitis(1)
<b>Cubierta</b>	19-d	NO	SI	SI	Cubierta a cuatro aguas(1)
<b>Carpintería</b>	19-e	SI	NO	NO	El acceso se encuentra cegado (2)

#### C- INTERVENCIONES

##### 1- DEMOLICIONES

Demolición de fachadas	No
Demolición de partes no protegidas	No hay partes no protegidas
Demolición de cubiertas	Si, con condiciones 1. Sol: Mantenimiento de cubierta: Reparaciones, sustituciones. Se deberá reutilizar al máximo el material de la cubierta

##### 2- REPOSICIONES

Reposición de fachada	No
Reposición de cubiertas	Sí, en caso de mantenimiento de cubierta, reparaciones sustituciones..... Se deberá reutilizar al máximo el material de cubierta.

##### 3- SOBREEDIFICACIONES

No

(1) Anexo fotográfico

(2) Fotografía y planimetría pormenorizada en Anexo Detalles



# AYUNTAMIENTO DE FAURA

## PLAN GENERAL DE ORDENACIÓN URBANA

### FICHA DEL CATÁLOGO DE BIENES Y ESPACIOS PROTEGIDOS

#### A-ANEXO DETALLES

Esquemas de fachadas con identificación de elementos propios e impropios de rejería, carpintería y otros que se consideran de interés, así como fotografías de los mismos.

#### Elementos propios e impropios

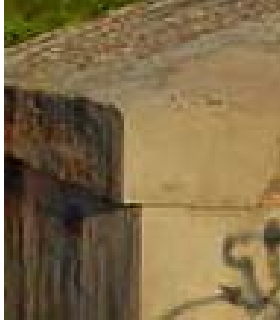
propios ■  
 impropios ■

	Carpintería	Revestimiento	Huecos de fachada
<b>Esquemas</b>			
<b>Fotografías</b>			
<b>Información detalle elementos propios</b>			Los huecos de fachada originales se mantienen
<b>Información detalle elementos impropios</b>	Se ha colocado una carpintería metálica	El revestimiento de mortero de cemento no es el mas indicado para la conservación de estas edificaciones. Se han pintado	



**AYUNTAMIENTO DE FAURA**  
**PLAN GENERAL DE ORDENACIÓN URBANA**  
**FICHA DEL CATÁLOGO DE BIENES Y ESPACIOS PROTEGIDOS**

**B-ANEXO FOTOGRAFICO**



Fot. 19-a  
Alero



Fot. 19-b/19-c  
Textura y color recubrimiento



Fot. 19-d  
Cubierta



Fot. 19-e  
Carpintería



Fot. 19-f  
Pasarela acceso



Detalle arcos



Vistas instalaciones



# AYUNTAMIENTO DE FAURA

## PLAN GENERAL DE ORDENACIÓN URBANA

### FICHA DEL CATÁLOGO DE BIENES Y ESPACIOS PROTEGIDOS

#### SITUACIÓN

