

# CATÁLOGO ETNOLÓGICO

Nº Ficha **ETN 59**Fecha **2008**Bien **TRINCHERAS ZONA  
PINARICO**Tér. Mun. **GAIBIEL**Provincia **CASTELLÓN**Hoja **640 (1-3)**Escala **1/10.000**

Coord. UTM

X **712495**Y **4423696**Altitud **594 m.snm**

Propietario

Dirección

Datos Catastrales

Polígono **13**Parcela **29, 32**

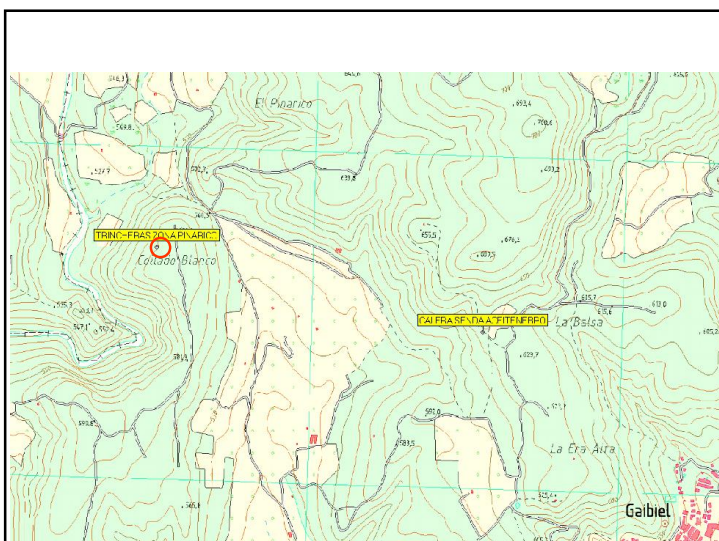
## Acceso

Situado sobre el antiguo camino de Caudiel, en la zona denominada del Pinarico

## Entorno

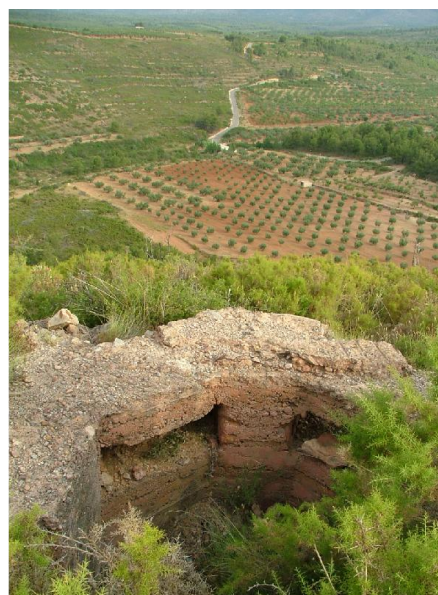
Zona montañosa. Monte bajo y matorral. Zona pedregosa

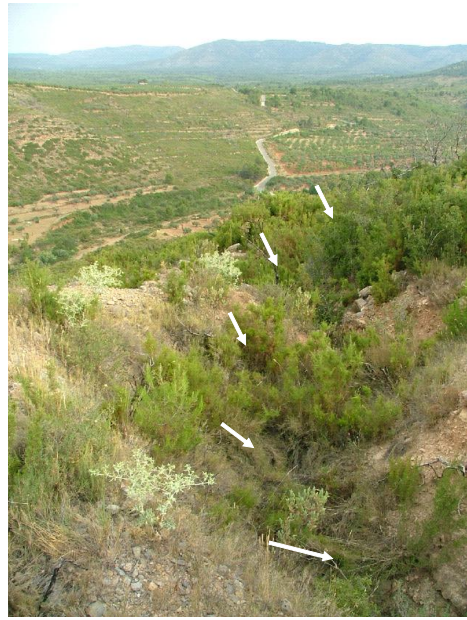
## Plano de Localización

Tipo de Yacimiento **Defensivo**Ads. Cultural **Guerra Civil**Cronología **Siglo XX**Estado de Conservación **Regular**Peligro de Destrucción **Bajo**

## Descripción del Bien

Nido de ametralladoras localizado sobre un pequeño espolón rocoso divisando el valle contiguo. La estructura conservada, desprovista de su cubierta original, se dispone con forma de poligonal con aberturas horizontales en cada frente. Se puede observar el trazado de las trincheras excavadas en la tierra y en algunos casos pequeños refugios abiertos bajo la losa de roca natural





### Materiales Recogidos

Ninguno

### Intervenciones

### Régimen Jurídico

Incoado BIC

Declarado BIC

Grado de Protecc.  
Asig. por el PGOU

Bien Inmueble Relevancia Local  
(BRL)

### Estructuras

### Bibliografía