

# CATÁLOGO ETNOLÓGICO

Nº Ficha **ETN 57**Fecha **2008**Bien **NORIA**Tér. Mun. **GAIBIEL**Provincia **CASTELLÓN**Hoja **640 (1-2)**Escala **1/10.000**

Coord. UTM

X **714740**Y **4424224**Altitud **541 m.snm**

Propietario

Dirección

Datos Catastrales

Polígono **5**Parcela **34**

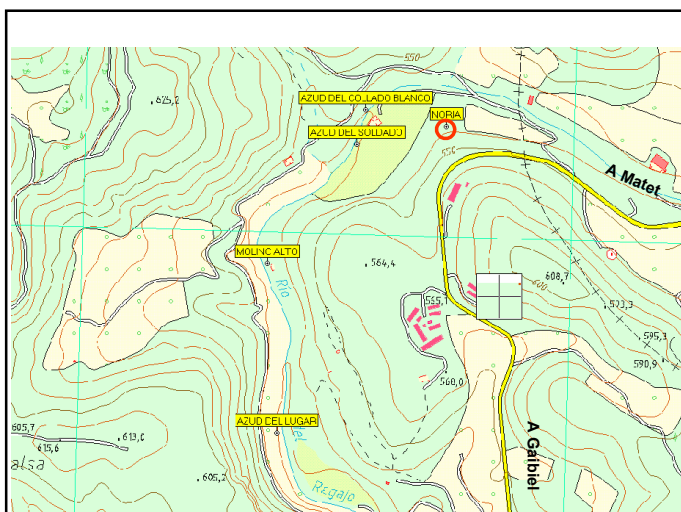
## Acceso

En la misma carretera a Matet, a escasos 1200 metros de Gaibiel, nos desviaremos 30 metros a través, hacia la vega. Se haya cubierto de vegetación

## Entorno

Vegetación frondosa, zarzas y matorral

## Plano de Localización

Tipo de Yacimiento **Noria**Ads. Cultural **¿?Moderna**Cronología **¿?Siglo XVIII  
XIX**Estado de Conservación **Malo**Peligro de Destrucción **Alto**

## Descripción del Bien

Estructura conservada en planta cuadrangular donde se disponía un eje central movido por la fuerza animal, exrayendo el agua del subsuelo



**Materiales Recogidos**

**Intervenciones**

**Régimen Jurídico**

Incoado BIC

Declarado BIC

Grado de Protecc.  
Asig. por el PGOU

Bien Inmueble Relevancia Local  
(BRL)

**Estructuras**

**Bibliografía**