

# CATÁLOGO ETNOLÓGICO

Nº Ficha **ETN 50**Fecha **2008**Bien **MANANTIAL DE LAS FUENTES**Tér. Mun. **GAIBIEL**Provincia **CASTELLÓN**Hoja **640 (1-2)**Escala **1/10.000**

Coord. UTM

X **714546**Y **4423929**Altitud **565 m.snm**

Propietario

Dirección

Datos Catastrales

Polígono **5**Parcela **87, 89, 91, 96**

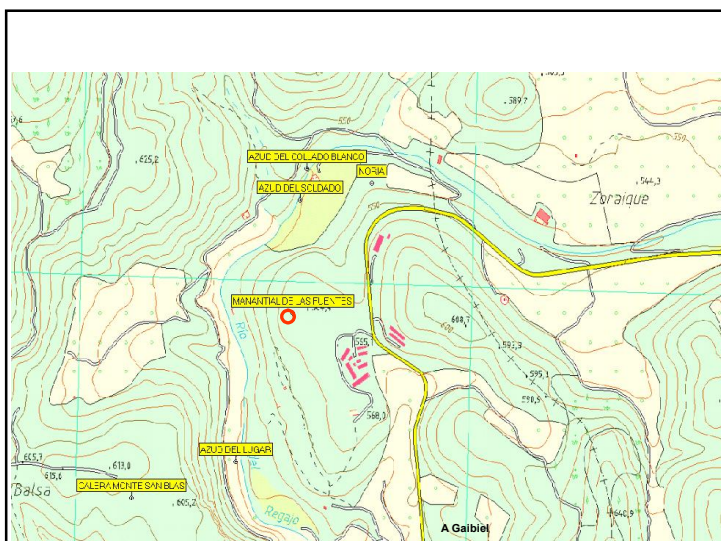
## Acceso

En la misma carretera a Matet, a escasos 1200 metros de Gaibiel, nos desviaremos 100 metros a través, hacia la vega.

## Entorno

Pinar y monte bajo. Zona pedregosa

## Plano de Localización

Tipo de Yacimiento **Poblado**Ads. Cultural **Islámico-¿?**Cronología **Siglo XII-¿?**Estado de Conservación **Malo**Peligro de Destrucción **Medio**

## Descripción del Bien

Situado sobre una pequeña loma aterrazada, son visibles abundantes restos cerámicos, estructuras de muros de grosores variables sin trabazón, un horno, ... La zona de halla con cultivos abandonados de almendros y olivos





### Materiales Recogidos

--

### Intervenciones

--

### Régimen Jurídico

Incoado BIC

Declarado BIC

Grado de Protecc.  
Asig. por el PGOU

Bien Inmueble Relevancia Local  
(BRL)

### Estructuras

--

### Bibliografía

GARIBO, J. y LOZANO, L. (en prensa): Fortificaciones y poblamiento islámico en el Alto Palancia