

CATÁLOGO ETNOLÓGICO

Nº Ficha **ETN 43**Fecha **2008**

Bien	CORRAL DE CHIMO	Tér. Mun.	GAIBIEL	Provincia	CASTELLÓN		
Hoja	640 (1-2)	Escala	1/10.000	Coord. UTM	X 714420 Y 4424128	Altitud	526 m.snm

Propietario		Datos Catastrales	Polígono	2
Dirección		Parcela	378	

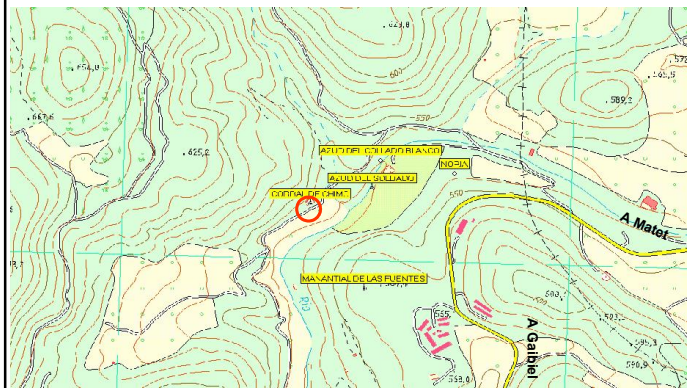
Acceso

En la misma carretera a Matet, a escasos 100 metros desde la finalización del término municipal de Gaibiel, sale un camino de tierra a mano izquierda, que cojeremos para atravesar el río Regajo. Una vez desde aquí, nos mantendremos paralelos al caudal hasta aproximadamente 500 metros

Entorno

Ubicado en las faldas de una ladera de escasa pendiente con orientación al sur. Enfrentada a escasos 30 metros se encuentra el río Regajo y la antigua acequia de Collado Blanco. Monte bajo.

Plano de Localización



Tipo de Bien	Corrales	Ads. Cultural	Moderna-Contemp.	Cronología	Hacia 1700-1900
Estado de Conservación	Malo	Peligro de Destrucción	Medio		

Descripción del Bien

Estructura rectangular de dimensiones aproximadas de 220 metros cuadrados. Su construcción fue levantada mediante muros de mampostería realizados con piedra local irregular trabadas con mortero. Su interior se haya estructurado en dos zonas de uso, uno de ellos doméstico y el otro empleado como redil, advirtiendose una gran capacidad interior.





Materiales Recogidos

Ninguno

Intervenciones

Régimen Jurídico

Incoado BIC

Declarado BIC

**Grado de Protecc.
Asig. por el PGOU**

**Bien Inmueble Relevancia
Local (BRL)**

Estructuras

Las estructuras conservadas levantan de forma irregular todo el perímetro hasta cotas aproximadas de 2 metros, apreciándose las diferentes entradas, anchuras de vanos,.... así como la ubicación de pilares intermedios, bancos corridos, muros y anchura de arcadas hoy desaparecidas.

Bibliografía