

CATÁLOGO ETNOLÓGICO

Nº Ficha **ETN 21**Fecha **2008****Yacimiento** BARRACA MONTE de GASPARILLO **Tér. Mun.** GAIBIEL **Provincia** CASTELLÓN**Hoja** 640 (1-2) **Escala** 1/10.000 **Coord. UTM** X 712553 Y 4421843 **Altitud** 552 m.snm**Propietario** **Dirección** **Datos Catastrales** **Polígono** 11 **Parcela** 63

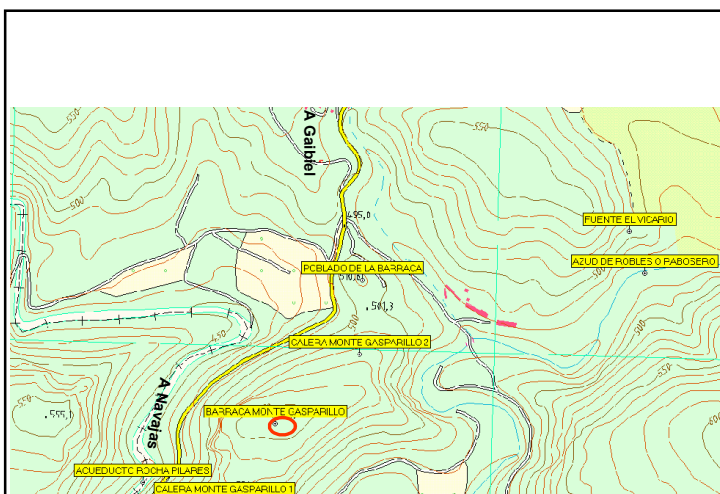
Acceso

El yacimiento se localiza en el margen izquierdo de la Rocha Pilares, ocupando la parte más alta de la cima montañosa.

Entorno

Ubicado en la cima del monte de la Barraca, se haya constituido por un terreno pedregoso y abundante matorral bajo. Se haya protegido en su vertiente oeste por un fuerte cortado natural.

Plano de Localización

**Tipo de Yacimiento** Montaña **Ads. Cultural** Ibérica **Cronología** Siglo IV a. C.**Estado de Conservación** Malo **Peligro de Destrucción** Media

Descripción del Yacimiento

Zona con presencia de potentes muros perimetrales a un núcleo formado por una estructura semi circular levantada en piedra seca. Su uso o función, aunque desconocido, recuerda ciertas hábitats asociados a la ganadería, sirviendo la barraca de hogar doméstico y los potentes muros, empleados como redil de los animales.





Materiales Recogidos

Ninguno

Intervenciones

Régimen Jurídico

Incoado BIC

Declarado BIC

Grado de Protecc.
Asig. por el PGOU

Bien Inmueble Relevancia Local
(BRL)

Estructuras

Estructura semicircular (11 x 8.5 m) con caseta de labranza adosada, realizado ambas en fábrica de mampostería irregular sin ningún tipo de mortero que las una. Presenta un acceso de 0.80 m en el lado sur-este. Los muros conservados alcanzar 1.30 m de media, con un grosor aproximado de 0.50 m. Se aprecian diversos muros de potente grosor en sus proximidades.



Bibliografía