

CATÁLOGO ETNOLÓGICO

Nº Ficha **ETN 19**Fecha **2008**Yacimiento **BALSA DE LA ALQUERÍA** Tér. Mun. **GAIBIEL** Provincia **CASTELLÓN**Hoja **640 (1-2)** Escala **1/10.000** Coord. UTM X **715256** Y **4422991** Altitud **542 m.snm**Propietario Dirección Datos Catastrales Polígono **6** Parcela **95**

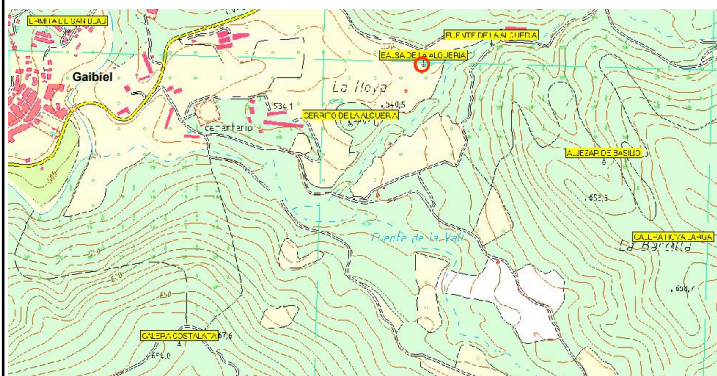
Acceso

Desde el pueblo, y tras recorrer 2000 metros sentido Matet, nos desviaremos por el camino del Juncal, hasta localizar la balsa a mano derecha

Entorno

Zona de cultivo con abanalamientos

Plano de Localización

Tipo de Yacimiento **Balsa** Ads. Cultural **¿? Medieval - contemp** Cronología **¿? siglo XX**Estado de Conservación **Bueno** Peligro de Destrucción **Bajo**

Descripción del Yacimiento

Balsa de regadío con captación de las aguas procedentes de la Fuente de la Alquería





Materiales Recogidos

Ninguno

Intervenciones

Remozado recientemente

Régimen Jurídico

Incoado BIC

Declarado BIC

Grado de Protecc.
Asig. por el PGOU

Bien Inmueble Relevancia Local
(BRL)

Estructuras

Balsa rectangular construida en superficie mediante dos potentes muros de mampostería, actuando uno de ellos como contrafuerte del primero. Dispone de una superficie aproximada de 475 metros de planta por 2 de profundidad. En uno de sus extremo se dispone de la salida de las aguas, apreciándose donde se ubicaba antiguamente la compuerta.

Bibliografía

AAVV (2005): Los paisajes de regadío en el Alto Palancia. Sistemas y elementos hidráulicos, pp 92-94