

# CATÁLOGO ETNOLÓGICO

Nº Ficha **ETN 17**Fecha **2008**Yacimiento **AZUD DEL SOLDADO** Tér. Mun. **GAIBIEL** Provincia **CASTELLÓN**Hoja **640 (1-2)** Escala **1/10.000** Coord. UTM X **714557** Y **4424186** Altitud **531 m.snm**Propietario  Dirección  Datos Catastrales Polígono **4** Parcela **9001**

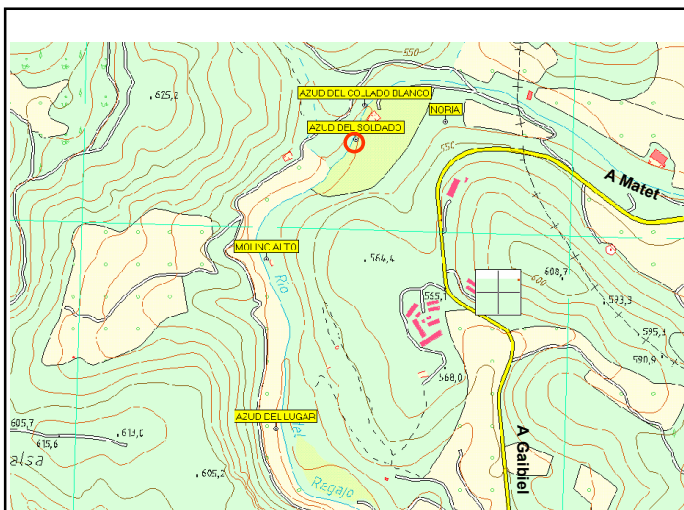
## Acceso

En la misma carretera a Matet, a escasos 100 metros desde la finalización del término municipal de Gaibiel, sale un camino de tierra a mano izquierda, que cojeremos para atravesar el río Regajo. Una vez desde aquí, nos mantendremos paralelos al caudal

## Entorno

Lecho fluvial

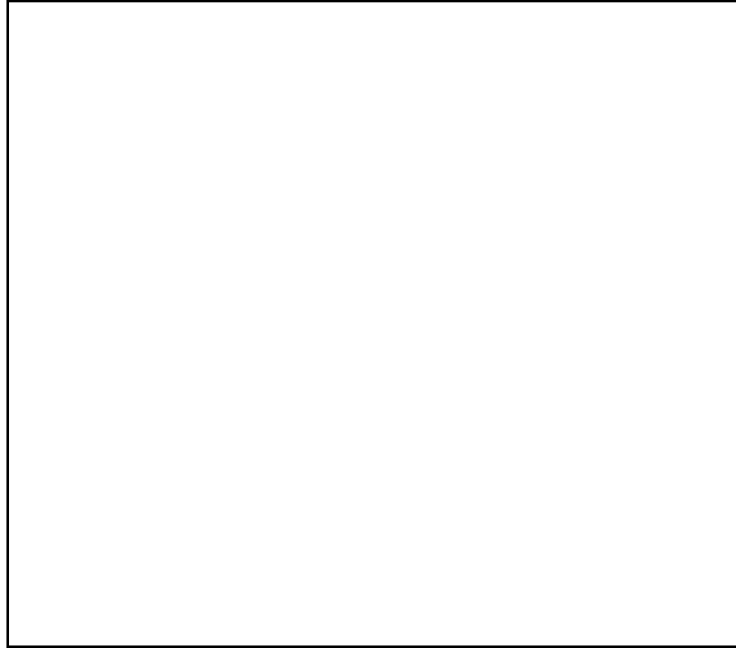
## Plano de Localización

Tipo de Yacimiento **Azud** Ads. Cultural **¿?Medieval- contemp** Cronología **¿?**Estado de Conservación **Malo** Peligro de Destrucción **Alto**

## Descripción del Yacimiento

Pequeña presa sobre el río, formada por la acumulación de piedras que permiten el desvío de las aguas a la ribera izquierda.

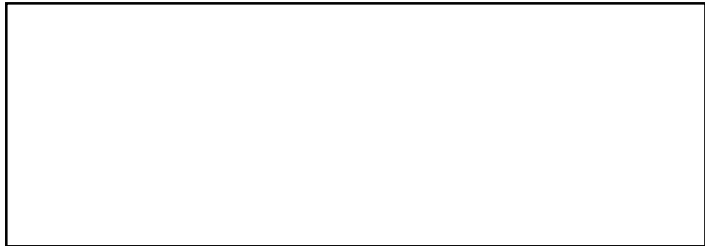




### Materiales Recogidos

Ninguno

### Intervenciones



### Régimen Jurídico

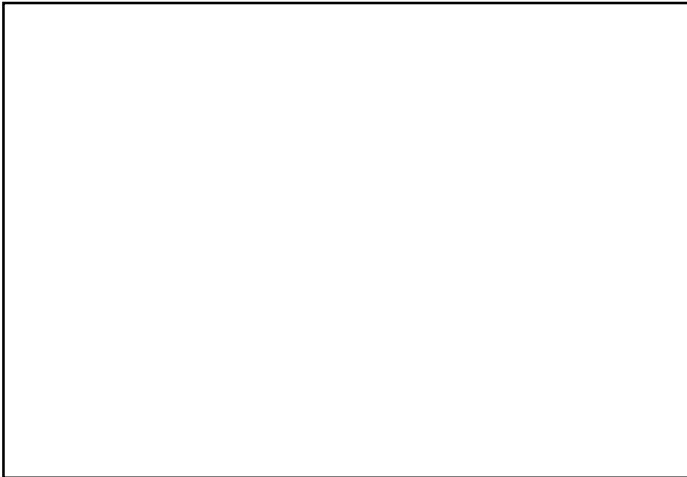
Incoado BIC

Declarado BIC

Grado de Protecc.  
Asig. por el PGOU

Bien Inmueble Relevancia Local  
(BRL)

### Estructuras



### Bibliografía

**AAVV (2005):** Los paisajes de regadío en el Alto Palancia. Sistemas y elementos hidráulicos, pp 92-94