

CATÁLOGO ETNOLÓGICO

Nº Ficha **ETN 13**Fecha **2008**Bien **AZUD CAMPILLO**Tér. Mun. **GAIBIEL**Provincia **CASTELLÓN**Hoja **640 (1-3)**Escala **1/10.000**

Coord. UTM

X **712340**Y **4421313**Altitud **432 m.snm**

Propietario

Dirección

Datos Catastrales

Polígono **11**Parcela **9003**

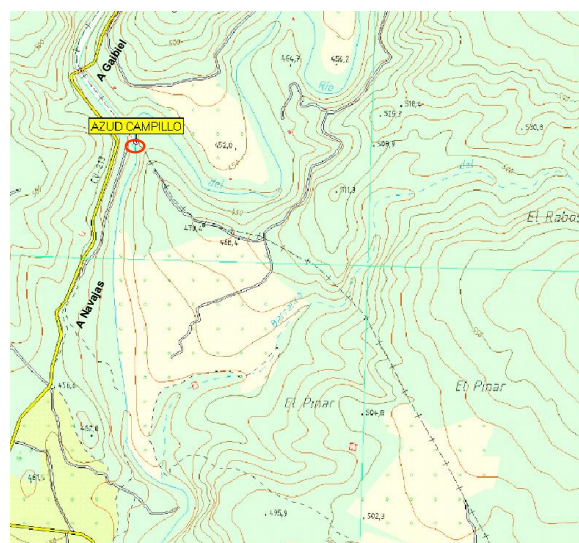
Acceso

En el puente que separa los términos municipales de Jérica y Gaibiel, existe una senda que descienda a la rambla, continuando aguas abajo. A escasos 100 metros.

Entorno

Lecho fluvial. Su margen derecha constituida por huertas abandonadas. En su izquierda, formado por un cortado natural.

Plano de Localización

Tipo de Bien **Presas**Ads. Cultural **¿?**Cronología **¿?**Estado de Conservación **Regular**Peligro de Destrucción **Medio**

Descripción del Bien

Presas o azud ubicado transversal a la Rambla, formando un gran desnivel de unos 5 metros de caída libre. Presenta un amplio aliviadero de unos 10 metros de longitud por dos de ancho, formado por grandes losas de piedra caliza. A ambos lados, presenta dos potentes refuerzos, uno de ellos con forma cúbica (de 9 metros) y el otro de curvas más redondeadas.





Materiales Recogidos

Ninguno

Intervenciones

Régimen Jurídico

Incoado BIC

Declarado BIC

Grado de Protecc.
Asig. por el PGOU

Bien Inmueble Relevancia Local
(BRL)

Estructuras

Empty box for describing structures.

Empty box for additional information or notes.

Bibliografía

AAVV (2005): Los paisajes de regadío en el Alto Palancia. Sistemas y elementos hidráulicos, pp 92-94