

**CATÁLOGO DE BIENES PROTEGIDOS DE FUENTES DE AYÓDAR**  
*CATÀLEG DE BENS PROTEGITS DE FUENTES DE AYÓDAR*

Nº FICHA \ FITXA

**ETN 1.19**

FECHA \ DATA

**OCTUBRE 2008**

**INVENTARIO DE ELEMENTOS ETNOLÓGICOS**  
*INVENTARI DE ELEMENTS ETNOLOGICS*

**ELEMENTO**

**POZO NEGRO**

**TERMINO MUNICIPAL**

FUENTES DE AYÓDAR (CASTELLÓN)

**DIRECCIÓN**

**UBICACIÓN.**

Próximo a la Fuente del Zuro

HOJA MT NUM. ESCALA:1:10.000

**COORDENADAS GEOGRÁFICAS**

**TIPO DE ELEMENTO**

Elemento del ciclo del agua

**ADSCRIPCIÓN CULTURAL**

**CRONOLOGÍA**

**ESTADO DE CONSERVACIÓN**

**PELIGRO**

Contaminación y sobreexplotación turística. La belleza del lugar ha atraído también a campistas furtivos, quienes incumpliendo la normativa han sido vistos campando en la zona

**INTERVENCIONES**

**RÉGIMEN JURÍDICO**

**INCOADO "BIC"**

**DECLARACIÓN "BIC"**

**GRADO DE PROTECCIÓN ASIGNADO POR EL PGOU**

Protección Etnológica (PE)

**Espacio Etnológico de Interés local,  
perteneciente a los Bienes de Relevancia Local  
del municipio**

**ACCESO**

Desde Fuentes de Ayódar tomar la Pista de Torralba durante 1.100 kilómetros. La fuente queda a la izquierda, cerca de la Fuente del Zuro

**ENTORNO**

En entorno es de carácter fluvial y muy hermoso, con vegetación diversa y un cromatismo que cambia con las estaciones del año y ofrece visiones muy atractivas.

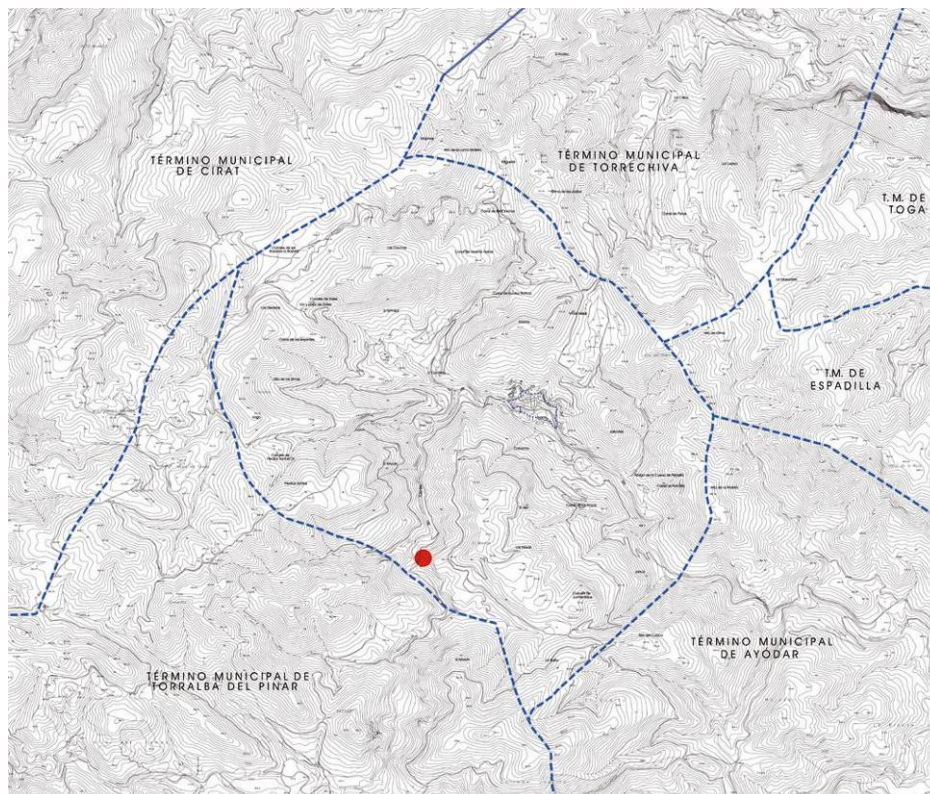
**DESCRIPCIÓN DEL ELEMENTO**

Se trata de un pozo natural en el cauce del río, de gran valor ambiental y simbólico para el pueblo. Los colores de la roca que lo conforma y la vegetación del entorno constituyen un escenario muy atractivo y valorado por vecinos y visitantes.

**BIBLIOGRAFÍA**

**NOTICIAS**

PLANO DE SITUACIÓN



FOTOGRAFÍAS

