

CATÀLOG DE BIENS PROTEGIDOS DE FUENTES DE AYÓDAR
CATÀLEG DE BENS PROTEGITS DE FUENTES DE AYÓDAR

INVENTARIO DE ELEMENTOS ETNOLÓGICOS
INVENTARI DE ELEMENTS ETNOLOGICS

Nº FICHA \ FITXA

ETN 1.6

FECHA \ DATA
OCTUBRE 2008

ELEMENTO

BALSA DEL MOLINO

TERMINO MUNICIPAL

FUENTES DE AYÓDAR (CASTELLÓN)

DIRECCIÓN

El Molino

UBICACION

HOJA MT NUM. ESCALA: 1:10.000

Espadilla 615 (2-4)

COORDENADAS GEOGRÁFICAS

Altitud: 519 m.s.n.m.

U.T.M. X: 719638 - Y: 4433570

TIPO DE ELEMENTO

Elemento del ciclo del agua

ADSCRIPCIÓN CULTURAL

CRONOLOGÍA

ESTADO DE CONSERVACIÓN

Bueno

PELIGRO

Contaminación e incendio forestal

INTERVENCIONES

RÉGIMEN JURÍDICO

INCOADO "BIC"

DECLARACIÓN "BIC"

GRADO DE PROTECCIÓN ASIGNADO POR EL PGOU

Protección Etnológica (PE)

**Espacio Etnológico de Interés local,
perteneciente a los Bienes de Relevancia Local
del municipio**

ACCESO

Desde el municipio encaminarse por la Pista de Torralba y recorrerla durante 400 metros. Desviarse al Oeste por un camino unos 350 metros

ENTORNO

En entorno es de carácter fluvial y muy hermoso, con vegetación diversa y un cromatismo que cambia con las estaciones del año y ofrece visiones muy atractivas.

DESCRIPCIÓN DEL ELEMENTO

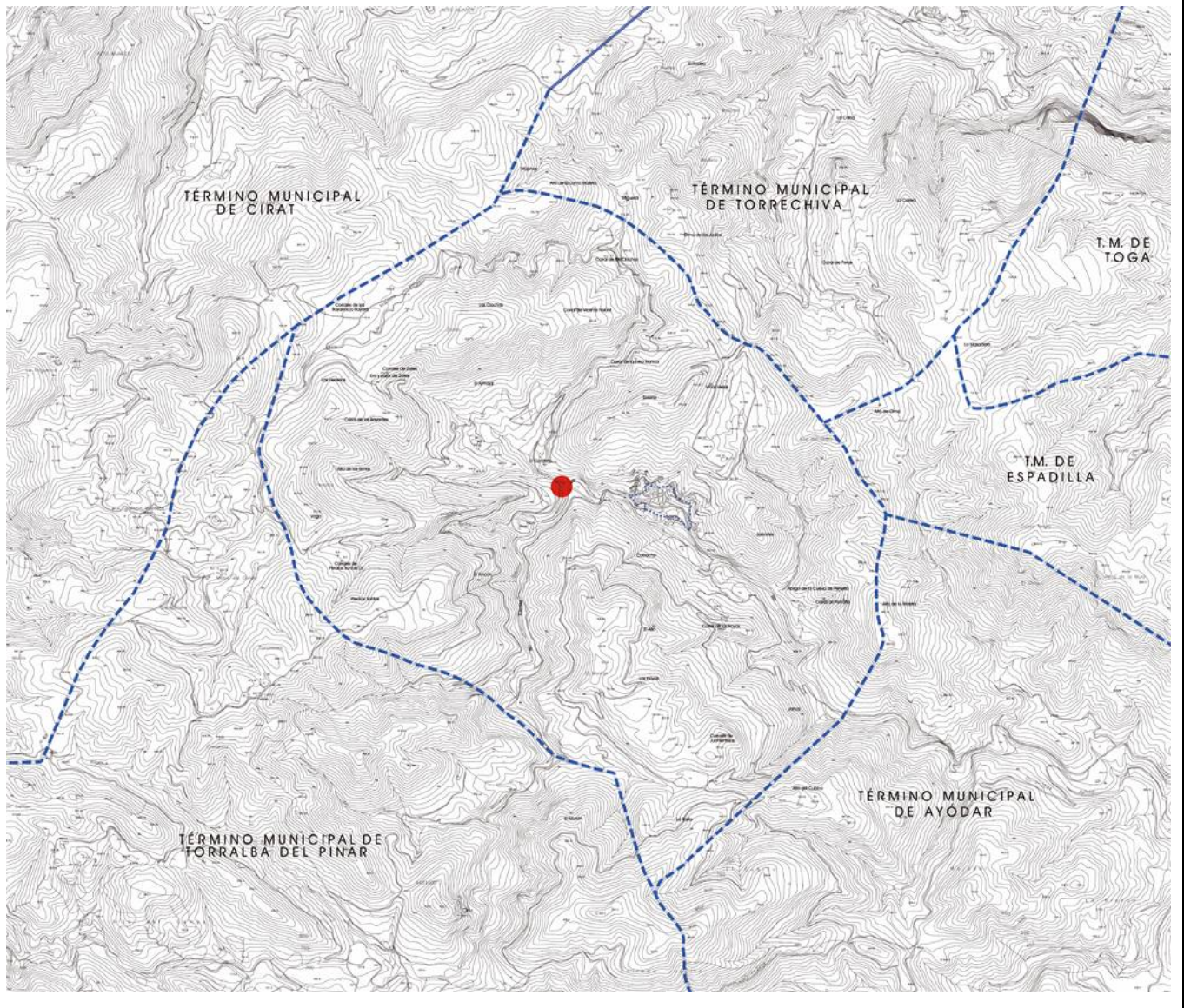
Esta balsa se emplaza en el sector occidental del municipio de Fuentes de Ayódar, en la margen derecha del Río de Fuentes, en la partida de El Molino. La alberca recibe los aportes de la Acequia de la Rinconada desde el Sur. Antiguamente, las aguas eran aportadas a un molino que estaba anexo a la pared Este. El elemento está construido con mampostería de piedra y argamasa. Su parte superior ha sido realzada con ladrillo hueco y hormigón. Además, el perímetro ha sido vallado con el fin de prevenir accidentes. Posee una forma trapezoidal en la que sus lados más pequeños miden 12.10 y 24.70 metros. Los más grandes miden son de 20 y 27.50 metros

BIBLIOGRAFÍA

ESTEPA, (Estudios del Territorio y del Patrimonio)
10/06/2006

NOTICIAS

PLANO DE SITUACIÓN



FOTOGRAFÍAS

