

N PAT-JPH 001T-a N N3 TIPO JACIMENT ARQUEOLÒGIC CAT 5

MUNICIPI PATERNA SITUACIÓ TERRITORI CARTOGRAFIA 969 EMPLAÇAMENT A LA VALLESA DE MANDOR

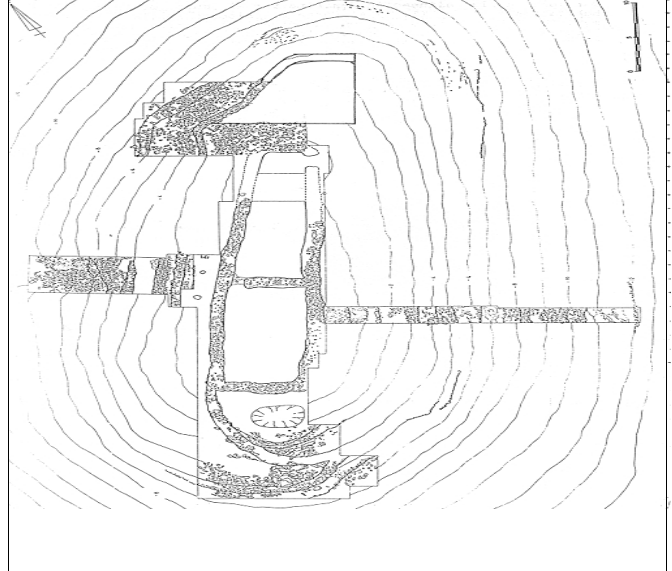
CLASSIFICACIÓ/QUALIFICACIÓ PGOU SÒL NO URBANITZABLE ESTAT ACTUAL REGULAR OBV VORE DOCUMENT ARQUEOLÒGIC

## DENOMINACIÓ

LLOMA DE BETXÍ (POBLAT DE BRONZE) (1)



## DENOMINACIÓ ALT



## DESCRIPCIÓ

+5

- Jaciment situat en un petit turó de formació terciària, amb composició d'argiles-margues coronat amb pedres calcàries lacustres; d'orientació nord-est-sud-oest, amb una forma allargada i dimensions aproximades de 50 x 20 metres en la seua part més alta. En La Vallesa de Mandor, a 99 m. s.n.-m. al marge esquerre del riu Túria i a escassos metres d'aquest cap al nord. Domina cap al sud i l'oest del riu Túria, el Barranc Fondo, el Mas de Vélez i el Monte Rodena; al nord i a l'est no té gaire visibilitat pels turons que li envolten. Davant d'ell, al marge dret del riu es troba el poblat dels Carasols de Riba-roja de Túria, també de l'Edat del Bronze. Presenta un complex sistema d'aterassaments en vessant, realitzat amb grans murs en talús. La part superior està ocupada per una gran edificació que supera els 34 metres de longitud, composta per dos departaments i un corredor lateral. A l'extrem sud d'aquesta construcció s'adossa una cisterna de planta oval i a continuació un camí d'accés. Al costat nord, altre departament de grans dimensions s'està excavant en l'actualitat. L'estratigrafia mostra dos nivells d'ocupació, un d'ells ben documentat per les habitacions I i II al nivell inferior datat el Bronze Ple i amb rics aixovars domèstics. El nivell superior, pitjor documentat fins ara, sembla ser representatiu de l'habitació III amb ceràmiques decorades i elements metàl·lics que ens acosten al final del Bronze Ple i també s'ha documentat als estrats superiors de l'espai ocupat per les habitacions I i II. (IJAC)

## FONTS DOCUMENTALS:

-MEMORIA DEL CATÀLEG D'EDIFICIS DE 1981 (MC81)  
Ajuntament de Paterna  
Vicent Llorens et al.

-FITXA A L'INVENTARI DE JACIMENTS ARQUEOLÒGICS (IJAC)  
Conselleria de Cultura  
Autor: María Jesús de Pedro

## EXCAVACIONS:

- Prospeccions arqueològiques.  
Direcció: J. Bernabe, H. Bonet i C. Mata
- 1984: Excavació arqueològica d'urgència.  
Direcció: J. Bernabe, H. Bonet i M<sup>a</sup> Jesús de Pedro.
- 1985: Excavació arqueològica ordinària.  
Direcció: M<sup>a</sup> Jesús de Pedro i R. Enguix.
- 1987-88-89, 1991, 1993, 1994, 1995, 1996:

## PROTECCIÓ

## BÉ DE RELLEVÀNCIA LOCAL (BRL)

Categoria proposada: ESPAI DE PROTECCIÓ ARQUEOLÒGICA

## NORMATIVA D'APLICACIÓ

VORE DOCUMENT "NORMATIVA ESPECÍFICA D'APLICACIÓ I CRITERIS D'INTERVENCIÓ DEL CATÀLEG DE BENS I ESPAIS PROTEGITS"

Vore plànol DELIMITACIÓ D'ÀMBITS DE PROTECCIÓ. TERRITORI

Inclòs a l'Àmbit del PORN DEL PARC NATURAL DEL TÚRIA.

Excavacions arqueològiques ordinàries.  
Direcció: M<sup>re</sup> Jesús de Pedro.

N PAT-JPH 001T-b N N3 TIPO JACIMENT ARQUEOLÒGIC CAT

MUNICIPI

SITUACIÓ

CARTOGRAFIA

EMPLAÇAMENT

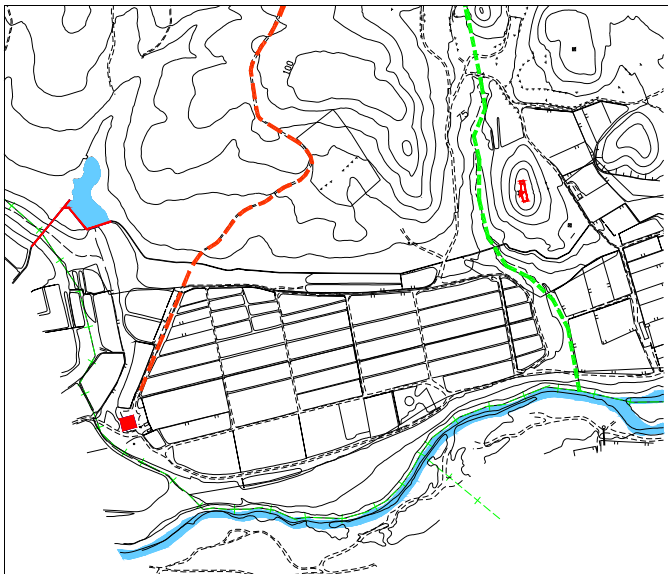
CLASSIFICACIÓ/QUALIFICACIÓ PGOU

ESTAT ACTUAL

OBV

DENOMINACIÓ

DENOMINACIÓ ALT

**LLOMA DE BETXÍ (POBLAT DE BRONZE) (2)****DESCRIPCIÓ****+5****ACCÉS:**

Des de La Canyada-Paterna, per l'entrada a La Vallesa de Mandor, seguint el Camí cap al Mas de Vélez, a dos kms aproximadament.

**PAISATGE:**

Xicotet turó d'escassa altura, d'uns 20 metres sobre el terreny dels voltants. Sense conrear i amb escassa vegetació. Rodejat per una extensa pineda, cremada en gran part, que cobreix els turons més propers. La part baixa transformada per conreus de regadiu. Pròxim al riu Túria.

**MATERIALS:**

Lítics: Molins, mans de molins, dents de falç de sílex; braçalets d'arquer, restes de talla escasses, percutors de quarsita  
 Ceràmics: La ceràmica forma el conjunt més abundant de materials, a mà i sense decorar generalment, destaquen alguns vasos amb incisions i cordons  
 Metàl·lics: Punyals de reblons, punxons, puntes de fletxe, destrals i anell, tot de coure; a més d'una cinta de plata  
 Hosos: Restes de fauna; punxons i espàtules; botons de perforació en "V"

**ESTRUCTURES:**

Dos grans habitacions en la part superior del turó, una cisterna adossada a l'extrem sud; aterraments al vessant, habitació al nord  
 Altres: Restes antracològiques, carpològiques, peses de fang; espart trenats

Dipositats: S.I.P.

**BIBLIOGRAFIA:**

-GÓMEZ SERRANO, N.P. (1928): "Contribució a l'estudi toponímic de l'Ora Marítima de Rufo Festo Avieno", A.C.C.V., II, València, pp. 196.

-DE PEDRO, M. J. (1990): "La LloMA de Betxí (Paterna): datos sobre técnicas de construcción de la Edad del Bronce". A.P.L., XX, València, pp. 327-346.

-DE PEDRO, M. J.- GRAU, E. (1991): "Técnicas de construcción en la Edad del Bronce: la lloMA de Betxí (Paterna, Valencia)". IInd Deia International Conference of Prehistory. Tempus Reparatum, I Oxford, pp. 339-353.

-DE PEDRO, M. J. (1995): "La Edad de Bronce en el País Valenciano: estado de la cuestión". Jornades d'Arqueologia Valenciana, Conselleria de cultura, València, pp. 61-87. MARTÍ, B.

**PROTECCIÓ****BÉ DE RELLEVÀNCIA LOCAL (BRL)**

Categoria proposada: **ESPAI DE PROTECCIÓ ARQUEOLÒGICA**

**NORMATIVA D'APLICACIÓ**

-DE PEDRO, M. J. (1995): "Los poblados de la Cultura del Bronce Valenciano: modelo tradicional y nuevas excavaciones", Homenaje a la Dra. D<sup>a</sup> Milagros Gil-Masarell Boscà, Extremadura Arqueológica, V, Cáceres, pp. 101-1114.