

AJUNTAMENT DE PATERNA - CATÀLEG DE BENS I ESPAIS PROTEGITS - FITXA ARQUITECTÒNICA - MEDI URBÀ

RC: C

DIRECCIÓ:

TIPOLOGIA

UG UPB UPA

OBV

DATA N° PÀGINES:

E E: CB:

CCT ALT:

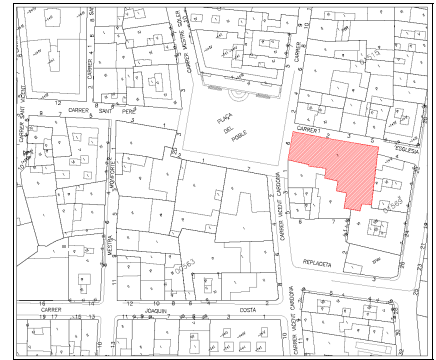
NT CONSV:

DEL POBLE 06 A

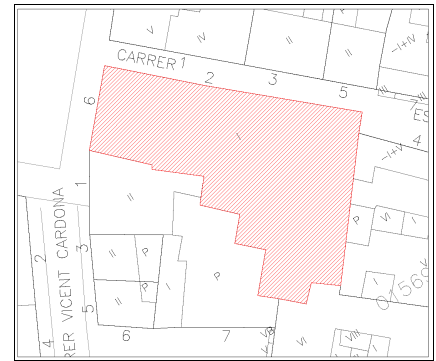
F1



PLÀNOL MORFOLÒGIC



PLÀNOL TIPOLÒGIC



F2



F3



PROTECCIÓ

B.R.L.

NORMATIVA D'APLICACIÓ

VORE DOCUMENT "NORMATIVA ESPECÍFICA D'APLICACIÓ I CRITERIS D'INTERVENCIÓ DEL CATÀLEG DE BENS I ESPAIS PROTEGITS"

Inclòs a L'ÀMBIT DEL NUCLI HISTÒRIC TRADICIONAL (BRL).
Vore plànol DELIMITACIÓ D'ÀMBITS DE PROTECCIÓ

D:

Categoria proposada: MONUMENT D'INTERÉS LOCAL
Temple format per una nau única amb creuer no emergent i capelles laterals. El seu alçat interior s'articula en base a la sintaxi clàssica de pilastres que emmarquen els arcs que donen pas a les capelles laterals entre contraforts. Els capitells de les pilastres sustenten un entaulant que es ressalta a la altura de les pilastres, sobre el qual descansa una volta de mig canó de cinc trams, compartimentada amb arcs faixons i amb llunetes sobre les que s'obren les obertures que il·luminen l'interior. El creuer es cobreix amb cúpula de mitja taronja gallonada, assentada sobre petxines. El braç del costat de l'evangeli està més desenvolupat i és allí on se situa la capella de la comunió. (continua)...

N1:

ESTAT DE CONSERVACIÓ: Bon estat.
Presència d'humitats per capillaritat sobre la façana lateral.

PROTECCIÓ ELEMENTS D'INTERÉ

IE:

ICB:

ICT:

IV:

N2:

ELEMENTS D'INTERÉS: Tipologia de planta i alçat d'església neoclàssica. Decoració interior i llenguatge arquitectònic. Unitat i coherència arquitectònica en la façana. TIPUS D'INTERVENCIÓ POSSIBLE: A, B, C

AJUNTAMENT DE PATERNA - CATÀLEG DE BENS I ESPAIS PROTEGITS - FITXA ARQUITECTÒNICA - MEDI URBÀ

RC: C

DIRECCIÓ:

TIPOLOGIA

UG UPB UPA

OBV

DATA N° PÀGINES:

E E: CB:

CCT ALT:

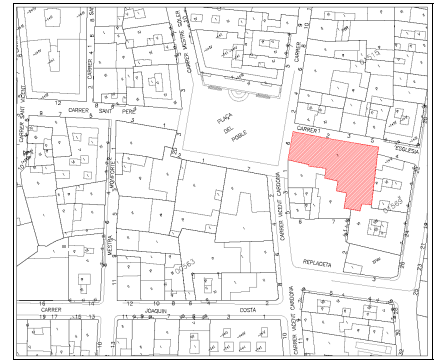
NT CONSV:

DEL POBLE 06 B

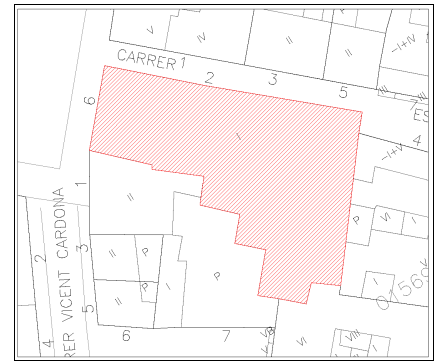
F1



PLÀNOL MORFOLÒGIC



PLÀNOL TIPOLÒGIC



F2



F3



PROTECCIÓ

B.R.L.

NORMATIVA D'APLICACIÓ

VORE DOCUMENT "NORMATIVA ESPECÍFICA D'APLICACIÓ I CRITERIS D'INTERVENCIÓ DEL CATÀLEG DE BENS I ESPAIS PROTEGITS"

Inclòs a L'ÀMBIT DEL NUCLI HISTÒRIC TRADICIONAL (BRL).
Vore plànol DELIMITACIÓ D'ÀMBITS DE PROTECCIÓ

D:

(ve de l'anterior) ... L'actual església parroquial és fruit de nombroses intervencions sobre el projecte original de Gilabert, motiu pel qual les seues obres duraren fins ben entrat el segle XIX. L'actual església s'alça sobre l'antiga mesquita. En base a l'Arreglo Parroquial de 1574 el arquebisbe Ribera va ordenar l'enderrocament i la construcció d'un nou temple. Mes tard, cap a 1782 el Comú de la Vila de Paterna va encarregar Antoni Gilabert la confecció d'uns plànols per a l'ampliació de l'església. El cost de l'obra va semblar excessiu per a l'arquebisbe, el senyor de la Vila, però no al comú que estava disposat a realitzar-la amb l'aportació de diners i treball de tots els veïns de la vila. Després de 15 anys de litigis s'arriba a un acord entre les parts, (continua)...

N1:

ESTAT DE CONSERVACIÓ: Bon estat.
Presència d'humitats per capillaritat sobre la façana lateral.

PROTECCIÓ ELEMENTS D'INTERÉ

IE:

ICB:

ICT:

IV:

N2:

ELEMENTS D'INTERÉS: Tipologia de planta i alçat d'església neoclàssica. Decoració interior i llenguatge arquitectònic. Unitat i coherència arquitectònica en la façana. TIPUS D'INTERVENCIÓ POSSIBLE: A, B, C

AJUNTAMENT DE PATERNA - CATÀLEG DE BENS I ESPAIS PROTEGITS - FITXA ARQUITECTÒNICA - MEDI URBÀ

RC: C

DIRECCIÓ:

TIPOLOGIA

UG UPB UPA

OBV

DATA N° PÀGINES:

E E: CB:

CCT ALT:

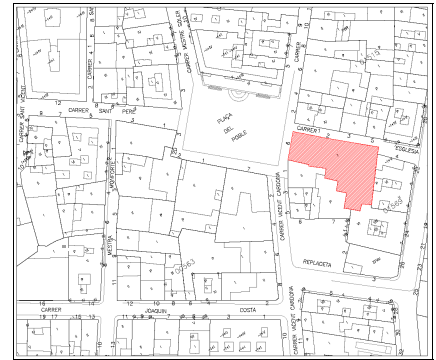
NT CONSV:

DEL POBLE 06 C

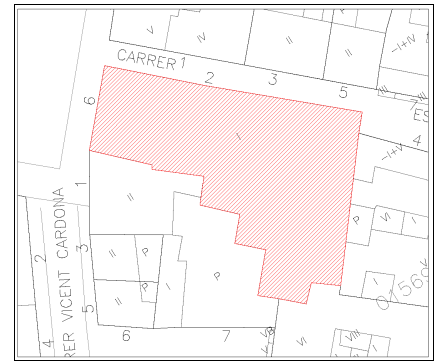
F1



PLÀNOL MORFOLÒGIC



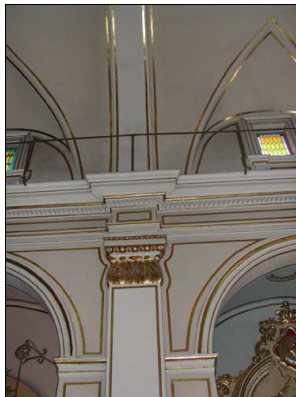
PLÀNOL TIPOLÒGIC



F2



F3



PROTECCIÓ

B.R.L.

NORMATIVA D'APLICACIÓ

VORE DOCUMENT "NORMATIVA ESPECÍFICA D'APLICACIÓ I CRITERIS D'INTERVENCIÓ DEL CATÀLEG DE BENS I ESPAIS PROTEGITS"

Inclòs a L'ÀMBIT DEL NUCLI HISTÒRIC TRADICIONAL (BRL).
Vore plànol DELIMITACIÓ D'ÀMBITS DE PROTECCIÓ

D:

(ve de l'anterior)... sancionat per l'aleshores Capità General Luis de Gándara y Salazar, consistent en l'ampliació i reforç de l'edifici existent, la planta de la qual pot apreciar-se als plànols traçats per Vicente Lapiedra i Domingo Miranda, perits de les parts litigants. En ells podem observar com es va recórrer als plànols de Gilabert, tot i que desposseint-los de tota la seua grandiositat i modificant l'estructura de les naus. Aquest edifici se situa en la Plaça del Poble. Aquest espai, situat sobre el nucli històric de Paterna, sorgeix amb una operació d'esponjament de la trama urbana històrica projectada per l'arquitecte Manuel Cortina l'any 1885, amb la finalitat de crear un centre cívic on s'instal·laria l'ajuntament, les escoles i alguns casinos de societats recreatives. BIBLIOGRAFIA: GARÍN I ORTIZ DE TARANCO, F. Mª (dir): Catálogo monumental de la provincia de Valencia. Valencia. Caja de Ahorros de València, 1986. p. 568.

N1:

ESTAT DE CONSERVACIÓ: Bon estat.
Presència d'humitats per capillaritat sobre la façana lateral.

PROTECCIÓ ELEMENTS D'INTERÉ

IE: ICB:

ICT: IV:

N2:

ELEMENTS D'INTERÉS: Tipologia de planta i alçat d'església neoclàssica. Decoració interior i llenguatge arquitectònic. Unitat i coherència arquitectònica en la façana. TIPUS D'INTERVENCIÓ POSSIBLE: A, B, C

AJUNTAMENT DE PATERNA - CATÀLEG DE BENS I ESPAIS PROTEGITS - FITXA ARQUITECTÒNICA - MEDI URBÀ

RC:	0156904	C	ZNOU 1001	DATA	1782 PROJECTE	Nº PÀGINES:	4		
DIRECCIÓ:	PLAÇA	DEL POBLE 06 C		E E:	CG, RE	CB:	RF, AMP		
TIPOLOGIA	EDIFICACIÓ SINGULAR ENTRE MITGERES (ESM)								
UG	TEMPLE PARROQUIAL	UP B	---	UP A	---	CCT	B	ALT:	P
OBV	ESGLÉSIA PARROQUIAL DE SANT PERE. Codi: 46.14.190-001. (BRL Genèric. DA5ª Llei 5/2007 LPCV)				NT	1	CONSV:	B	

Reproduït a Apèndix Bibliogràfic, p. 590. BÉRCHEZ GÓMEZ, J.: Los comienzos de la arquitectura académica en Valencia: Antonio Gilabert. València, Federico Doménech, 1987. p. 188-193. Reproduït a Apèndix Bibliogràfic, p. 599-604.

INFORMACIÓ DOCUMENTAL:
Vore 1.2.2 MEMÒRIA INFORMATIVA. (ANNEX II : CATÀLEG 1984, MEMÒRIA HISTÒRICA): Període 8, i p. 80-83.