

CATÁLOGO DE BIENES PROTEGIDOS DE MONTANEJOS
CATÀLEG DE BENS PROTEGITS DE MONTANEJOS

Nº FICHA \ FITXA

ARQ 5

FECHA \ DATA

OCTUBRE
2008

INVENTARIO DE YACIMIENTOS ARQUEOLÓGICOS
INVENTARI DE JACIMENTS ARQUEOLÒGICS

YACIMIENTO

PUENTE DE SAN JOSÉ

TERMINO MUNICIPAL

MONTANEJOS

COMARCA

EL ALTO MIJARES

HOJA MT NUM. ESCALA 1:50.000

28-24 (614) MANZANERA

COORDENADAS GEOGRÁFICAS. ALTITUD.

710300E 4438700N

TIPO DE YACIMIENTO

PUENTE

ADSCRIPCIÓN CULTURAL

MEDIEVAL

CRONOLOGÍA

S XIV

ESTADO DE CONSERVACIÓN

BUENO

PELIGRO

MODERADO. FILTRACIONES DE AGUA

INTERVENCIONES

RÉGIMEN JURÍDICO

CATEGORÍA

BIEN DE RELEVANCIA LOCAL

GRADO DE PROTECCIÓN ASIGNADO POR EL PGOU

ESPACIO DE PROTECCIÓN ARQUEOLÓGICA

ACCESO

Desde la carretera Onda-Olba, a su paso por Montanejos, a la altura del lavadero público. Se sube hacia el pueblo y callejeando hacia la izquierda se encuentra el puente.

ENTORNO

Situado sobre el cauce del río Montán. El paisaje que observamos a su alrededor es de montes de pinos y matorrales en uno de sus márgenes y urbano en el otro.

DESCRIPCIÓN DEL YACIMIENTO

Se encuentra situado en el cauce del río Montán, a su paso por Montanejos, cercano a la confluencia con el río Mijares. Está formado por cuatro arcos, aunque del puente original sólo hay un arco grande (de los dos que tenía) y otro de menor tamaño. Estos dos arcos se encuentran situados en los extremos y los dos situados en la parte central han sido reconstruidos en época contemporánea (piedra irregular del río). Se trata de un puente-acueducto ya que pasa una acequia cubierta. Creemos que estas partes reconstruidas cedieron por la erosión ejercida por el agua de la acequia debido a sus filtraciones. El peligro de destrucción es progresivo debido a las filtraciones de agua que sufren las partes originales.

- 8/31/1999 Herminia Brun, Pablo Castellet

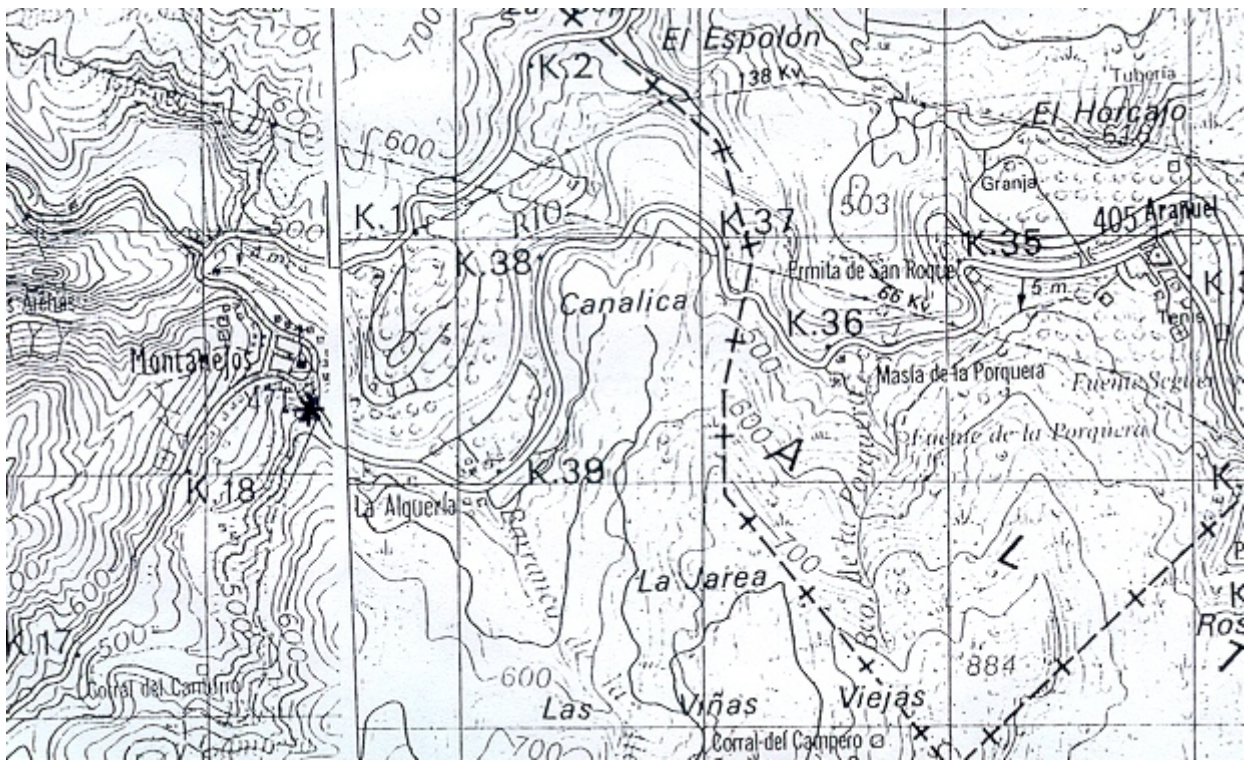
MATERIALES RECOGIDOS

ESTRUCTURAS

BIBLIOGRAFÍA

NOTICIAS

PLANO DE SITUACIÓN



FOTOGRAFÍAS



1.- Vista general del puente
2.- Parte medieval
3.- Camino empedrado