

CATÁLOGO DE BIENES PROTEGIDOS DE MONTANEJOS
CATÀLEG DE BENS PROTEGITS DE MONTANEJOS

Nº FICHA \ FITXA

ARQ 2

FECHA \ DATA

OCTUBRE

2008

INVENTARIO DE YACIMIENTOS ARQUEOLÓGICOS
INVENTARI DE JACIMENTS ARQUEOLÒGICS

YACIMIENTO

CUEVA NEGRA

TERMINO MUNICIPAL

MONTANEJOS

COMARCA

EL ALTO MIJARES

HOJA MT NUM. ESCALA 1:50.000

28-24 (614) MANZANERA

COORDENADAS GEOGRÁFICAS. ALTITUD.

710900E 4438300N
560 m. (SNM.)

TIPO DE YACIMIENTO

CUEVA

ADSCRIPCIÓN CULTURAL

NEOLÍTICA

CRONOLOGÍA

IV MILENIO a.C.

ESTADO DE CONSERVACIÓN

REGULAR

PELIGRO

MODERADO. DESPRENDIMIENTOS

INTERVENCIONES

RÉGIMEN JURÍDICO

CATEGORÍA

BIEN DE RELEVANCIA LOCAL

GRADO DE PROTECCIÓN ASIGNADO POR EL PGOU

ESPACIO DE PROTECCIÓN ARQUEOLÓGICA

ACCESO

Desde la carretera Onda-Olba, a la salida de Montanejos, en dirección a la Fuente de los Baños, una vez pasa ésta, a la izquierda, sube un arrastre de pino y desde ahí se inicia la subida por un camino abrupto y poco definido.

ENTORNO

Bosque de pinos y matorral, muy montañoso.

DESCRIPCIÓN DEL YACIMIENTO

La cueva presenta una amplia boca de entrada, orientada al norte, debido a la caída de grandes bloques del techo. El suelo que presenta actualmente la cueva no es el original. El interior tiene una pendiente abrupta en un primer tramo, suavizándose a medida que se avanza. En el fondo llega un punto donde el paso es dificultoso porque el suelo y el techo se juntan. También presenta una ligera desviación hacia el SW, en la pared este hay dos oquedades de reducidas dimensiones. No hemos documentado, en una primera visualización, ningún tipo de material arqueológico. Los materiales de los cuales se tiene constancia son los aparecidos en la bibliografía consultada.

- 8/31/1999 Herminia Brun, Pablo Castellet

MATERIALES RECOGIDOS

Lascas, fragmento de núcleo

Cerámica incisa, con digitaciones

Pequeño punzón sobre tibia de conejo, aguja plana

Fragmento de brazaletes de piedra

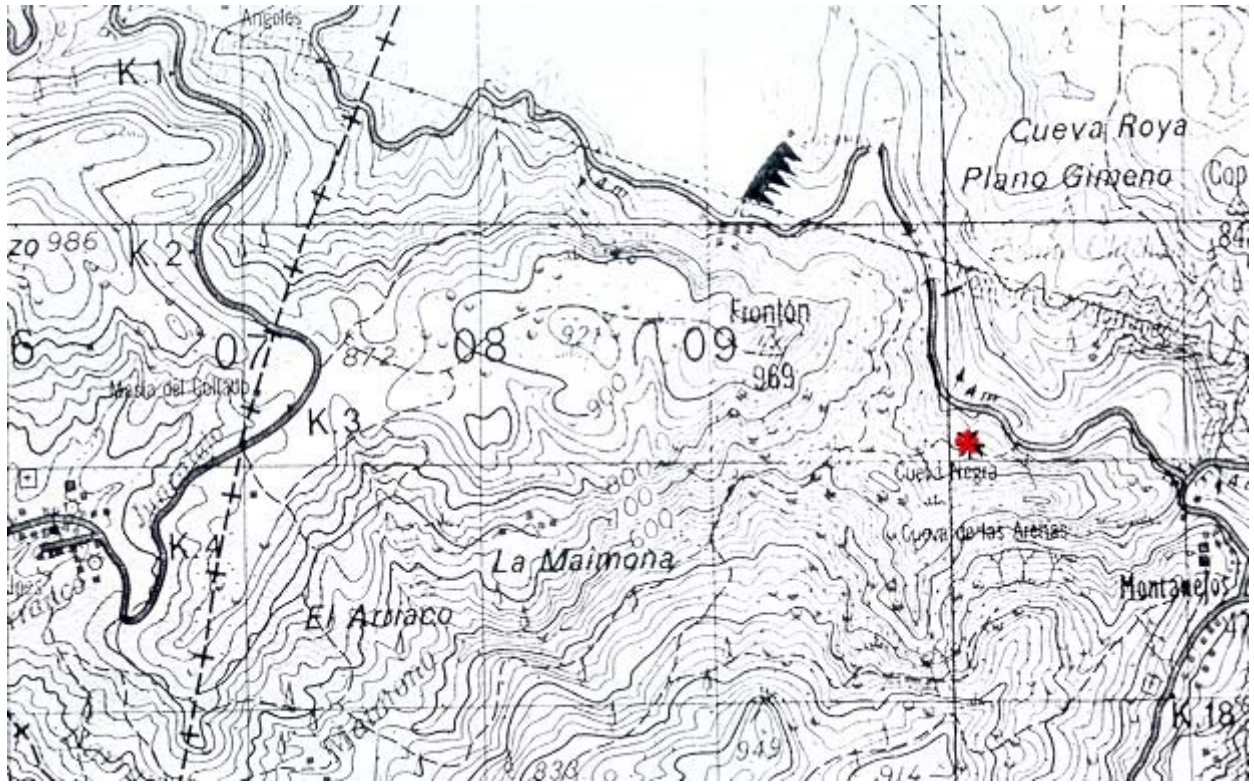
ESTRUCTURAS

BIBLIOGRAFÍA

MARTÍ OLIVER, B. (1978): "El neolítico valenciano", Tesis doctoral, valencia, pp. 135-137. OLARIA, C. (1980): "Aportación al estudio de los asentamientos neolíticos en la provincia de Castellón", C.P.A.C., 7, Castellón, pp. 31-87.

NOTICIAS

PLANO DE SITUACIÓN



FOTOGRAFÍAS

