



DATOS ADMINISTRATIVOS - LOCALIZACIÓN

DENOMINACIÓN: **Poble Dalt**

NÚMERO BIEN:

14

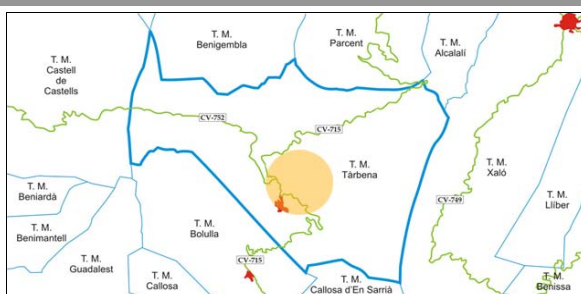
- BIEN INTERÉS CULTURAL:
- BIEN RELEVANCIA LOCAL: **Arqueológico**
- BIEN CATALOGADO:

POLÍGONO RÚSTICO: 9
 PARCELA RUSTICO: 28 y 29
 COORDENADAS UTM: X 7522 - Y 42874
 DIRECCIÓN:
 PARCELA (ha.): 0'25 ha.
 OCUPADA (M2): 1,800 m2 aprox.

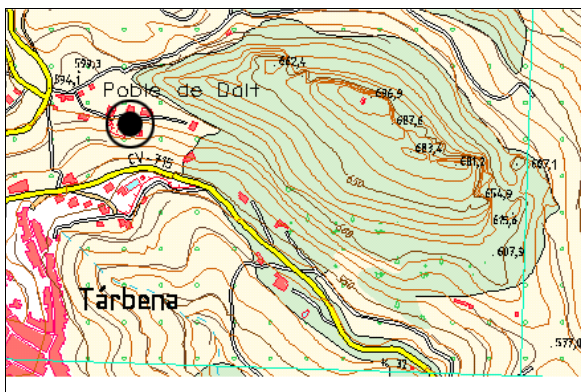
PROTECCIÓN: **Parcial**
 ÁREA PROTECCIÓN: Parcelas 28, 29,342, 346, 344, 9001.

DESCRIPCIÓN - CRONOLOGÍA

Debe relacionarse con una de las alquerías moriscas citadas en los textos, posiblemente Benicebei o Benitalhal. Se han recuperado materiales cerámicos medievales y modernos, junto al camino que, en dirección a Parcent, se encuentra en un montículo.



| | |
|---------------|--|
| CONSERVACIÓN: | Hasta hace pocas décadas estaba en ruinas, pero actualmente las casas están siendo rehabilitadas y construyéndose otras. |
| CRONOLOGÍA: | Medieval y moderno (s. XIII - XVII) |
| BIBLIOGRAFÍA: | Espinosa, A. (1993): "Poble Dalt" en el Inventario de Yacimientos Arqueológicos de la Dirección General de Patrimonio Cultural Valenciano. |



CONDICIONANTES A FUTURAS INTERVENCIONES

El yacimiento está perdido, proponiendo el paso de yacimiento arqueológico a Bien Catalogado.

USO ACTUAL: Privado
 USO PROPUESTO: Público

PLANOS: Plano 1 y 3





DENOMINACIÓN: **Poble Dalt**

NÚMERO BIEN:

14

ÁREA PROTECCIÓN:

