

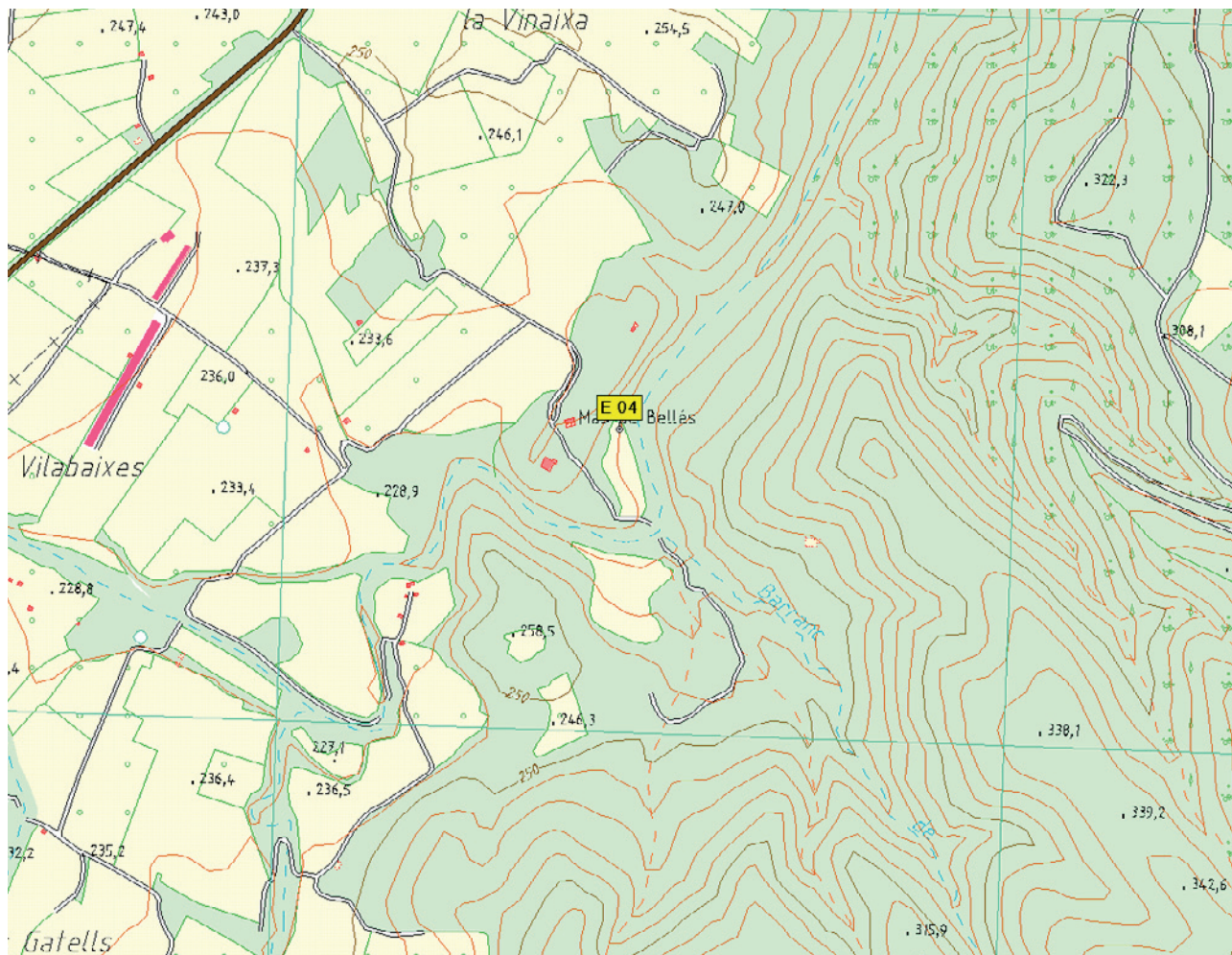


CATÁLOGO DE BIENES Y ESPACIOS PROTEGIDOS DE INTERÉS ETNOLÓGICO DEL TÉRMINO MUNICIPAL DE VILANOVA D'ALCOLEA

E-04 Molí de Bellés

PLANO DE LOCALIZACIÓN

ESCALA 1 : 10.000



SITUACIÓN

Coordenadas U.T.M. 31T 253.258 / 4461.856

Altitud: 220 m.

IDENTIFICACIÓN CATASTRAL

Pol 2 parcela 209



DATOS CULTURALES

Tipo de elemento Molino harinero hidráulico

Adscripción Cultural

Cronología S. XVI - XVII

RÉGIMEN JURÍDICO

Clase Bien de Relevancia Local

Grado de Protección

Categoría Espacio Etnológico de Interés Local

Integral

Normativa Ley 5/2007, de 9 de febrero, de la Generalitat Valenciana, del Patrimonio Cultural Valenciano (LPCV) de Modificación de la Ley 4/1998, de 11 de junio, art. 46-50.

Intervención autorizada

Se admitirán las obras que contribuyan a preservar los elementos definitorios de la estructura tipológica, arquitectónica y espacial del edificio, y que presenten un valor intrínseco por sí mismos.

Por tanto, se autorizarán:

- las obras congruentes con los valores catalogados, siempre que mantengan los elementos definitorios de la estructura arquitectónica y de los usos originales del inmueble.
- la demolición de los elementos impropios o modernos
- las obras excepcionales de redistribución de espacios interiores y exteriores, siempre que no alteren las características estructurales del edificio ni desmerezca los valores patrimoniales del mismo.

VALORES PATRIMONIALES

Ambiental/Paisajístico

Constructivo

Contenido

Histórico

Morfológico

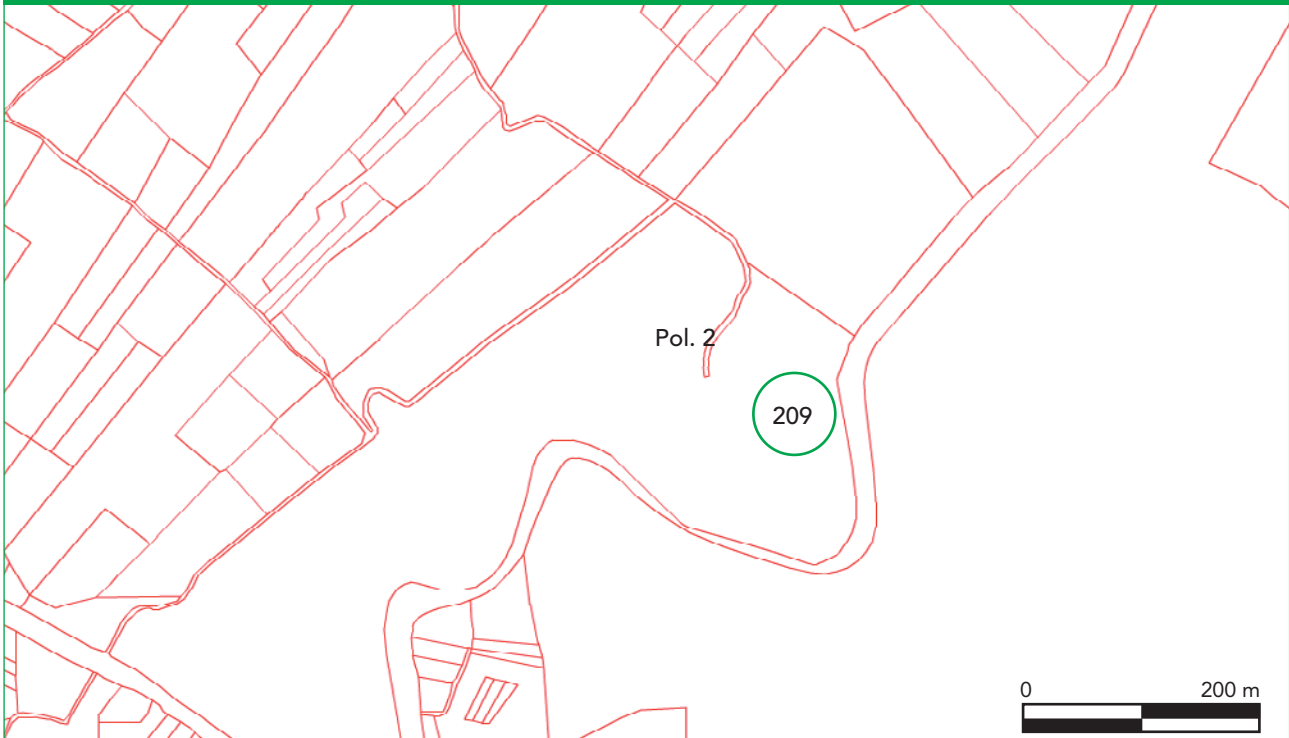
Tipológico



ORTOFOTO



PLANO CATASTRAL



ENTORNO DE AFECCIÓN

Polígono 2 Parcela 209 Grado afectación Parcial



DESCRIPCIÓN

Situado en el margen izquierdo del río de les Coves, en las proximidades del Mas de Bellés. De este molino destaca por su monumentalidad y estado de conservación la balsa, la mayor de cuantas existen en la zona, que alcanza 128 m de longitud y una altura máxima de 5,5 m. sobre el molino. Construida en dos fases, la fuerte presión que debía soportar cuando estaba llena se solucionó con la construcción de 6 robustos contrafuertes transversales, algunos escalonados, que todavía aportan mayor monumentalidad al conjunto. Entre el primer y segundo contrafuerte se aprecian restos de una estructura techada que podría haber sido un pequeño establo para los mulos de los usuarios del molino.

El pozo por el que transcurre el agua desde la balsa a las muelas es vertical y de estructura circular, con salientes de piedra para facilitar su mantenimiento. La sala de muelas presenta un magnífico arco rebajado de sillería, y en ella todavía se pueden ver las dos muelas catalanas, abandonadas en el suelo.

El origen del Molí de Bellés se sitúa en torno a los siglos XVI ó XVII.

BIBLIOGRAFÍA

- Barberà i Miralles, B. (1998): *Els molins fariners hidràulics a la conca del riu de les Coves*. Associació Cultural Tossal Gros. Les Coves de Vinromà.
- Barberà i Miralles, B. (2002): *Catàleg dels molins fariners d'aigua de la província de Castelló*. Ed. Antinea. Vinaròs.
- Barreda Traver, J.; Espinach i Briansó, M. (2004): *Molins fariners hidràulics a Vilanova d'Alcolea. Història, indústria i tecnologia*. Diputació de Castelló, Col·lecció Universitària. Castellón.

