

CATÁLOGO DE BIENES PROTEGIDOS DE BEJÍS
CATÀLEG DE BENS PROTEGITS DE BEJIS

Nº FICHA \ FITXA

ARQ 24

FECHA \ DATA

NOVIEMBRE 2006

INVENTARIO DE YACIMIENTOS ARQUEOLÓGICOS
INVENTARI DE JACIMENTS ARQUEOLÒGICS

YACIMIENTO

PUENTE DE JÉRICA

TERMINO MUNICIPAL

BEJÍS (CASTELLÓN)

HOJA MT NUM. ESCALA 1:50.000

639 (2-3) BEJÍS

COORDENADAS GEOGRÁFICAS. ALTITUD.

696851.7E, 4420710.0N 690 m. (SNM.)

DATOS CATASTRALES Y PROPIETARIO

Polígono 6, Parcela 371

TIPO DE YACIMIENTO

Puente

ADSCRIPCIÓN CULTURAL

ÉPOCA MEDIEVAL

CRONOLOGÍA

-

ESTADO DE CONSERVACIÓN

MUY MALO

PELIGRO

ALTO

INTERVENCIONES

RÉGIMEN JURÍDICO

CATEGORÍA

BIEN DE RELEVANCIA LOCAL

Espacio de Protección Arqueológica

GRADO DE PROTECCIÓN ASIGNADO POR EL PGOU

GRADO 2

ACCESO

Desde Bejís tomar la CV-236 y a la salida del pueblo hay una pista que baja directamente al río.

ENTORNO

Rural.

DESCRIPCIÓN DEL YACIMIENTO

Apenas quedan restos de la cimentación del puente que se conservaba en pie hasta no hace demasiados años. La única foto que hemos podido conseguir es de los años ochenta y en ella se aprecia perfectamente su traza de estilo gótico. La referencia documental más clara aparece ya en la Carta Puebla fechada en Segorbe el 18 de agosto de 1276.

“Encara retenemos a nós en el dicho lugar de Bexís, es a saber, en el regaro de la carrera que pasa el río et va al Toro, entorno a la puent del vado que va a Exérica, así como ataja el río et la zequia que riega del dicho lugar.”

MATERIALES RECOGIDOS

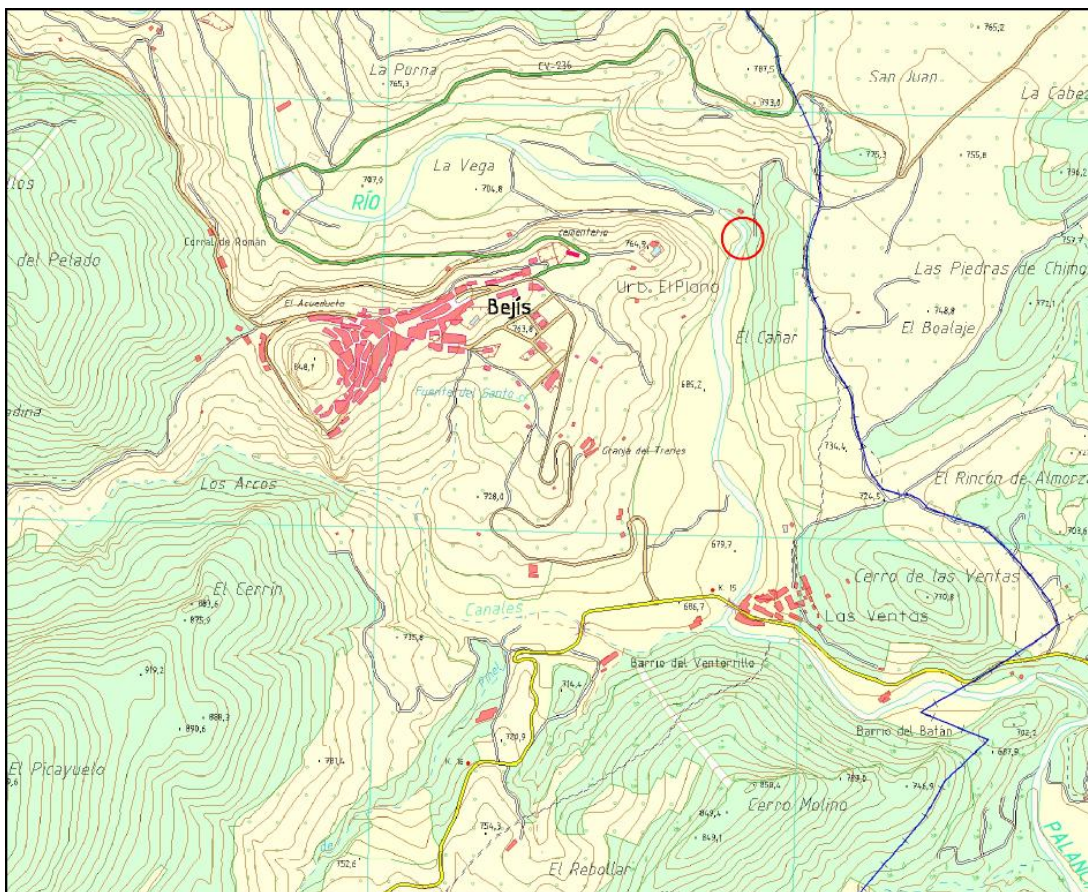
ESTRUCTURAS

BIBLIOGRAFÍA

GUINOT, E. ()

NOTICIAS

PLANO DE SITUACIÓN



FOTOGRAFÍAS

