

**CATÁLOGO DE BIENES PROTEGIDOS DE BEJÍS**  
*CATÀLEG DE BENS PROTEGITS DE BEJÍS*

**INVENTARIO DE YACIMIENTOS ARQUEOLÓGICOS**  
*INVENTARI DE JACIMENTS ARQUEOLÒGICS*

Nº FICHA \ FITXA

**ARQ 23**

FECHA \ DATA

**NOVIEMBRE 2006**

**YACIMIENTO**

**MASÍA DEL COLLADO**

**TERMINO MUNICIPAL**

BEJÍS (CASTELLÓN)

**HOJA MT NUM. ESCALA 1:50.000**

639 (2-3) BEJÍS

**COORDENADAS GEOGRÁFICAS. ALTITUD.**

696851.7E, 4420710.0N 690 m. (SNM.)

**DATOS CATASTRALES Y PROPIETARIO**

Polígono 7, Parcela 9014-370

**TIPO DE YACIMIENTO**

Masía, ermita, pajares, camino medieval

**ADSCRIPCIÓN CULTURAL**

ÉPOCA MEDIEVAL Y MODERNA

**CRONOLOGÍA**

Desde el siglo XIV

**ESTADO DE CONSERVACIÓN**

MALO

**PELIGRO**

MUY ALTO

**INTERVENCIONES**

**RÉGIMEN JURÍDICO**

**CATEGORÍA**

**BIEN DE RELEVANCIA LOCAL**

Espacio de Protección Arqueológica

**GRADO DE PROTECCIÓN ASIGNADO POR EL PGOU**

**GRADO 2**

**ACCESO**

Desde Bejís se coge el camino de Las Ventas y al llegar a la CV-235 girar a la derecha; la carretera nos lleva hasta la Masía del Collado.

**ENTORNO**

Rural. Cultivos de almendros.

**DESCRIPCIÓN DEL YACIMIENTO**

Conjunto formado por varias edificaciones en mal estado de conservación. El edificio principal, está realizado con fábrica de mampostería careada trabada con mortero de cal y yeso y esquinas reforzadas con obra de sillares; en la fachada lateral este se advierte claramente una inflexión sobre la traza original diferenciando dos cuerpos que responden a la ampliación del edificio original; el cuerpo sur, sobre su fachada este, se adosa un pozo cubierto cuya boca queda en el interior del edificio, donde se conservan varios espacios como las cocinas, las caballerizas o el establo. En esta planta baja destaca la presencia de arcos rebajados y en la fachada exterior orientada al sur se ubica una de las puertas principales, realizada con jambas de sillería y dintel en arco rebajado realizado con fábrica de ladrillos; sobre la misma y descentrada, se abre una ventana de las mismas características con un balcón junto al cual se conserva un escudo heráldico coronado y con el toisón de oro perteneciente al periodo de los Austrias. Esta puerta con el escudo enfrenta al camino de acceso en el que se han observado restos de empedrado así como una fuente, una balsa y un abrevadero.

En la parte norte del edificio y exento al mismo, se encontraba un pequeña ermita dedicada a San Miguel, originalmente de planta octogonal y cubierta con cúpula de teja para proteger un cuadro con la imagen del santo aunque en la actualidad apenas quedan restos de la ermita.

A pocos metros hacia el noreste y en buen estado de conservación se localiza la era, con el suelo de losas de rodano, y los pajares, edificio realizado mediante fábrica de mampostería careada trabada con mortero de cal y techo con vertiente a dos aguas; las tres puertas originales estaban realizadas con bloques de arenisca escuadrados y dintel en arco también de piedra, estando en la actualidad cegada la central y parcialmente cegada la situada al norte; esto obedece posiblemente a una compartimentación interna diferente a la original que conllevaría la apertura de dos nuevas puertas a ambos lados de la central, una dintelada y la otra con arco de ladrillos y al menos dos puertas más junto a la situada al norte.

Por lo que respecta a la historia de la masía, tenemos noticias de que actuó en algún momento como hospedería aunque no hemos encontrado referencias bibliográficas claras; sí que existe constancia documental de su existencia al menos desde 1322, siendo citada nuevamente en 1483 en ambas ocasiones relacionadas con sus actividades ganaderas; con posterioridad, en el año 1576 se construyen los pajares con un costo de 200 libras.

**MATERIALES RECOGIDOS**

**ESTRUCTURAS**

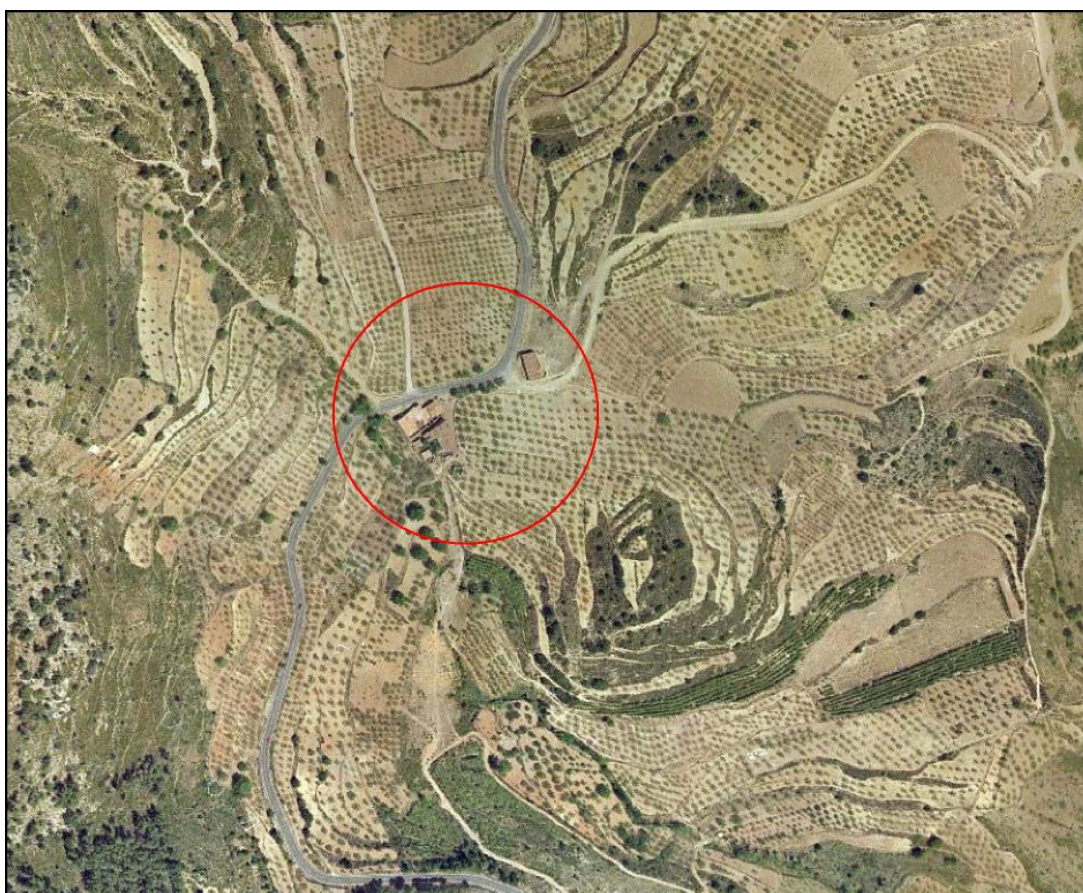
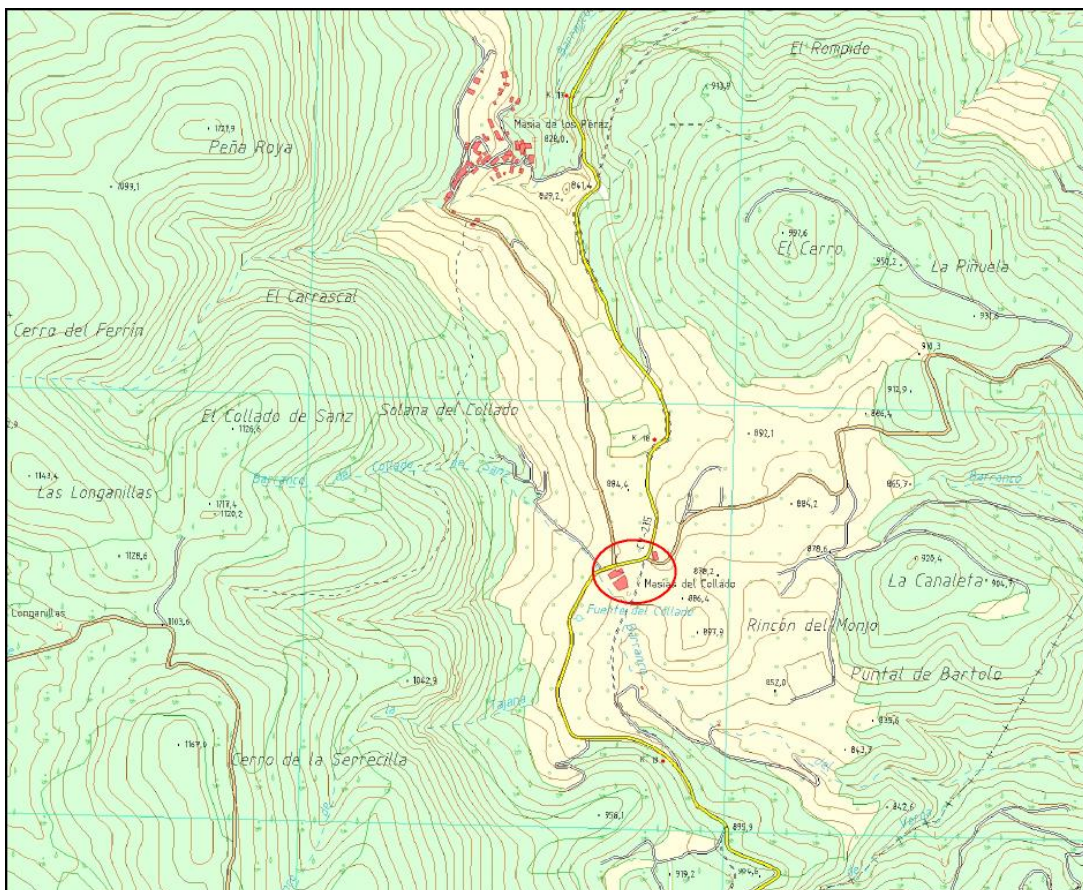
**BIBLIOGRAFÍA**

CIFRÉ, J.V. (1995): "Las ermitas de Bejís". Bejís '95. Fiestas Patronales; Bejís.

RIBES, M<sup>a</sup> ESTRELLA (1998): Anales de la Cartuja de Portacoeli. Ed. Institució Alfons el Magnànim, 288 pàgs. Valencia.

**NOTICIAS**

PLANO DE SITUACIÓN



FOTOGRAFÍAS







