

CATÁLOGO DE BIENES PROTEGIDOS DE BEJÍS
CATÀLEG DE BENS PROTEGITS DE BEJÍS

Nº FICHA \ FITXA

ARQ 08

FECHA \ DATA

NOVIEMBRE 2006

INVENTARIO DE YACIMIENTOS ARQUEOLÓGICOS
INVENTARI DE JACIMENTS ARQUEOLÒGICS

YACIMIENTO

CUEVA DE LA PURNA

TERMINO MUNICIPAL

BEJÍS (CASTELLÓN)

HOJA MT NUM. ESCALA 1:50.000

639 (2-3) BEJÍS

COORDENADAS GEOGRÁFICAS. ALTITUD.

696081.2E, 4421243.8N 800 m. (SNM.)

DATOS CATASTRALES Y PROPIETARIO

Polígono 4, Parcela 260

TIPO DE YACIMIENTO

Cueva

ADSCRIPCIÓN CULTURAL

EPIPALEOLÍTICO - BRONCE

CRONOLOGÍA

ESTADO DE CONSERVACIÓN

REGULAR

PELIGRO

MÍNIMO

INTERVENCIONES

RÉGIMEN JURÍDICO

CATEGORÍA

BIEN DE RELEVANCIA LOCAL

Espacio de Protección Arqueológica

GRADO DE PROTECCIÓN ASIGNADO POR EL PGOU

GRADO 2

ACCESO

Desde la CV-236 en dirección a Torás, a 3 km de Bejís, se coge el camino de tierra a la izquierda. A unos 600 m. a la izquierda sale una senda y a 400 m se coge la senda a la izquierda y se baja hacia la cueva.

ENTORNO

Rural. Monte bajo.

DESCRIPCIÓN DEL YACIMIENTO

Nos remitimos a la ficha oficial de Conselleria ya que no tenemos datos actualizados de la cueva.

MORIEL, A. . Es una covacha de reducidas dimensiones en la que todavía queda sedimentación. En sus proximidades encontramos una lámina de sílex de buena factura con roturas en sus extremos distal y proximal, rotural por flexión.

Atribuirle un contexto cultural es muy atrevido dado los escasos materiales encontrados. No obstante, hemos incluido este yacimiento en el epipaleolítico o bronce -con reservas-. Esta covacha se encuentra a poca distancia de Cueva Pequeña y la Cueva de los Encantados, en donde sí existen abundantes materiales en superficie que nos acercan a las etapas mencionadas.

MATERIALES RECOGIDOS

Lámina de sílex

ESTRUCTURAS

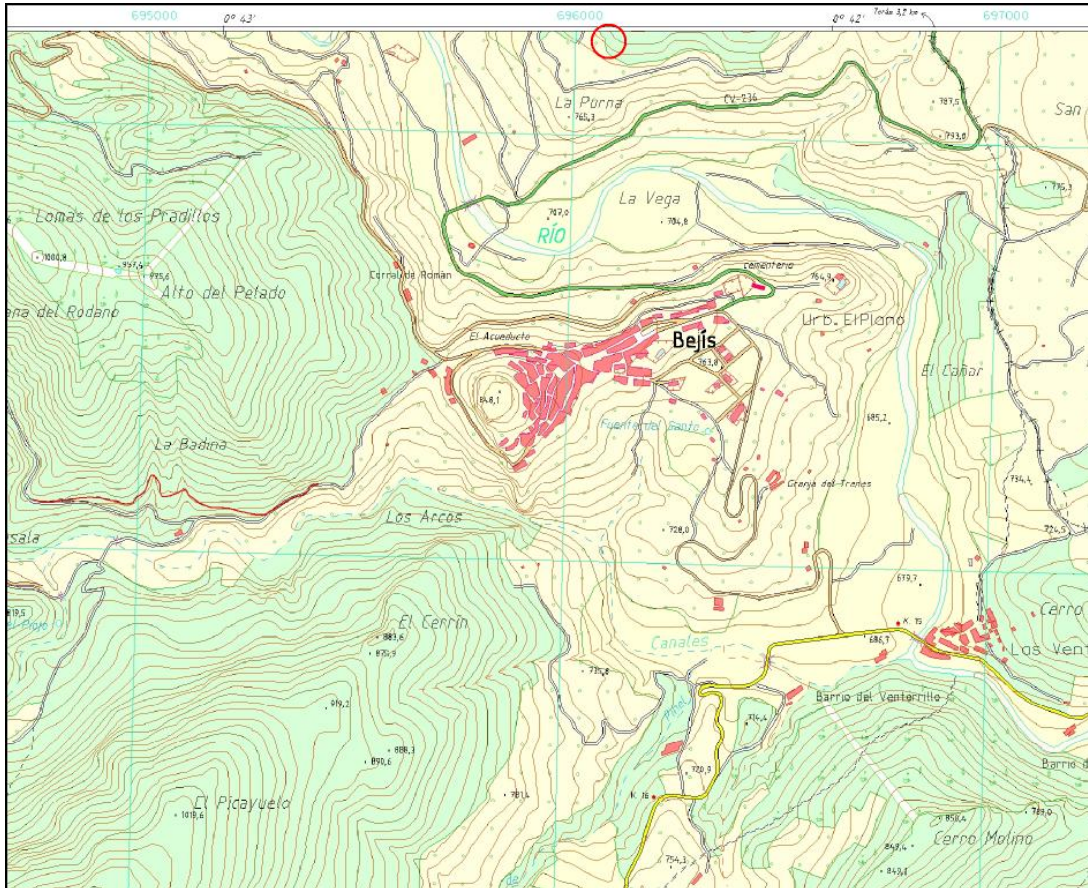
BIBLIOGRAFÍA

FERNÁNDEZ, J. Et alii: (1982): "Catálogo Espeleológico del País Valenciano", II, Valencia, pp. 34-35.

PALOMAR MACIÁN, V. (1995): La Edad del Bronce en el Alto Palancia. María de Luna VI, Ecmo. Ayto. de Segorbe. 332 págs. Segorbe.

NOTICIAS

PLANO DE SITUACIÓN



FOTOGRAFÍAS

