

INVENTARIO DE ELEMENTOS ETNOLÓGICOS

INVENTARI D'ELEMENTS ETNOLÒGICS

ET 1.12

1 DATOS GENERALES / DADES GENERALS

DENOMINACIÓN / DENOMINACIÓ

CASCADA DEL TÍO JUAN

SITUACIÓN / SITUACIÓ

713.848, 4.417.159

RÉGIMEN JUR. Y PROPIEDAD / RÈGIM JUR.I PROPIETAT

CATEGORÍA / CATEGORIA

BIEN DE RELEVANCIA LOCAL**Espacio Etnológico de Interés Local**

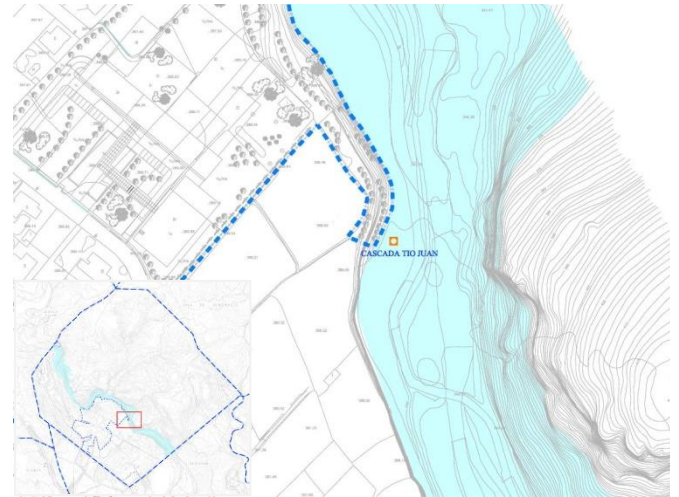
Incluida dentro del ámbito del Plan Especial de Protección y Recuperación

Paisajística de la fachada al río.

Protección Integral

UBICACIÓN / UBICACIÓ

2 PLANO DE SITUACIÓN / PLÀNOL DE SITUACIÓ



3 ESTILO - CRONOLOGÍA / ESTIL - CRONOLOGIA

TIPOLOGÍA / TIPOLOGIA

Elemento del ciclo del agua

AUTOR / AUTOR

ESTILO / ESTIL

CRONOLOGÍA / CRONOLOGIA

ELEMENTOS DESTACABLES / ELEMENTS DESTACABLES

Se trata de un salto de agua que se produce en la acequia, dentro del propio sistema de la red de riego.

4 IDENTIFICACIÓN FOTOGRÁFICA / IDENTIFICACIÓ FOTOGRÀFICA





INVENTARIO DE ELEMENTOS ETNOLÓGICOS

INVENTARI D'ELEMENTS ETNOLÒGICS

ET 1.12

5 DESCRIPCIÓN / DESCRIPCIÓ

Este salto de agua forma parte del sistema de riego de los campos de la meseta del río Palancia. La acequia que va desde el manantial de la Esperanza hasta el talud de la margen derecha del Palancia, desagua en el río mediante un salto de gran belleza.

Se sitúa próxima al pueblo bajando por el Paseo de las Fuentes.

Recorre el margen derecho del río Palancia, al pie de los riscos, creando un paraje de gran belleza. En este entorno dialoga el sonido de las aguas, el relieve accidentado y la vegetación diversa, cuyo cromatismo va cambiando con las estaciones del año y ofrece visiones muy atractivas.

Es una de las caídas más espectaculares de agua, que desde la plataforma situada a la altura de las huertas y del casco urbano, vierte sus aguas al río. Acertadamente insertada en el paisaje por el ayuntamiento, puede realizarse un descenso a pie desde la cota superior mediante unas escaleras que terminan junto al cauce del río, lo que permite a vecinos disfrutar de un hermoso espectáculo por el ruido del agua al caer.

6 UTILIZACIÓN / UTILITZACIÓ

USO HISTÓRICO

ÚS HISTORIC

ESTADO DE CONSERVACIÓN APARENTE:

ESTAT DE CONSERVACIÓ APARENT:

ESTRUCTURA / ESTRUCTURA

Bueno Regular Malo

FACHADA / FAÇANA

Bueno Regular Malo

INTERIOR / INTERIOR

Bueno Regular Malo

NIVEL DE OCUPACIÓN :

NIVELL D'OCUPACIÓ:

OCUPADO HABITUALMENTE

OCUPAT HABITUALMENT

OCUPADO TEMPORALMENTE

OCUPAT TEMPORALMENT

ABANDONADO

ABANDONAT

USO ACTUAL

ÚS ACTUAL

7 CRITERIOS DE CATALOGACIÓN / CRITERIS DE CATALOGACIÓ

HISTÓRICO

HISTÒRIC

URBANÍSTICO

URBANÍSTIC

ELEMENTOS FUERA DE ORDENACIÓN / ELEMENTS FORA D'ORDENACIÓ:

ARQUEOLÓGICO

ARQUEOLÒGIC

ARQUITECTÓNICO-ARTÍSTICO

ARQUITECTÒNIC-ARTÍSTIC

PINTORESCO / PAISAJÍSTICO

PINTORESC / PAISATGÍSTIC

OTROS

ALTRES

8 TIPO DE ELEMENTO PROTEGIDO Y GRADO DE PROTECCIÓN / TIPUS D' ELEMENT PROTEGIT Y GRAU DE PROTECCIÓ

ELEMENTOS EDIFICATORIOS

ELEMENTS EDIFICATORIS

ELEMENTOS ETNOLÓGICOS

ELEMENTS ETNOLOGICS

ESPACIOS URBANOS

ESPAIS URBANS

YACIMIENTOS ARQUEOLÓGICOS

JACIMENTS ARQUEOLÒGICS

INTEGRAL

INTEGRAL

PARCIAL

PARCIAL

AMBIENTAL

AMBIENTAL

9 INTERVENCIONES RECOMENDADAS Y PERMITIDAS EN EL EDIFICIO

INTERVENCIÓNS RECOMANADES I PERMESES A L'EDIFICI

CONSERVACIÓN

CONSERVACIÓ

AMPLIACIÓN

AMPLIACIÓ

ELEMENTOS PROTEGIDOS / ELEMENTS PROTEGITS

INTERVENCIONES PROHIBIDAS / INTERVENCIÓNS PROHIBIDES

RESTAURACIÓN

RESTAURACIÓ

DEMOLICIÓN

DEMOLICIÓ

REHABILITACIÓN

REHABILITACIÓ

REESTRUCTURACIÓN

REESTRUCTURACIÓ

10 INTERVENCIONES RECOMENDADAS Y PERMITIDAS EN EL ENTORNO

INTERVENCIÓNS RECOMANADES I PERMESES A L'ENTORN

CONSERVACIÓN TIPOLÓGICA

CONSERVACIÓ TIPOLÒGIC

CONSERVACIÓN DE ESPACIOS LIBRES / CONSERVACIÓ D'ESPAIS LLIURES

CONSERVACIÓN DE FACHADAS

CONSERVACIÓ DE FAÇANES

CONSERVACIÓN DE VOLÚMENES

CONSERVACIÓ DE VOLUMS

OTROS / ALTRES

11 RÉGIMEN URBANÍSTICO EXISTENTE / RÈGIM URBANÍSTIC EXISTENT

Plan General de Ordenación Urbana

12 INFORMACIÓN COMPLEMENTARIA / INFORMACIÓ COMPLEMENTÀRIA

13 NOTICIA HISTÓRICA / NOTÍCIA HISTÒRICA

14 BIBLIOGRAFÍA / BIBLIOGRAFIA