

## INVENTARIO DE ELEMENTOS ETNOLÓGICOS

## INVENTARI D'ELEMENTS ETNOLÒGICS

ET 2.5

## 1 DATOS GENERALES / DADES GENERALS

## DENOMINACIÓN / DENOMINACIÓ

RETABLO CERÁMICO DE LA VIRGEN DE LA LUZ

## SITUACIÓN / SITUACIÓ

Plaza del Olmo, 2

Referencia catastral: 3273311YK1137S0001MR

## RÉGIMEN JUR. Y PROPIEDAD / RÈGIM JUR.I PROPIETAT

## CATEGORÍA / CATEGORIA

BIEN DE RELEVANCIA LOCAL

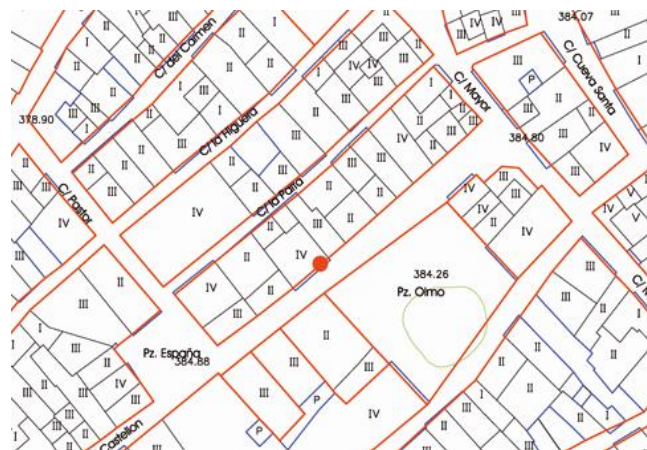
Espacio Etnológico de Interés Local

Protección Integral

## UBICACIÓN / UBICACIÓ

Fachada principal, nivel del primer piso, eje central, entre los vanos del balcón corrido.

## 2 PLANO DE SITUACIÓN / PLÀNOL DE SITUACIÓ



## 3 ESTILO - CRONOLOGÍA / ESTIL - CRONOLOGIA

## TIPOLOGÍA / TIPOLOGIA

Patrimonio ritual / Retablo cerámico

## AUTOR / AUTOR

## ESTILO / ESTIL

## CRONOLOGÍA / CRONOLOGIA

Principios siglo XIX

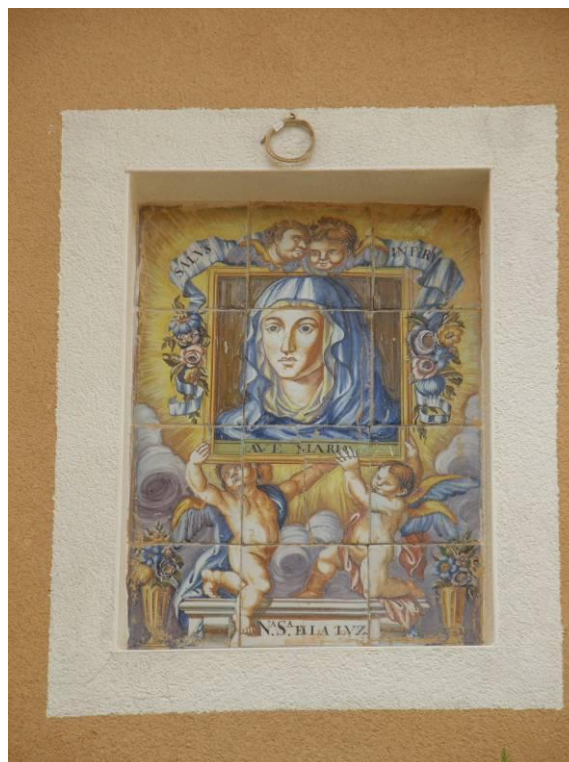
## ELEMENTOS DESTACABLES / ELEMENTS DESTACABLES

El panel cerámico

## ENTORNO DE PROTECCIÓN

El entorno de protección es la fachada en la que se encuentra el retablo cerámico, de donde no podrá ser trasladado, teniendo la obligación de reponerlo en su ubicación original en el caso de una nueva edificación del inmueble que lo sustenta.

## 4 IDENTIFICACIÓN FOTOGRÁFICA / IDENTIFICACIÓ FOTOGRÀFICA





## INVENTARIO DE ELEMENTOS ETNOLÓGICOS

### INVENTARI D'ELEMENTS ETNOLÒGICS

# ET 2.5

#### 5 DESCRIPCIÓN / DESCRIPCIÓ

La Virgen de la Luz en un ostensorio cuadrado, ornado con guirnalda de flores y cinta azul, la esfinge en busto de la Virgen; dos ángeles sostienen el retrato y abajo, a derecha e izquierda, sendos vasos con rosas y otras flores. La orla tiene bocel amarillo y naranja Realizado con pintura cerámica policroma vidriada sobre fondo estannífero liso. Posee inscripciones (en la cinteta azul) : "SALUS - INFIRMORUM". (Bajo la efigie) : "AVE MARIA". (Abajo, en el frontis de la peana) : "NA. SA. DE LA LUZ". (Marca de fábrica) : "REALES FÁBRICAS DE Dª Mª DISDIER". (Firmado) : "J. SÁNCHEZ". El retablo tiene un formato rectangular vertical, cuyas dimensiones son 0,8 x 0,6 m Tiene un total de 12 piezas; las dimensiones de cada pieza individualizada son 20 x 20 cms. La fornicula presenta un nicho rectangular sin ornato. Realizado con mampostería enlucida y encajada. Tiene un formato rectangular y las mismas dimensiones que las del panel.

#### 6 UTILIZACIÓN / UTILITZACIÓ

USO HISTÓRICO  
ÚS HISTÒRIC

ESTADO DE CONSERVACIÓN APARENTE:  
ESTAT DE CONSERVACIÓ APARENT:

NIVEL DE OCUPACIÓN :  
NIVELL D'OCUPACIÓ:

USO ACTUAL  
ÚS ACTUAL

ESTRUCTURA / ESTRUCTURA  
 Bueno  Regular  Malo  
FACHADA / FAÇANA  
 Bueno  Regular  Malo  
INTERIOR / INTERIOR  
 Bueno  Regular  Malo

OCUPADO HABITUALMENTE  
OCUPAT HABITUALMENT  
 OCUPADO TEMPORALMENTE  
OCUPAT TEMPORALMENT  
 ABANDONADO  
ABANDONAT

#### 7 CRITERIOS DE CATALOGACIÓN / CRITERIS DE CATALOGACIÓ

HISTÓRICO  
HISTÒRIC  
 URBANÍSTICO  
URBANÍSTIC  
ELEMENTOS FUERA DE ORDENACIÓN / ELEMENTS FORA D'ORDENACIÓ:

ARQUEOLÓGICO  
ARQUEOLÒGIC  
 ARQUITECTÓNICO-ARTÍSTICO  
ARQUITECTÒNIC-ARTÍSTIC

PINTORESCO / PAISAJÍSTICO  
PINTORESC / PAISATGÍSTIC  
 OTROS  
ALTRES

#### 8 TIPO DE ELEMENTO PROTEGIDO Y GRADO DE PROTECCIÓN / TIPUS D' ELEMENT PROTEGIT Y GRAU DE PROTECCIÓ

ELEMENTOS EDIFICATORIOS  
ELEMENTS EDIFICATORIS  
 ELEMENTOS ETNOLÓGICOS  
ELEMENTS ETNOLOGICS

ESPACIOS URBANOS  
ESPAIS URBANS  
 YACIMIENTOS ARQUEOLÓGICOS  
JACIMENTS ARQUEOLÒGICS

INTEGRAL  
INTEGRAL  
 PARCIAL  
PARCIAL

AMBIENTAL  
AMBIENTAL

#### 9 INTERVENCIONES RECOMENDADAS Y PERMITIDAS EN EL EDIFICIO

INTERVENCIÓNS RECOMANADES I PERMESES A L'EDIFICI

CONSERVACIÓN  
CONSERVACIÓ  
 AMPLIACIÓN  
AMPLIACIÓ  
ELEMENTOS PROTEGIDOS / ELEMENTS PROTEGITS  
INTERVENCIONES PROHIBIDAS / INTERVENCIÓNS PROHIBIDES

RESTAURACIÓN  
RESTAURACIÓ  
 DEMOLICIÓN  
DEMOLICIÓ

REHABILITACIÓN  
REHABILITACIÓ

REESTRUCTURACIÓN  
REESTRUCTURACIÓ

#### 10 INTERVENCIONES RECOMENDADAS Y PERMITIDAS EN EL ENTORNO

INTERVENCIÓNS RECOMANADES I PERMESES A L'ENTORN

CONSERVACIÓN TIPOLÓGICA  
CONSERVACIÓ TIPOLÒGIC  
 CONSERVACIÓN DE ESPACIOS LIBRES / CONSERVACIÓ D'ESPAIS LLIURES

CONSERVACIÓN DE FACHADAS  
CONSERVACIÓ DE FAÇANES

CONSERVACIÓN DE VOLÚMENES  
CONSERVACIÓ DE VOLUMS  
 OTROS / ALTRES

#### 11 RÉGIMEN URBANÍSTICO EXISTENTE / RÈGIM URBANÍSTIC EXISTENT

Plan General de Ordenación Urbana

#### 12 INFORMACIÓN COMPLEMENTARIA / INFORMACIÓ COMPLEMENTÀRIA

#### 13 NOTICIA HISTÓRICA / NOTÍCIA HISTÒRICA

#### 14 BIBLIOGRAFÍA / BIBLIOGRAFIA

Bibliografía: Villalba, V.J.: "La iconografía cerámica de las calles de Navajas" Boletín Cultural Informativo, 1986; p.10-11