

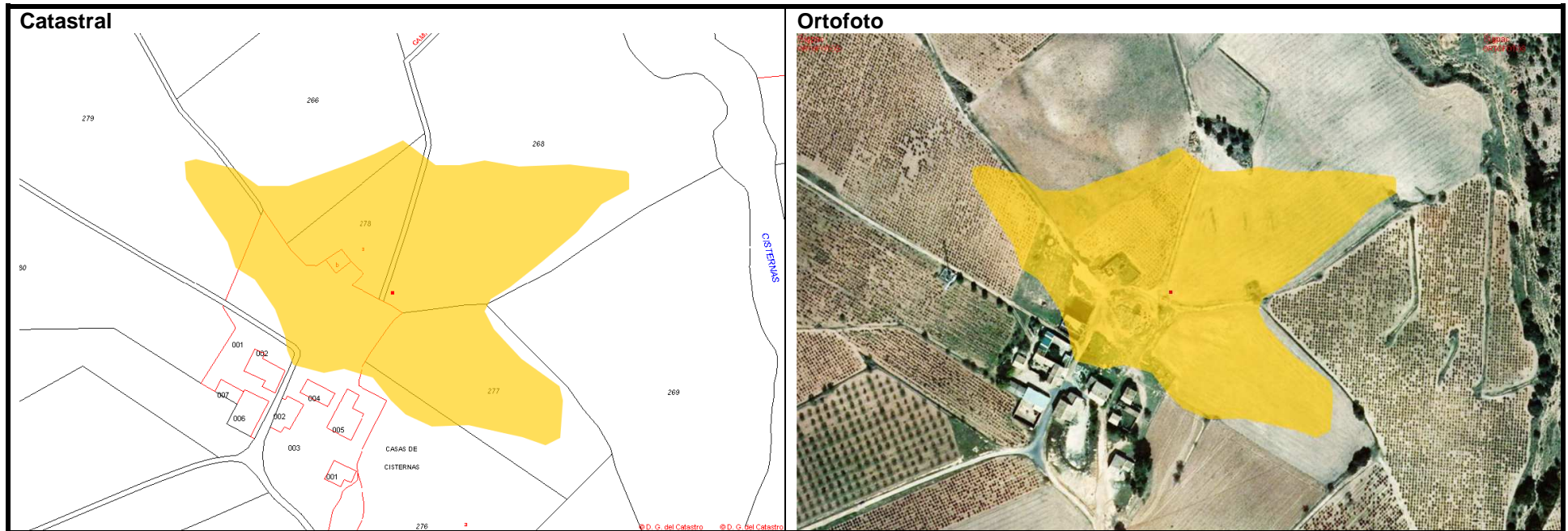
PLAN GENERAL DE REQUENA (VALENCIA) FICHA DE CATÁLOGO DE YACIMIENTOS ARQUEOLÓGICOS

CISTERNAS

ASPECTOS INFORMATIVOS

Nº Ficha	022	Ref. Cat. Conselleria	1070	Denominación	Cisternas	Coord. UTM E50	30S
Parcelas afectadas				Uso actual	Edificaciones	X	651543
Totalmente				Cultivos	Zona urbana Construcciones secundarias Caminos y carretera	Y	4368048
Parcialmente	Pol. 132 Parc. 266, 268, 276-279 Urbano 003					Z	600 m s.n.m.
Acceso	Desde el km. 38,5 de la carretera Albacete-Requena, tomar la carretera a Utiel, el yacimiento se encuentra al Norte de esta última a la altura del primer km.						
Paisaje	Campos de viñedos al norte de Cisternas						
Descripción	Dispersión de cerámica ibérica y romana, así como fragmentos medievales con gran dispersión al norte de la aldea de Cisternas.						
Estructuras							
Materiales	Cerámica ibérica, TSH, cerámica romana común, T.S. Africana y cerámica común de cocina, cerámica medieval						
Observaciones	Las coordenadas de la ficha de Conselleria anterior estaban equivocadas. Corresponden al yacimiento denominado Cisternas II, por lo que se decide eliminar éste último.						
Adscripción cultural	Ibérica, Romana, Medieval				Cronología		
Conservación	Indeterminado	Riesgo por	Trabajos agrícolas, construcciones y ampliación de caminos		Propuesta de protección	Seguimiento arqueológico	

PLAN GENERAL DE REQUENA (VALENCIA) FICHA DE CATÁLOGO DE YACIMIENTOS ARQUEOLÓGICOS

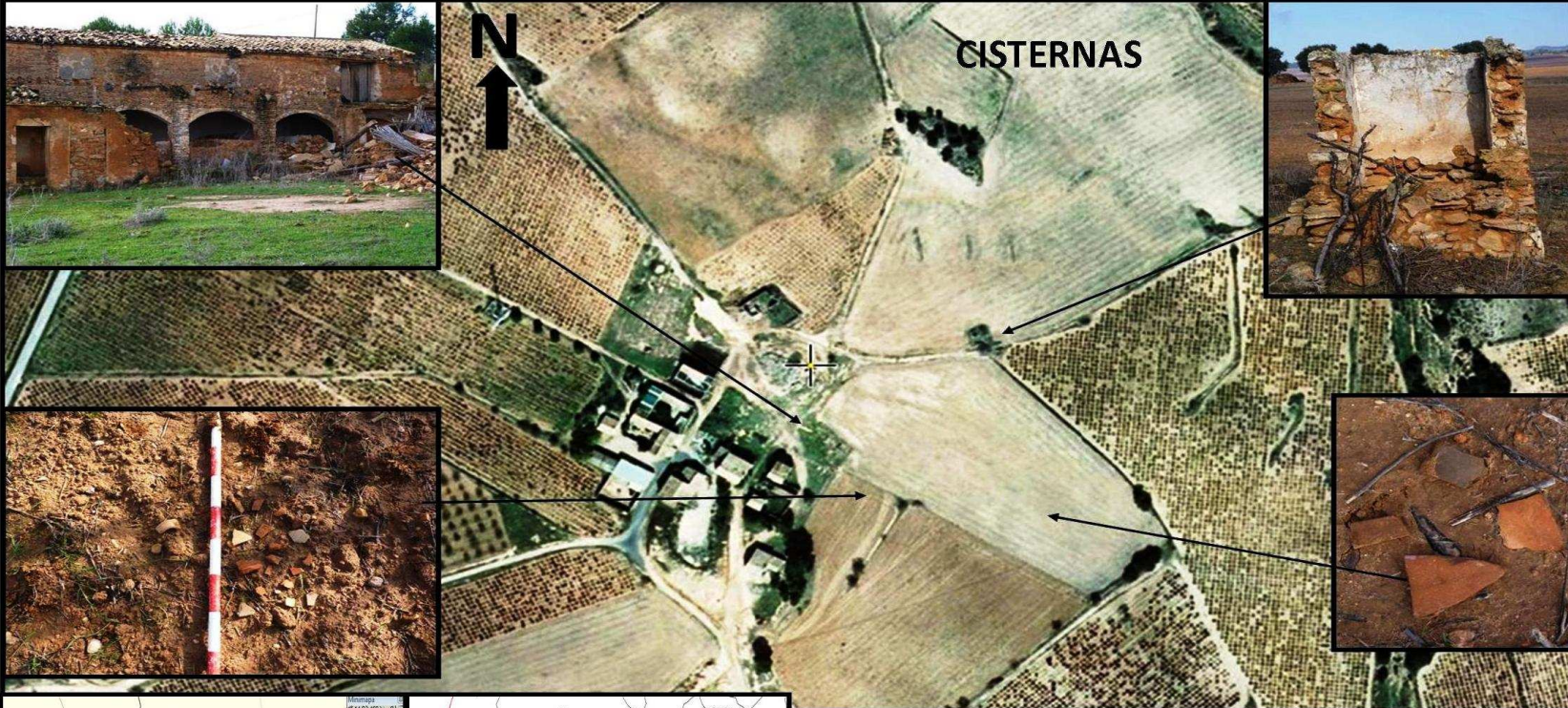


ASPECTOS NORMATIVOS

Grado de protección	Bajo. La extensión solo la determina la dispersión de materiales. Necesita sondeos complementarios
Entorno de protección	La dispersión de materiales
Actuaciones futuras	Realización de sondeos arqueológicos mecánicos para su delimitación. Excavación arqueológica, si procede.

PLAN GENERAL DE REQUENA (VALENCIA) FICHA DE CATÁLOGO DE YACIMIENTOS ARQUEOLÓGICOS

DATOS DE LA PROSPECCIÓN



CISTERNAS

REQUENA

PROSPECCIÓN PGOU Requena
Equipo Director:
Enrique Díes Cusí
Rosario Serrano Pérez
Jose Tierno Richart
Equipo Técnico:
Alejandro Samper Lasso

Fecha Prospección: 14 DICIEMBRE 2010

